

Kiemeliškių k. gatvių išdėstymo planas
M 1:2000

Trakų rajono savivaldybės tarybos
 2016 m. 04-28 d. sprendimo Nr. 51-
 1 priedas



Dokumentą parengė: DALLIA DAUDAITĖ

Kartografinis pagrindas		Ortofoto
Koordinatinių nustatymo būdas		Grafinis
KOORDINACIŲ ŽINIARAŠTIS		
Nr. plane	X	Y
A1	6060414	566076
A2	6060424	566076
A3	6060576	566061
B1	6060651	566172
B2	6060650	566178
B3	6060652	566302
B4	6060727	566304
B5	6060728	566344
C1	6060410	565967
C2	6060419	565966
C3	6060563	565950

Naujojo Tarpupio k. gatvių išdėstymo planas
M 1:3500

Trakų rajono savivaldybės tarybos
2016 m. 08-28 d. sprendimo Nr. 51-
2 priedas

Kartografinis pagrindas		Ortofoto
Koordinatinių nustatymo būdas		Grafinis
KOORDINACIŲ ŽINIARAŠTIS		
Nr. plane	X	Y
A1	6049842	564966
A2	6049833	564916
A3	6049824	564860
A4	6049817	564817
A5	6049810	564776
A6	6049799	564716
A7	6049792	564670
A8	6049784	564633
A9	6049780	564613
A10	6049769	564551
A11	6049766	564539
A12	6049759	564513
A13	6049743	564455
A14	6049727	564402



Milkmisčių k. gatvių išdėstymo planas
M 1:12500

Trakų rajono savivaldybės tarybos
2016 m. 04-28 d. sprendimo Nr. 51 -
3 priedas



Kartografinis pagrindas		Ortofoto			
Koordinatinių nustatymo būdas		Grafinis			
KOORDINACIJŲ ŽINIARAŠTIS					
Nr. plane	X	Y	Nr. plane	X	Y
A1	6053665	558123	B33	6054630	556282
A2	6053648	558113	B34	6054621	556245
A3	6053604	558086	B35	6054618	556225
A4	6053570	558066	B36	6054618	556203
A5	6053545	558043	B37	6054623	556190
A6	6053514	558019	B38	6054642	556153
A7	6053486	557993	B39	6054669	556106
A8	6053453	557963	B40	6054694	556064
A9	6053419	557928	B41	6054710	556007
A10	6053396	557902	B42	6054718	556007
A11	6053368	557868	B43	6054724	555969
A12	6053349	557844	B44	6054731	555914
A13	6053322	557806	B45	6054739	555828
A14	6053292	557757	B46	6054745	555771
A15	6053274	557729	B47	6054746	555738
A16	6053248	557689	B48	6054744	555719
A17	6053230	557658	B49	6054738	555696
A18	6053206	557619	B50	6054727	555681
A19	6053151	557527	B51	6054707	555660
A20	6053067	557386	B52	6054686	555642
A21	6053027	557324	B53	6054669	555628
A22	6052990	557265	B54	6054654	555610
A23	6052959	557214	B55	6054653	555604
A24	6052919	557149			
A25	6052882	557087			
A26	6052848	557030			
B1	6054150	558096			
B2	6054164	558058			
B3	6054193	557984			
B4	6054286	557748			
B5	6054322	557652			
B6	6054337	557612			
B7	6054343	557592			
B8	6054348	557559			
B9	6054345	557314			
B10	6054345	557237			
B11	6054347	557192			
B12	6054351	557152			
B13	6054355	557115			
B14	6054360	557068			
B15	6054367	557020			
B16	6054374	556998			
B17	6054381	556979			
B18	6054394	556953			
B19	6054406	556936			
B20	6054442	556897			
B21	6054502	556832			
B22	6054554	556778			
B23	6054586	556740			
B24	6054616	556706			
B25	6054636	556681			
B26	6054650	556652			
B27	6054655	556629			
B28	6054658	556606			
B29	6054657	556482			
B30	6054655	556422			
B31	6054653	556389			
B32	6054644	556346			

Trakų m. gatvių išdėstymo planas
M 1:15000

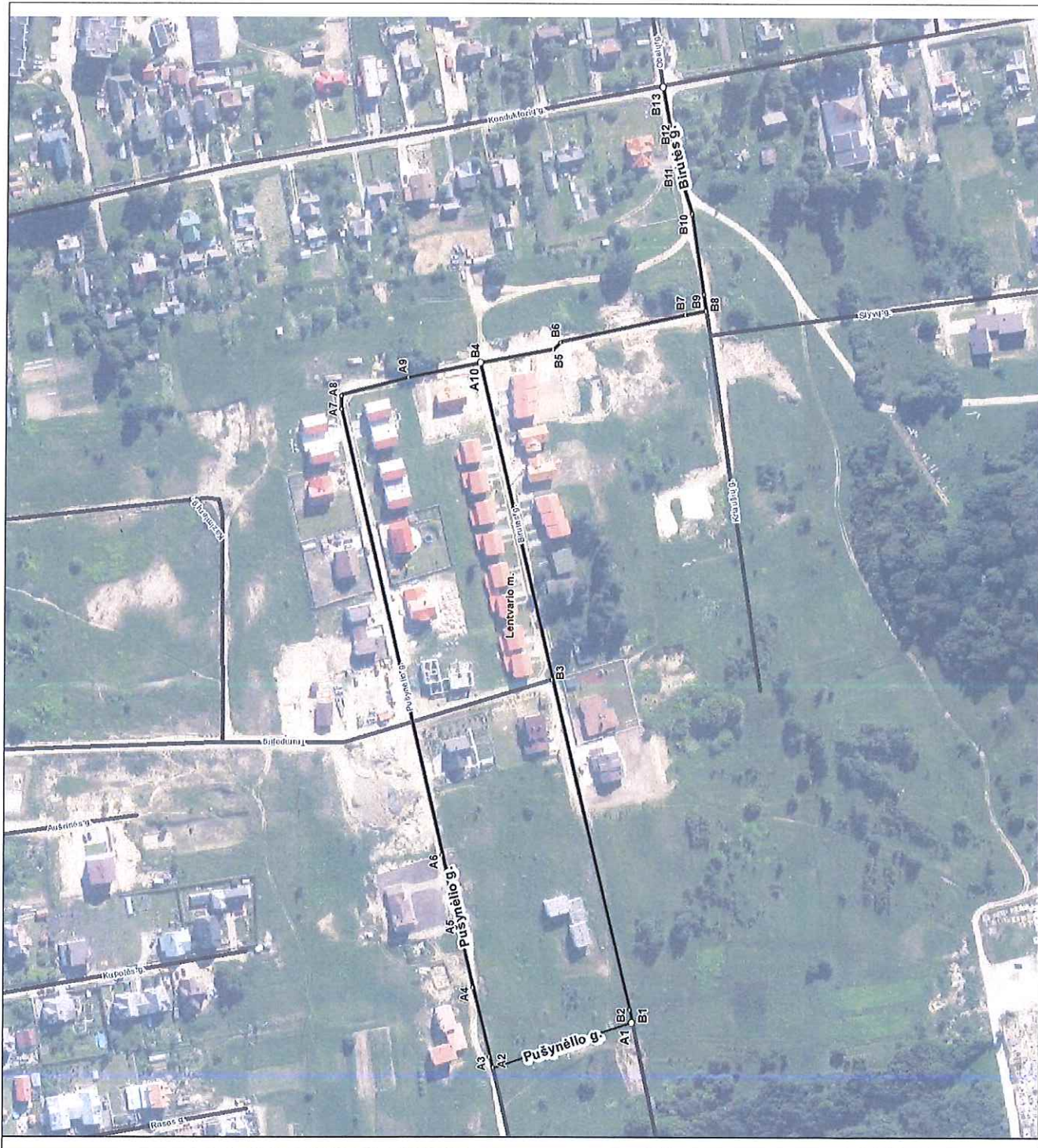
Trakų rajono savivaldybės tarybos
2016 m. 04-28 d. sprendimo Nr. 51-
A priedas



Kartografinis pagrindas		Ortofoto			
Koordinatinių nustatymo būdas		Grafinis			
KOORDINACIJŲ ŽINIARAŠTIS					
Nr. plane	X	Y	Nr. plane	X	Y
A1	6055582	560327	D10	6055173	557789
A2	6055559	560333	D11	6055190	557774
A3	6055500	560344	D12	6055216	557745
A4	6055387	560361	D13	6055228	557735
A5	6055364	560364	D14	6055256	557710
A6	6055320	560370	D15	6055267	557697
A7	6055292	560377	D16	60553275	557687
A8	6055262	560389	D17	6055281	557673
A9	6055241	560395	D18	6055291	557630
A10	6055188	560407	D19	6055294	557612
A11	6055116	560417	D20	6055297	557592
A12	6055039	560424	D21	6055300	557564
A13	6055016	560422	D22	6055303	557535
A14	6054972	560412	D23	6055300	557523
A15	6054833	560374	D24	6055293	557509
A16	6054807	560367	D25	6055288	557496
A17	6054771	560357	D26	6055282	557475
A18	6054683	560334	D27	6055275	557458
A19	6054636	560321	D28	6055263	557432
A20	6054612	560314	D29	6055250	557404
A21	6054457	560273	D30	6055248	557392
A22	6054354	560244	D31	6055243	557378
A23	6054313	560228	D32	6055238	557361
A24	6054241	560175	D33	6055233	557350
A25	6054093	560067	D34	6055226	557331
A26	6054052	560037	D35	6055222	557315
A27	6053963	559973	D36	6055220	557308
A28	6053919	559942	D37	6055216	557303
A29	6053892	559928	D38	6055210	557300
A30	6053746	559898	D39	6055191	557284
A31	6053714	559890	D40	6055177	557273
A32	6053675	559881	E1	6054843	558224
A33	6053580	559850	E2	6054853	558226
A34	6053524	559830	E3	6054897	558234
B1	6054379	558647	E4	6054956	558249
B2	6054357	558671	E5	6055016	558263
B3	6054333	558696	E6	6055058	558273
B4	6054244	558663	E7	6055079	558279
B5	6054239	558668	F1	6054150	558096
B6	6054235	558871	F2	6054197	558091
B7	6054231	558872	F3	6054220	558089
B8	6054225	558873	F4	6054263	558085
B9	6054095	558830	F5	6054287	558083
B10	6053976	558767	F6	6054301	558098
B11	6053868	558706	F7	6054363	558197
C1	6054442	557813	F8	6054366	558204
C2	6054432	557845	F9	6054400	558255
C3	6054456	557869	F10	6054398	558260
D1	6054818	557914	F11	6054353	558316
D2	6054880	557806	F12	6054342	558332
D3	6054964	557807	F13	6054325	558356
D4	6055006	557811	F14	6054322	558360
D5	6055021	557812	F15	6054312	558389
D6	6055059	557820	F16	6054291	558420
D7	6055112	557819	F17	6054261	558460
D8	6055116	557818	F18	6054265	558493
D9	6055145	557809	G1	6054680	559476

Lentvario m. gatvių išdėstymo planas
M 1:3500

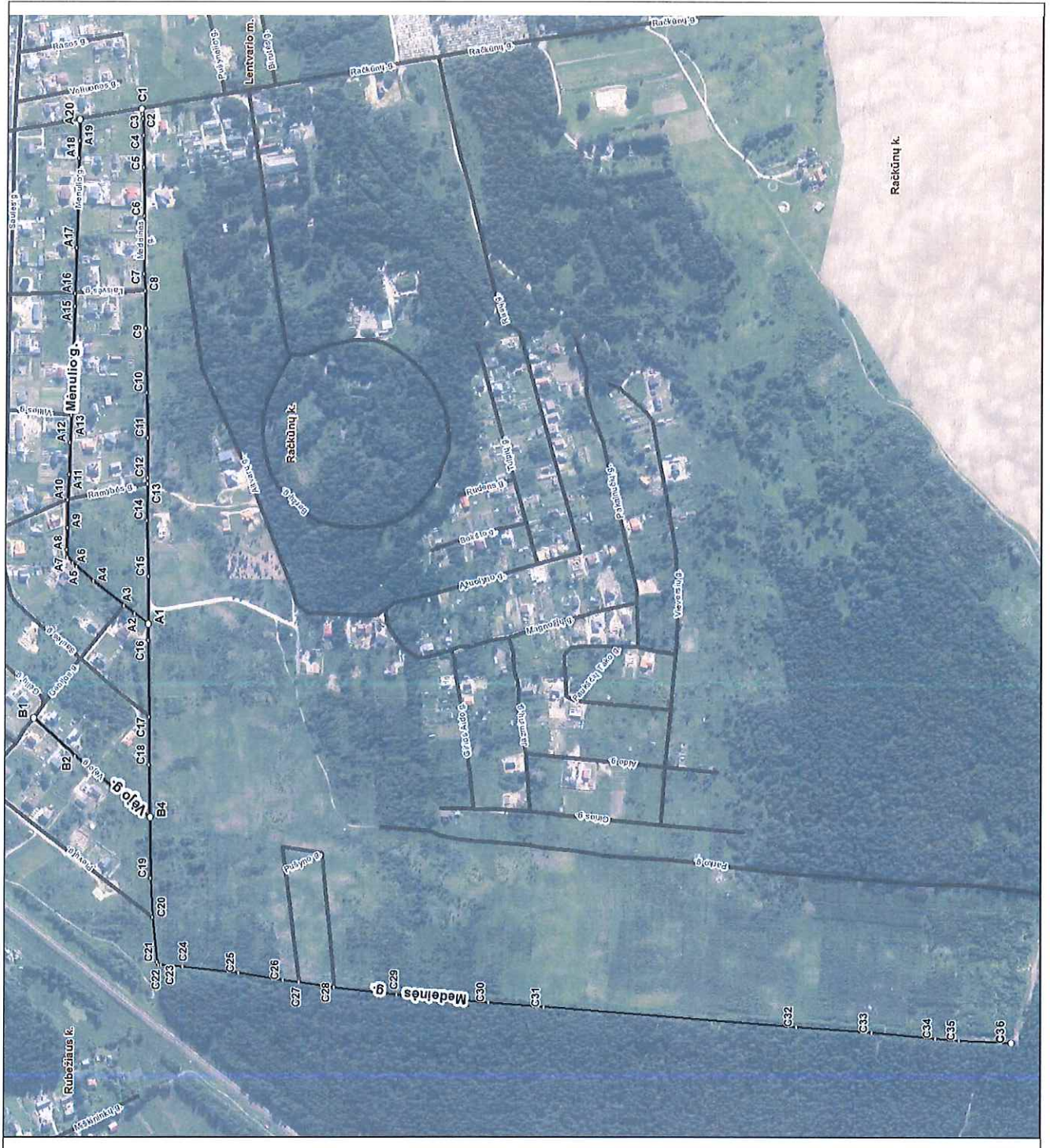
Trakų rajono savivaldybės tarybos
2016 m. 04-28 d. sprendimo Nr. 51
5 priedas



Nr. plane	Kartografinis pagrindas		Ortofoto Grafinis
	X	Y	
A1	6055890	567195	KOORDINACIŲ ŽINIARAŠTIS
A2	6055964	567171	
A3	6055966	567177	
A4	6055975	567214	
A5	6055983	567250	
A6	6055992	567285	
A7	6056047	567524	
A8	6056047	567531	
A9	6056011	567541	
A10	6055972	567549	
B1	6055890	567195	
B2	6055891	567202	
B3	6055933	567379	
B4	6055972	567549	
B5	6055933	567556	
B6	6055929	567560	
B7	6055862	567575	
B8	6055851	567577	
B9	6055852	567586	
B10	6055859	567629	
B11	6055867	567654	
B12	6055869	567666	
B13	6055875	567697	

Račkūnų k. gatvių išdėstymo planas
M 1:7500

Trakų rajono savivaldybės tarybos
 2016 m. 04-28 d. sprendimo Nr. J1-
 6 pritarimas



Kartografinis pagrindas		Ortofoto			
Koordinatų nustatymo būdas		Grafinis			
KOORDINACIŲ ŽINIARAŠTIS					
Nr. plane	X	Y	Nr. plane	X	Y
A1	6056052	566262	C35	6054826	565638
A2	6056073	566278	C36	6054748	565634
A3	6056089	566290			
A4	6056135	566327			
A5	6056161	566349			
A6	6056167	566355			
A7	6056175	566363			
A8	6056176	566375			
A9	6056175	566408			
A10	6056175	566450			
A11	6056173	566488			
A12	6056172	566536			
A13	6056170	566577			
A14	6056169	566636			
A15	6056165	566741			
A16	6056165	566760			
A17	6056163	566829			
A18	6056160	566964			
A19	6056159	566990			
A20	6056159	567021			
B1	6056224	566121			
B2	6056162	566064			
B3	6056066	565983			
B4	6056048	565972			
C1	6056066	567037			
C2	6056065	567030			
C3	6056064	567023			
C4	6056063	566998			
C5	6056062	566950			
C6	6056061	566877			
C7	6056061	566790			
C8	6056058	566764			
C9	6056058	566708			
C10	6056056	566611			
C11	6056054	566543			
C12	6056054	566483			
C13	6056054	566474			
C14	6056055	566419			
C15	6056052	566334			
C16	6056052	566238			
C17	6056050	566123			
C18	6056050	566051			
C19	6056044	565881			
C20	6056044	565822			
C21	6056037	565755			
C22	6056035	565751			
C23	6056031	565751			
C24	6055998	565748			
C25	6055914	565739			
C26	6055847	565728			
C27	6055823	565725			
C28	6055770	565717			
C29	6055675	565706			
C30	6055537	565694			
C31	6055454	565687			
C32	6055072	565658			
C33	6054958	565649			
C34	6054862	565641			

Marktūnų k. gatvių išdėstymo planas
M 1:10000

Trakų rajono savivaldybės tarybos
 2016 m. 04-28 d. sprendimo Nr. 51-
 7 priedas

Kartografinis pagrindas		Ortofoto
Koordinatų nustatymo būdas		Gratinis
KOORDINAČIŲ ŽINIARAŠTIS		
Nr. plane	X	Y
A1	6042017	552783
A2	6042007	552764
A3	6041997	552737
A4	6041988	552700
A5	6041988	552639
A6	6041988	552610
A7	6041988	552529
A8	6041993	552291
A9	6041996	552149
A10	6041994	552124
A11	6041956	551914
A12	6041894	551589
A13	6041870	551464
A14	6041837	551381
A15	6041842	551132
A16	6041825	550809



Rūdiškių m. gatvių išdėstymo planas
M 1:7500

Trakų rajono savivaldybės tarybos
2016 m. 04-28 d. sprendimo Nr. 81-
8 priedas



Kartografinis pagrindas		Orofoto
Koordinatų nustatymo būdas		Grafinis
KOORDINATŲ ŽINIARAŠTIS		
Nr. plane	X	Y
A1	6043699	554105
A2	6043497	554074
A3	6043346	554052
A4	6043208	554032
A5	6043063	554008
A6	6043032	554000
A7	6042769	553886
A8	6042741	553871
A9	6042614	553751
A10	6042540	553684
A11	6042512	553649
A12	6042354	553401
A13	6042310	553318
A14	6042241	553171
A15	6042123	552968
A16	6042034	552816
A17	6042017	552783

Mamavio k. gatvių išdėstymo planas
M 1:15000

Trakų rajono savivaldybės tarybos
2016 m. 06-23 d. sprendimo Nr. 51-
9 priėmimas



Dokumentą parengė: DALIA DAUDAITE

Nr. plane	Kartografinis pagrindas		Ortofoto
	X	Y	
A1	6034196	564580	KOORDINAČIŲ ŽINIARAŠTIS
A2	6034194	564617	
A3	6034195	564623	
A4	6034198	564629	
A5	6034205	564630	
A6	6034213	564632	
A7	6034354	564627	
A8	6034389	564631	
A9	6034401	564636	
A10	6034414	564643	
A11	6034428	564654	
A12	6034440	564666	
A13	6034450	564682	
A14	6034457	564698	
A15	6034480	564763	
A16	6034497	564805	
A17	6034559	564964	
A18	6034617	565116	
A19	6034706	565346	
A20	6034806	565602	
A21	6034891	565824	
A22	6034973	566032	
A23	6035030	566183	
A24	6035090	566341	
A25	6035132	566444	
A26	6035154	566501	
A27	6035245	566735	
A28	6035272	566809	
A29	6035308	566898	
A30	6035340	566973	
A31	6035370	567026	
A32	6035458	567172	
A33	6035496	567237	
A34	6035586	567382	
A35	6035618	567436	
A36	6035651	567497	
A37	6035659	567508	
A38	6035669	567513	
A39	6035681	567507	
A40	6035690	567507	
A41	6035699	567517	
A42	6035765	567631	
A43	6035967	567972	

Gratiškių k. gatvių išdėstymo planas
M 1:3500

Trakų rajono savivaldybės tarybos
20 16 m. 04-28 d. sprendimo Nr. 51-
11 priedas



Dokumentą parengė: DALIA DAUDAITE

Kartografinis pagrindas		Ortofoto	
Koordinatų nustatymo būdas		Grafinis	
KOOORDINAČIŲ ŽINIARAŠTIS			
Nr. plane	X	Y	
A1	6063082	557652	
A2	6063119	557647	
A3	6063158	557651	
A4	6063180	557662	
A5	6063214	557679	
A6	6063240	557694	
A7	6063272	557713	
A8	6063285	557720	
A9	6063305	557723	
A10	6063325	557722	
A11	6063343	557716	
A12	6063361	557705	
A13	6063384	557690	
A14	6063401	557674	
A15	6063423	557652	
A16	6063447	557621	
A17	6063459	557607	
A18	6063481	557588	
A19	6063498	557576	
A20	6063517	557565	
A21	6063528	557561	
A22	6063539	557564	
A23	6063554	557578	
A24	6063590	557630	
A25	6063613	557661	
A26	6063637	557696	
A27	6063645	557717	
A28	6063652	557759	
A29	6063657	557800	
A30	6063654	557837	
A31	6063641	557903	

Žukiškių k. gatvių išdėstymo planas
M 1:7500

Trakų rajono savivaldybės tarybos
20 20 m. 04-28 d. sprendimo Nr. 11-
13 priedas



Kartografinis pagrindas		Ortofoto	
Koordinatų nustatymo būdas		Grafinis	
KOORDINAČIŲ ŽINIARAŠTIS			
Nr. plane	X	Y	
A.1	6052987	559636	
A.2	6052880	559598	
A.3	6052754	559553	
A.4	6052539	559469	
A.5	6052469	559440	
A.6	6052437	559425	
A.8	6052341	559368	
A.9	6052288	559337	
A.10	6052235	559306	
A.11	6052169	559266	
A.12	6052080	559212	
A.13	6051943	559130	
A.14	6051890	559098	
A.15	6051721	558997	
A.16	6051563	558899	
A.17	6051449	558832	
A.18	6051294	558744	

Babriškių k. gatvių išdėstymo planas
M 1:3500

Trakų rajono savivaldybės tarybos
20 26 m. 04-28 d. sprendimo Nr. 41-
15 priedas



Dokumentą parengė: DALIA DAUDAITĖ

Kartografinis pagrindas		Ortofoto	
Koordinatų nustatymo būdas		Grafinis	
KOORDINAČIŲ ŽINIARAŠTIS			
Nr. plane	X	Y	
A1	6053524	559830	
A2	6053455	559799	
A3	6053393	559772	
A4	6053234	559718	
A5	6053128	559684	
A6	6052987	559636	

Mausiškių k. gatvių išdėstymo planas
M 1:3500

Trakų rajono savivaldybės tarybos
 2016 m. 04 28 d. sprendimo Nr. 41-
 14 priedas

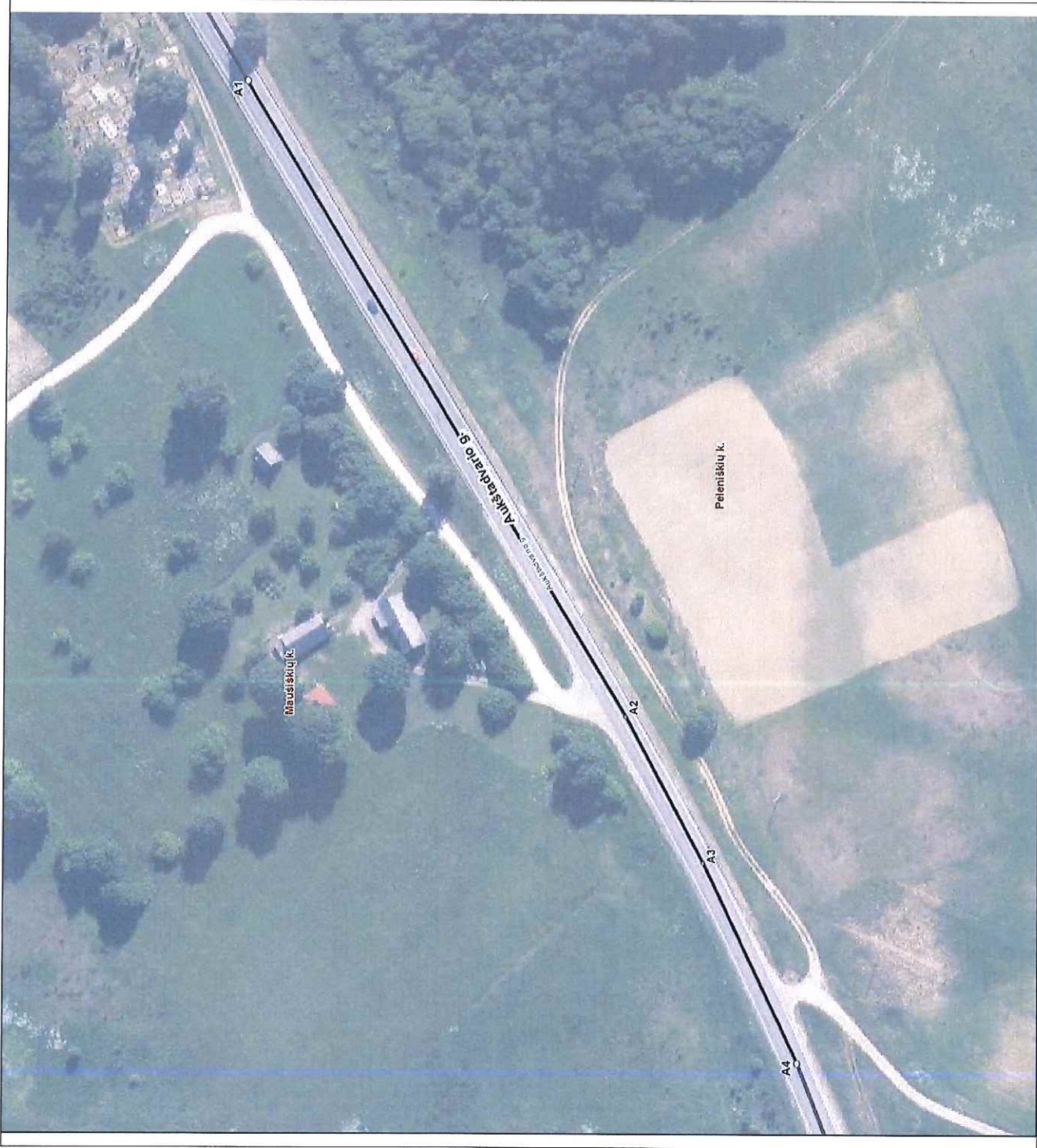
Kartografinis pagrindas		Orofoto	
Koordinatinių nustatymo būdas		Gratinis	
KOORDINAČIŲ ŽINIARAŠTIS			
Nr. plane	X	Y	
A1	6052848	557030	
A2	6052811	556969	
A3	6052762	556889	
A4	6052715	556815	
A5	6052657	556719	
A6	6052557	556553	
A7	6052544	556532	
A8	6052521	556489	
A9	6052493	556430	



Peleniškių k. gatvių išdėstymo planas
M 1:1500

Trakų rajono savivaldybės tarybos
2016 m. 04-28 d. sprendimo Nr. 11-15
priedas

Kartografinis pagrindas		Ortofoto
Koordinatų nustatymo būdas		Grafinis
KOORDINATŲ ŽINIARAŠTIS		
Nr. plane	X	Y
A1	6052657	556719
A2	6052544	556532
A3	6052521	556489
A4	6052493	556430



Veličkavos k. gatvių išdėstymo planas
M 1:3500

Trakų rajono savivaldybės tarybos
2016 m. 04-28 d. sprendimo Nr. 8-
16 priedas



Kartografinis pagrindas		Orofoto	
Koordinatų nustatymo būdas		Grafinis	
KOORDINAČIŲ ŽINIARAŠTIS			
Nr. plane	X	Y	
A1	6055173	557789	
A2	6055190	557774	
A3	6055216	557745	
A4	6055228	557735	
A5	6055256	557710	
A6	6055267	557697	
A7	6055275	557687	
A8	6055281	557673	
A9	6055291	557630	
A10	6055296	557604	
A11	6055299	557581	
A12	6055302	557553	
A13	6055303	557535	
A14	6055300	557523	
A15	6055293	557509	
A16	6055288	557496	
A17	6055282	557475	
A18	6055275	557458	
A19	6055263	557432	
A20	6055250	557404	
A21	6055248	557392	
A22	6055243	557378	
A23	6055238	557361	
A24	6055233	557350	
A25	6055226	557331	
A26	6055222	557315	
A27	6055220	557308	
A28	6055216	557303	
A29	6055210	557300	
A30	6055191	557284	
A31	6055177	557273	

Žaidrių k. gatvių išdėstymo planas
M 1:2000

Traku rajono savivaldybės tarybos
2016 m. 04-28 d. sprendimo Nr. 41-
11 priedas



Dokumentą parengė: DALIA DAUDAITĖ

Kartografinis pagrindas		Ortofoto	
Koordinatų nustatymo būdas		Grafinis	
KOORDINAČIŲ ŽINIARAŠTIS			
Nr. plane	X	Y	
A1	6054061	558334	
A2	6054039	558323	
A3	6053914	558254	
A4	6053823	558207	
A5	6053789	558190	
A6	6053716	558153	
A7	6053696	558141	
A8	6053665	558123	
B1	6054061	558334	
B2	6054062	558311	
B3	6054083	558253	
B4	6054150	558096	