

Čiukiškių k. gatvių išdėstymo planas
M 1:3500

Trakų rajono savivaldybės tarybos
2017 m. lapkričio 02 d. sprendimo Nr. S1-227
1 priedas



Kartografinis pagrindas		Ortofoto
Koordinatų nustatymo būdas		Grafinis
KOORDINACIŲ ŽINIARAŠTIS		
Nr. plane	X	Y
A1	6062937	561314
A2	6062941	561559
A3	6062921	561592
A4	6062885	561639
A5	6062969	561723
A6	6063061	561814

Gojaus k. gatvių išdėstymo planas M 1:5000

Trakų rajono savivaldybės tarybos
2017 m. lapkričio 02 d. sprendimo Nr. S1-227
2 priedas



Dokumentą parengė: DALIA DAUDAITĖ

Kartografinis pagrindas		Ortofoto			
Koordinatėlių nustatymo būdas		Grafinis			
KOORDINAČIŲ ŽINIARAŠTIS					
Nr. plane	X	Y	Nr. plane	X	Y
A1	6053317	554005	B8	6053222	554066
A2	6053329	554011	B9	6053243	554053
A3	6053346	554023	B10	6053299	554015
A4	6053362	554029	B11	6053327	553998
A5	6053372	554031	B12	6053359	553970
A6	6053384	554033	B13	6053372	553956
A7	6053417	554036	B14	6053385	553941
A8	6053474	554040	B15	6053402	553919
A9	6053501	554043	B16	6053477	553828
A10	6053525	554041	B17	6053517	553779
A11	6053566	554038	B18	6053555	553735
A12	6053586	554037	B19	6053615	553670
A13	6053621	554030	B20	6053639	553642
A14	6053640	554026	B21	6053666	553608
A15	6053655	554021	B22	6053693	553568
A16	6053669	554015	B23	6053723	553514
A17	6053681	554009	B24	6053736	553495
A18	6053697	554002	B25	6053749	553476
A19	6053710	553997	B26	6053763	553461
A20	6053723	553993	B27	6053772	553452
A21	6053736	553992	B28	6053781	553446
A22	6053754	553991	B29	6053790	553440
A23	6053770	553989	B30	6053793	553435
A24	6053783	553990			
A25	6053792	553992			
A26	6053799	553997			
A27	6053804	554002			
A28	6053812	554019			
A29	6053817	554041			
A30	6053829	554066			
A31	6053839	554084			
A32	6053848	554111			
A33	6053858	554143			
A34	6053869	554179			
A35	6053879	554210			
A36	6053885	554241			
A37	6053888	554264			
A38	6053892	554283			
A39	6053898	554305			
A40	6053903	554323			
A41	6053903	554347			
A42	6053905	554385			
A43	6053901	554418			
A44	6053902	554441			
A45	6053912	554470			
A46	6053936	554512			
A47	6053954	554546			
A48	6053977	554588			
A49	6053993	554616			
A50	6054007	554641			
A51	6054016	554648			
B1	6052990	554181			
B2	6053022	554164			
B3	6053056	554141			
B4	6053089	554125			
B5	6053131	554106			
B6	6053165	554095			
B7	6053192	554083			

Varlių k. gatvių išdėstymo planas M 1:7500

Trakų rajono savivaldybės tarybos
2017 m. lapkričio 02 d. sprendimo Nr. S1+227
3 priedas



Dokumentą parengė: DALIA DAUDAITE

Kartografinis pagrindas		Ortofoto			
Koordinatinių nustatymo būdas		Grafinis			
KOORDINACIŲ ŽINIARAŠTIS					
Nr. plane	X	Y	Nr. plane	X	Y
A1	6034473	531820	B40	6034509	531110
A2	6034506	531806	B41	6034279	531113
A3	6034551	531788	B42	6034268	531104
A4	6034600	531760	B43	6034264	531095
A5	6034631	531736	B44	6034265	531062
A6	6034722	531672	B45	6034270	531028
A7	6034819	531602	B46	6034273	530957
A8	6034961	531499	B47	6034275	530921
A9	6035094	531400	B48	6034270	530872
A10	6035210	531316	B49	6034267	530842
A11	6035307	531246	B50	6034264	530807
A12	6035341	531219	B51	6034261	530780
A13	6035377	531199	B52	6034257	530765
A14	6035434	531149	B53	6034250	530749
A15	6035511	531081	B54	6034234	530726
A16	6035639	530971	B55	6034211	530702
A17	6035669	530944	B56	6034196	530684
A18	6035726	530904	B57	6034187	530673
A19	6035742	530892	B58	6034180	530652
B1	6034435	531866	B59	6034174	530632
B2	6034465	531842	B60	6034171	530592
B3	6034465	531830	B61	6034171	530582
B4	6034473	531820	B62	6034168	530567
B5	6034488	531785	B63	6034166	530524
B6	6034496	531767	B64	6034165	530488
B7	6034519	531727	B65	6034163	530443
B8	6034531	531687	B66	6034155	530392
B9	6034546	531630	B67	6034154	530371
B10	6034553	531589	B68	6034153	530343
B11	6034557	531569	B69	6034156	530312
B12	6034566	531549	B70	6034160	530282
B13	6034596	531503	B71	6034160	530232
B14	6034619	531454	B72	6034161	530190
B15	6034639	531406	B73	6034166	530148
B16	6034644	531380	B74	6034170	530079
B17	6034650	531362	B75	6034171	530025
B18	6034650	531362	B76	6034171	530009
B19	6034645	531327			
B20	6034634	531296			
B21	6034620	531258			
B22	6034604	531221			
B23	6034601	531209			
B24	6034602	531186			
B25	6034606	531150			
B26	6034609	531120			
B27	6034604	531107			
B28	6034599	531097			
B29	6034591	531093			
B30	6034579	531090			
B31	6034551	531090			
B32	6034532	531089			
B33	6034515	531092			
B34	6034502	531094			
B35	6034474	531099			
B36	6034458	531099			
B37	6034424	531096			
B38	6034387	531101			
B39	6034361	531102			

Žemųjų Semeniuikų k. gatvių išdėstymo planas
M 1:3500

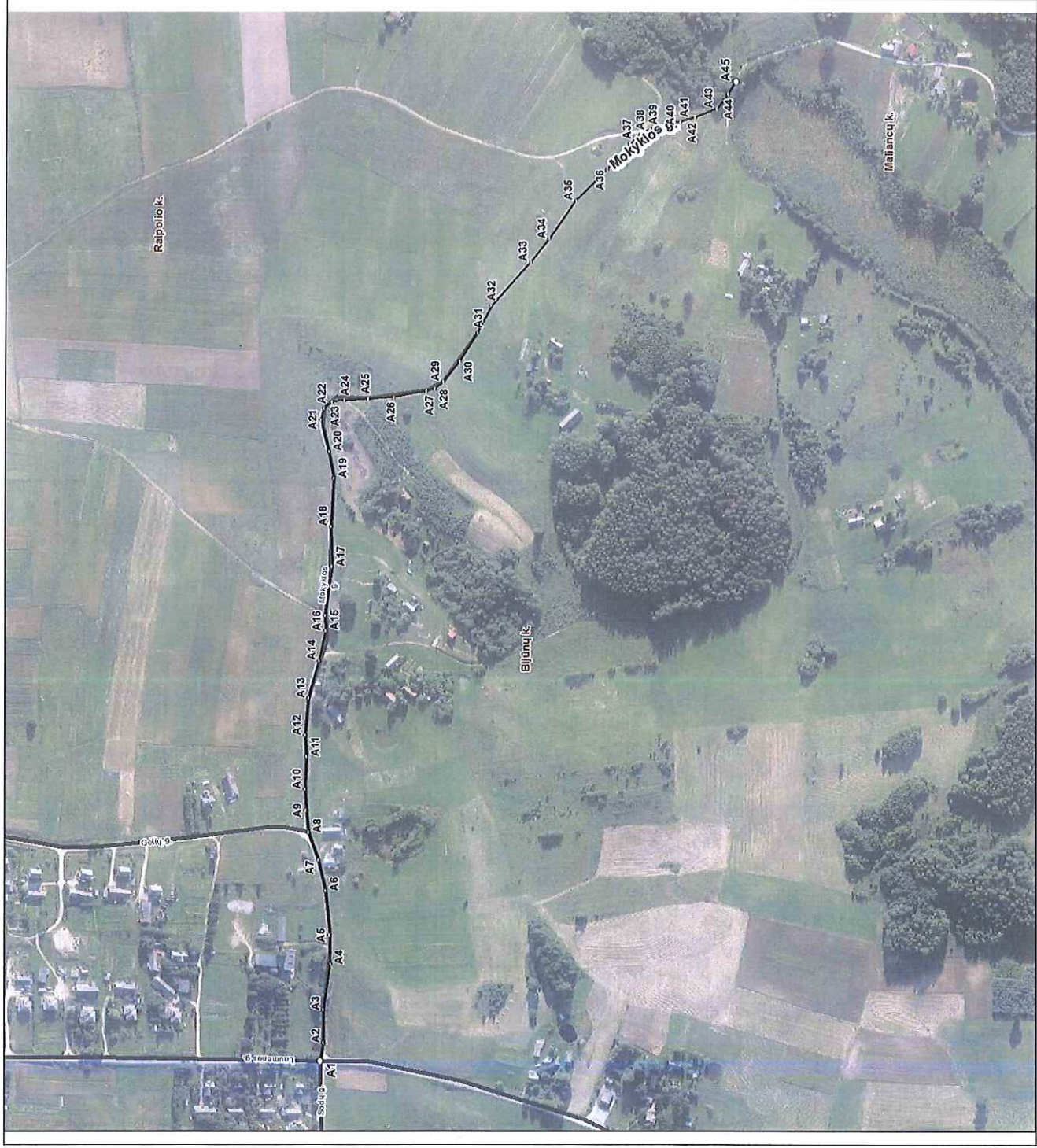
Trakų rajono savivaldybės tarybos
 2017 m. lapkričio 02 d. sprendimo Nr. S1-227
 4 priedas



Kartografinis pagrindas		Ortofoto	
Koordinatių nustatymo būdas		Grafinis	
KOORDINACIŲ ŽINIARAŠTIS			
Nr. plane	X	Y	
A1	6065064	564897	
A2	6065028	564874	
A3	6064996	564844	
A4	6064979	564818	
A5	6064965	564800	
A6	6064940	564781	
A7	6064938	564777	
A8	6064932	564765	
A9	6064921	564740	
A10	6064914	564727	
A11	6064908	564719	
A12	6064900	564709	
A13	6064894	564692	
A14	6064886	564663	
A15	6064879	564641	
A16	6064874	564618	
A17	6064865	564575	
A18	6064857	564536	
A19	6064851	564509	
A20	6064849	564487	
A21	6064849	564473	
A22	6064852	564457	
A23	6064860	564433	
A24	6064866	564419	
A25	6064871	564408	
A26	6064874	564396	
A27	6064878	564378	
A28	6064881	564359	
A29	6064884	564346	
A30	6064891	564331	
A31	6064899	564315	
A32	6064908	564301	
A33	6064924	564281	
A34	6064939	564260	
A35	6064945	564248	
A36	6064951	564236	
A37	6064952	564219	
A38	6064954	564208	
A39	6064954	564198	
A40	6064952	564188	
A41	6064949	564176	

Bijūnų k. gatvių išdėstymo planas
M 1:5000

Trakų rajono savivaldybės tarybos
2017 m. lapkričio 02 d. sprendimo Nr. S1-227
5 priedas



Dokumentą parengė: DALIA DAUDAITĖ

Kartografinis pagrindas		Ornforo Grafinis	
Koordinatinių nustatymo būdas		Koordinatinių žinaraštis	
Nr. plane	X	Y	
A1	6052633	542420	
A2	6052629	542440	
A3	6052629	542474	
A4	6052622	542522	
A5	6052623	542552	
A6	6052627	542598	
A7	6052635	542630	
A8	6052645	542659	
A9	6052648	542682	
A10	6052649	542704	
A11	6052647	542738	
A12	6052649	542760	
A13	6052645	542799	
A14	6052634	542838	
A15	6052627	542869	
A16	6052628	542885	
A17	6052621	542936	
A18	6052622	542978	
A19	6052619	543028	
A20	6052624	543056	
A21	6052633	543089	
A22	6052629	543101	
A23	6052621	543108	
A24	6052608	543109	
A25	6052583	543111	
A26	6052556	543112	
A27	6052522	543119	
A28	6052513	543121	
A29	6052504	543129	
A30	6052487	543150	
A31	6052468	543180	
A32	6052454	543208	
A33	6052412	543254	
A34	6052393	543278	
A35	6052365	543318	
A36	6052332	543350	
A37	6052309	543377	
A38	6052298	543387	
A39	6052288	543392	
A40	6052276	543396	
A41	6052256	543400	
A42	6052241	543404	
A43	6052218	543414	
A44	6052206	543429	
A45	6052198	543442	

Dusmenų k. gatvių išdėstymo planas
M 1:5000

Trakų rajono savivaldybės tarybos
2017 m. lapkričio 02 d. sprendimo Nr. S1-227
6 priedas



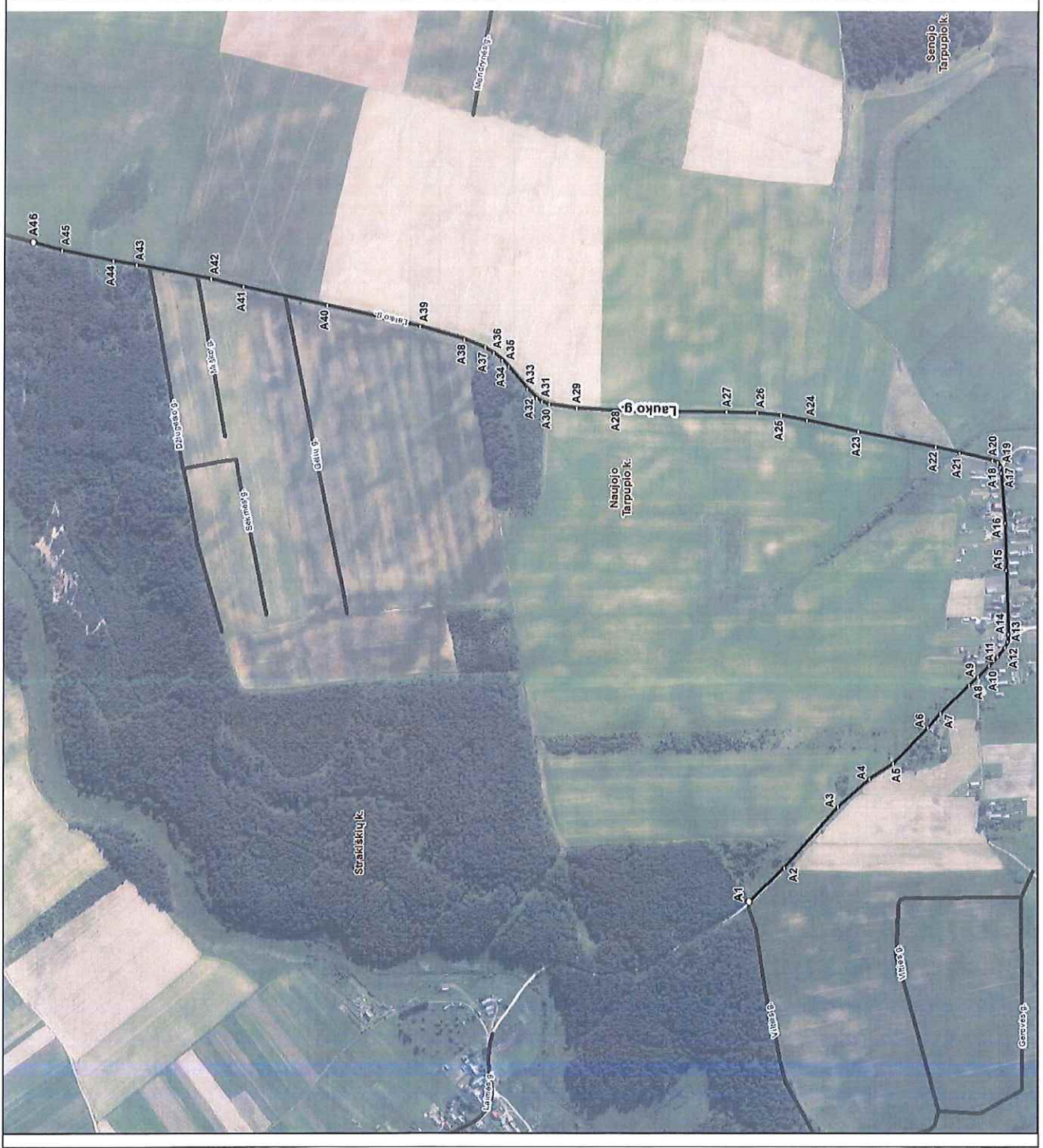
Dokumentą parengė: DALIA DAUDAITE

Kartografinis pagrindas		Ortofoto	
Koordinatinių nusaitymo būdas		Grafinis	
KOORDINACIŲ ŽINIARAŠTIS			
Nr. plane	X	Y	
A1	6033280	532461	
A2	6033342	532463	
A3	6033389	532456	
A4	6033463	532455	
A5	6033541	532456	
A6	6033590	532458	
A7	6033616	532459	
A8	6033658	532462	
A9	6033720	532471	
A10	6033751	532472	
A11	6033780	532461	
A12	6033853	532423	
A13	6033907	532390	
A14	6033948	532368	
A15	6033959	532365	
A16	6034003	532362	
A17	6034036	532361	
A18	6034075	532374	
A19	6034099	532375	
A20	6034135	532368	
A21	6034159	532360	
A22	6034156	532338	
A23	6034155	532309	
A24	6034158	532276	
A26	6034170	532234	
A27	6034179	532212	
A28	6034189	532191	
A29	6034204	532167	
A30	6034229	532126	
A31	6034269	532067	
A32	6034283	532043	
A33	6034302	532014	
A34	6034316	531991	
A35	6034328	531975	
A36	6034352	531954	
A37	6034389	531926	
A38	6034404	531908	
A39	6034420	531887	
A40	6034435	531866	

Naujojo Tarpupio k. gatvių išdėstymo planas

M 1:7500

Trakų rajono savivaldybės tarybos
2017 m. lapkričio 02 d. sprendimo Nr. S1-227
7 priedas



Dokumentą parengė: DALIA DAUDAITE

Kartografinis pagrindas		Ortofoto	
Koordinatinių nustatymo būdas		Grafinis	
KOORDINACIŲ ŽINIARAŠTIS			
Nr. plane	X	Y	
A1	6048907	563985	
A2	6048851	564038	
A3	6048768	564132	
A4	6048719	564175	
A5	6048682	564199	
A6	6048628	564255	
A7	6048609	564276	
A8	6048563	564320	
A9	6048550	564333	
A10	6048532	564350	
A11	6048519	564364	
A12	6048508	564378	
A13	6048504	564387	
A14	6048503	564399	
A15	6048506	564498	
A16	6048508	564571	
A17	6048514	564648	
A18	6048515	564657	
A19	6048519	564664	
A20	6048527	564667	
A21	6048579	564679	
A22	6048616	564688	
A23	6048736	564712	
A24	6048816	564729	
A25	6048856	564737	
A26	6048894	564741	
A27	6048942	564742	
A28	6049102	564744	
A29	6049175	564748	
A30	6049218	564754	
A31	6049229	564758	
A32	6049237	564763	
A33	6049252	564777	
A34	6049281	564812	
A35	6049291	564822	
A36	6049304	564833	
A37	6049318	564842	
A38	6049351	564854	
A39	6049419	564874	
A40	6049564	564907	
A41	6049694	564936	
A42	6049745	564948	
A43	6049861	564970	
A44	6049897	564976	
A45	6049977	564993	
A46	6050022	565005	

Bedugnės k. gatvių išdėstymo planas
M 1:7500

Trakų rajono savivaldybės tarybos
 2017 m. lapkričio 02 d. sprendimo Nr. S1-227
 8 priedas



Kartografinis pagrindas		Ortofoto			
Koordinatinių nustatymo būdas		Grafinis			
KOORDINACIŲ ŽINIARAŠTIS					
Nr. plane	X	Y	Nr. plane	X	Y
A1	6051310	566253	A59	6050240	565064
A2	6051285	566251	A60	6050226	565056
A3	6051254	566249	A61	6050216	565053
A4	6051237	566245	A62	6050188	565045
A5	6051222	566242	A63	6050122	565031
A6	6051212	566237	A64	6050046	565011
A7	6051201	566229	A65	6050022	565005
A8	6051191	566221			
A9	6051182	566204			
A10	6051176	566194			
A11	6051166	566170			
A12	6051152	566140			
A13	6051149	566134			
A14	6051130	566104			
A15	6051105	566077			
A16	6051083	566051			
A17	6051069	566033			
A18	6051050	566009			
A19	6051028	565980			
A20	6051006	565947			
A21	6050989	565927			
A22	6050976	565916			
A23	6050953	565901			
A24	6050918	565882			
A25	6050891	565866			
A26	6050867	565854			
A27	6050847	565842			
A28	6050826	565828			
A29	6050809	565812			
A30	6050794	565796			
A31	6050780	565775			
A32	6050765	565757			
A33	6050750	565735			
A34	6050723	565698			
A35	6050702	565669			
A36	6050691	565653			
A37	6050674	565635			
A38	6050650	565605			
A39	6050629	565579			
A40	6050621	565565			
A41	6050611	565545			
A42	6050609	565534			
A43	6050591	565483			
A44	6050575	565461			
A45	6050550	565425			
A46	6050525	565397			
A47	6050488	565354			
A48	6050462	565328			
A49	6050446	565312			
A50	6050411	565275			
A51	6050395	565253			
A52	6050378	565231			
A53	6050347	565186			
A54	6050307	565132			
A55	6050282	565101			
A56	6050254	565074			