

Rubežiaus k. gatvių išdėstymo planas
M 1:1500

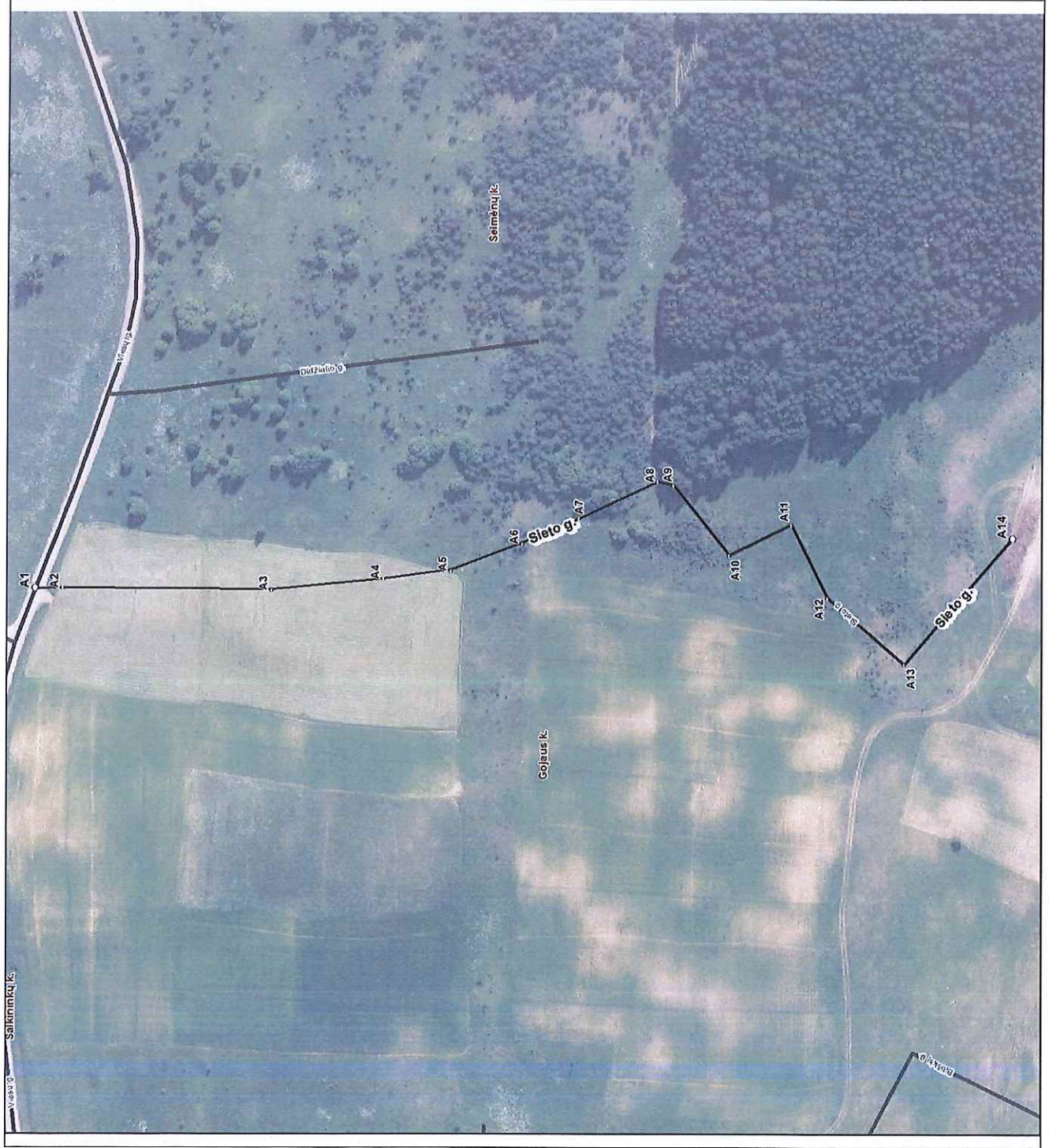
Trakų rajono savivaldybės tarybos
 2018 m. vasario 22 d. sprendimo Nr. S1E-45
 1 priedas

Kartografinis pagrindas		Ortofoto	
Koordinatinių nustatymo būdas		Grafinis	
KOORDINACIJŲ ŽINIARAŠTIS			
Nr. plane	X	Y	
A1	6055765	564832	
A2	6055778	564905	
A3	6055792	564984	



Seimėnų k. gatvių išdėstymo planas
M 1:3500

Trakų rajono savivaldybės tarybos
 2018 m. vasario 22 d. sprendimo Nr. S1E-45
 2 priedas



Kartografinis pagrindas		Ortofoto	
Koordinatinių nustatymo būdas		Grafinis	
KOORDINACIŲ ŽINIARAŠTIS			
Nr. plane	X	Y	
A1	6054834	533602	
A2	6054820	533602	
A3	6054712	533601	
A4	6054654	533607	
A5	6054619	533611	
A6	6054582	533625	
A7	6054553	533638	
A8	6054512	533657	
A9	6054504	533655	
A10	6054475	533619	
A11	6054443	533635	
A12	6054424	533597	
A13	6054384	533563	
A14	6054328	533628	

Anglininkų k. gatvių išdėstymo planas
M 1:7500

Trakų rajono savivaldybės teritorijos
2018 m. vasario 22 d. sprendimo Nr. S1E-45
3 priedas



Dokumentą parengė: DALIA DAUDAITE

Kartografinis pagrindas		Ortofoto			
Koordinatinių nustatymo būdas		Grafinis			
KOORDINACIŲ ŽINIARAŠTIS					
Nr. plane	X	Y	Nr. plane	X	Y
A1	6045003	560292	A59	6044242	559262
A2	6044982	560253	A60	6044226	559273
A3	6044970	560219	A61	6044214	559282
A4	6044965	560201	A62	6044202	559288
A5	6044962	560188	A63	6044190	559293
A6	6044959	560169	A64	6044182	559296
A7	6044958	560157	A65	6044169	559299
A8	6044958	560144	A66	6044154	559299
A9	6044967	560024	A67	6044136	559303
A10	6044969	559981	A68	6044118	559307
A11	6044979	559879	A69	6044098	559312
A12	6044980	559867	A70	6044080	559318
A13	6044982	559856	A71	6044058	559325
A14	6044984	559850	A72	6044034	559332
A15	6044988	559844	A73	6044008	559340
A16	6044992	559839	A74	6043989	559345
A17	6045001	559833	A75	6043967	559351
A18	6045014	559827	A76	6043940	559358
A19	6045021	559824	A77	6043922	559363
A20	6045033	559815	A78	6043906	559367
A21	6045040	559806	A79	6043893	559373
A22	6045044	559799	A80	6043882	559380
A23	6045045	559793	A81	6043875	559384
A24	6045046	559786	A82	6043867	559389
A25	6045044	559776	A83	6043858	559394
A26	6045027	559706	A84	6043844	559398
A27	6045019	559674	A85	6043829	559402
A28	6045012	559653	A86	6043796	559401
A29	6045007	559646	A87	6043778	559404
A30	6045002	559640	A88	6043745	559405
A31	6044969	559612	A89	6043718	559406
A32	6044942	559594	A90	6043706	559407
A33	6044918	559576	A91	6043694	559410
A34	6044849	559530	A92	6043682	559413
A35	6044800	559496	A93	6043670	559418
A36	6044771	559472	A94	6043655	559422
A37	6044739	559451	A95	6043650	559423
A38	6044721	559439			
A39	6044701	559423			
A40	6044670	559395			
A41	6044625	559360			
A42	6044603	559341			
A43	6044563	559306			
A44	6044553	559299			
A45	6044522	559278			
A46	6044501	559264			
A47	6044496	559261			
A48	6044473	559251			
A49	6044453	559247			
A50	6044384	559232			
A51	6044370	559231			
A52	6044352	559229			
A53	6044332	559230			
A54	6044326	559231			
A55	6044309	559234			
A56	6044298	559236			
A57	6044282	559242			
A58	6044261	559253			

Selioviškių k. gatvių išdėstymo planas
M 1:1500

Trakų rajono savivaldybės tarybos
2018 m. vasario 22 d. sprendimo Nr. S1E-45
4 priedas



Kartografinis pagrindas		Ortofoto	
Koordinatų nustatymo būdas		Grafinis	
KOORDINACIŲ ŽINIARAŠTIS			
Nr. plane	X	Y	
A1	6061294	565415	
A2	6061251	565426	
A3	6061208	565437	
A4	6061205	565407	
A5	6061203	565377	
A6	6061200	565348	
A8	6061195	565290	
A9	6061193	565258	
A10	6061190	565230	
A11	6061188	565199	
A12	6061185	565170	
A13	6061183	565140	
B1	6061304	565484	
B2	6061294	565415	
B3	6061286	565359	
B4	6061283	565332	
B5	6061279	565305	
B6	6061276	565278	
B7	6061271	565249	
B8	6061268	565223	
B9	6061264	565194	
B10	6061261	565167	
B11	6061258	565145	
B12	6061258	565143	