

Dobrovolės k. gatvių išdėstymo planas
M 1:10000

Trakų rajono savivaldybės tarybos
2017 m. 03-02 d. sprendimo Nr. 51
1 priedas



Kartografinis pagrindas		Ortofoto			
Koordinacių nustatymo būdas		Grafinis			
KOORDINAČIŲ ŽINIARAŠTIS					
Nr. plane	X	Y	Nr. plane	X	Y
A1	6052681	568784	B32	6052112	569530
A2	6052678	568797	B33	6052096	569542
A3	6052680	568809	B34	6052056	569576
A4	6052686	568822	B35	6051982	569643
A5	6052689	568835	B36	6051940	569682
A6	6052693	568851	C1	6052343	569484
A7	6052696	568868	C2	6052335	569471
A8	6052700	568882	C3	6052323	569449
A9	6052705	568895	C4	6052312	569427
A10	6052710	568904	C5	6052300	569406
A11	6052724	568918	C6	6052287	569383
A12	6052739	568941	C7	6052280	569366
A13	6052758	568971	C8	6052274	569358
A14	6052777	568996	C9	6052257	569337
A15	6052795	569019	C10	6052234	569308
A16	6052808	569035	C11	6052216	569283
A17	6052823	569055	C12	6052202	569265
A18	6052835	569076	C13	6052199	569260
A19	6052851	569112	C14	6052189	569248
A20	6052865	569142	C15	6052181	569236
A21	6052878	569173	C16	6052173	569217
A22	6052893	569207	C17	6052162	569188
A23	6052911	569247	C18	6052151	569164
A24	6052927	569283	C19	6052139	569140
A25	6052938	569306	C20	6052126	569116
A26	6052947	569319	C21	6052107	569071
A27	6052955	569329	C22	6052102	569058
B1	6053859	568970	C23	6052056	568953
B2	6053806	568987	C24	6052024	568876
B3	6053653	569036	C25	6051997	568816
B4	6053549	569069	C26	6051994	568804
B5	6053529	569075	C27	6051989	568784
B6	6053405	569115	C28	6051988	568769
B7	6053135	569198	C29	6051993	568694
B8	6053108	569207			
B9	6053092	569216			
B10	6053076	569225			
B11	6053053	569242			
B12	6053029	569265			
B13	6053005	569288			
B14	6052981	569310			
B15	6052955	569329			
B16	6052918	569353			
B17	6052839	569399			
B18	6052801	569416			
B19	6052785	569422			
B20	6052764	569428			
B21	6052745	569431			
B22	6052680	569441			
B23	6052601	569452			
B24	6052480	569466			
B25	6052329	569486			
B26	6052182	569503			
B27	6052166	569507			
B28	6052153	569510			
B29	6052147	569513			
B30	6052136	569518			
B31	6052121	569525			

Bedugnės k. gatvių išdėstymo planas
M 1:7500

Trakų rajono savivaldybės tarybos
2017 m. 03-02 d. sprendimo Nr. SJ
priedas



Kartografinis pagrindas		Kartografinis pagrindas		Orofoto	
Koordinatinių nustatymo būdas		Koordinatinių nustatymo būdas		Grafinis	
KOORDINAČIŲ ŽINIARAŠTIS					
Nr. plane	X	Y	Nr. plane	X	Y
A1	6051310	566253	B4	6051349	565157
A2	6051285	566251	B5	6051330	565154
A3	6051254	566249	B6	6051314	565152
A4	6051237	566245	B7	6051295	565150
A5	6051222	566242	B8	6051281	565147
A6	6051212	566237	B9	6051271	565143
A7	6051201	566229	B10	6051261	565141
A8	6051191	566221	B11	6051250	565141
A9	6051182	566204	B12	6051242	565142
A10	6051176	566194	B13	6051234	565140
A11	6051166	566170	B14	6051222	565139
A12	6051152	566140	B15	6051198	565135
A13	6051149	566134	B16	6051182	565132
A14	6051130	566104	B17	6051169	565131
A15	6051105	566077	B18	6051149	565131
A16	6051095	566065	B19	6051129	565131
A17	6051083	566051	B20	6051110	565127
A18	6051069	566033	B21	6051091	565120
A19	6051050	566009	B22	6051077	565115
A20	6051028	565980	B23	6051068	565109
A21	6051006	565947	B24	6051048	565998
A22	6050989	565927	B25	6051040	565992
A23	6050976	565916	B26	6051033	565985
A24	6050953	565901	B27	6051028	565978
A25	6050918	565882	B28	6051017	565969
A26	6050891	565866	B29	6050999	565958
A27	6050867	565854	B30	6050990	565951
A28	6050847	565842	B31	6050982	565944
A29	6050826	565828	B32	6050980	565938
A30	6050809	565812	B33	6050969	565929
A31	6050794	565796	B34	6050962	565919
A32	6050780	565775	B35	6050955	565908
A33	6050765	565757	B36	6050951	564998
A34	6050750	565735	B37	6050947	564985
A35	6050723	565698	B38	6050942	564973
A36	6050702	565669	B39	6050935	564963
A37	6050691	565653	B40	6050929	564953
A38	6050674	565635	B41	6050922	564943
A39	6050650	565605	B42	6050912	564933
A40	6050629	565579	B43	6050905	564925
A41	6050621	565565	B44	6050899	564915
A42	6050611	565545	B45	6050889	564901
A43	6050609	565534	B46	6050880	564893
A44	6050603	565512	B47	6050873	564889
A45	6050591	565483	B48	6050869	564884
A46	6050575	565461	B49	6050862	564879
A47	6050550	565425	B50	6050856	564873
A48	6050525	565397	B51	6050846	564867
A49	6050488	565354	B52	6050841	564861
A50	6050462	565328	B53	6050829	564852
A51	6050446	565312	B54	6050820	564843
A52	6050411	565275	B55	6050814	564837
A53	6050395	565253	B56	6050808	564827
A54	6050378	565231	B57	6050797	564815
A55	6050347	565186	B58	6050790	564806
B1	6051417	565166	B59	6050782	564796
B2	6051398	565164	B60	6050773	564789
B3	6051371	565161	B61	6050765	564783

Trakų rajono savivaldybės administracija

Vytauto g. 33 LT-21106 Trakai

INFORMACIJA APIE PAVADINIMŲ GATVĖMS SUTEIKIMĄ AR KEITIMĄ

Nr. _____
(data)

Savivaldybės pavadinimas: **Trakų rajono**

Savivaldybės tarybos sprendimo dėl pavadinimo
gatvei suteikimo ar keitimo Nr. ir priėmimo data: _____, 20____ m. _____ d.

Gyvenamosios vietovės pavadinimas: **Bedugnės k.**

Gyvenamosios vietovės identifikavimo kodas: **11689**

Suteiktas gatvės pavadinimas	Buvęs gatvės pavadinimas	Gatvės taškų, pažymėtų plane, Nr.	Pastabos apie gatvės prijungimą, buvusį priklausymą kitai gyvenamajai vietai ir kita
Beržų gatvė		A1-A55	
Pievų gatvė		B1-B76	

Dokumentą parengė: DALIA DAUDAITĖ

Pilialaukio k. gatvių išdėstymo planas
M 1:3500

Trakų rajono savivaldybės tarybos
2017 m. 03-02 d. sprendimo Nr. 3
3 priedas



Nr. plane	Kartografinis pagrindas		Ortofoto
	X	Y	
A1	6052089	565230	KOORDINAČIŲ ŽINIARAŠTIS
A2	6052081	565224	
A3	6052076	565219	
A4	6052072	565212	
A5	6052065	565199	
A6	6052057	565189	
A7	6052047	565182	
A8	6052035	565179	
A9	6052009	565174	
A10	6051995	565172	
A11	6051978	565171	
A12	6051963	565169	
A13	6051944	565167	
A14	6051925	565166	
A15	6051899	565164	
A16	6051875	565160	
A17	6051840	565157	
A18	6051819	565156	
A19	6051795	565152	
A20	6051773	565149	
A21	6051757	565147	
A22	6051743	565147	
A23	6051725	565146	
A24	6051707	565143	
A25	6051686	565139	
A26	6051673	565137	
A27	6051663	565135	
A28	6051651	565136	
A29	6051622	565140	
A30	6051601	565142	
A31	6051581	565140	
A32	6051558	565139	
A33	6051544	565140	
A34	6051527	565140	
A35	6051517	565144	
A36	6051480	565157	
A37	6051458	565162	
A38	6051449	565165	
A39	6051433	565166	
A40	6051417	565166	

Raudoniškių k. gatvių išdėstymo planas
M 1:3500

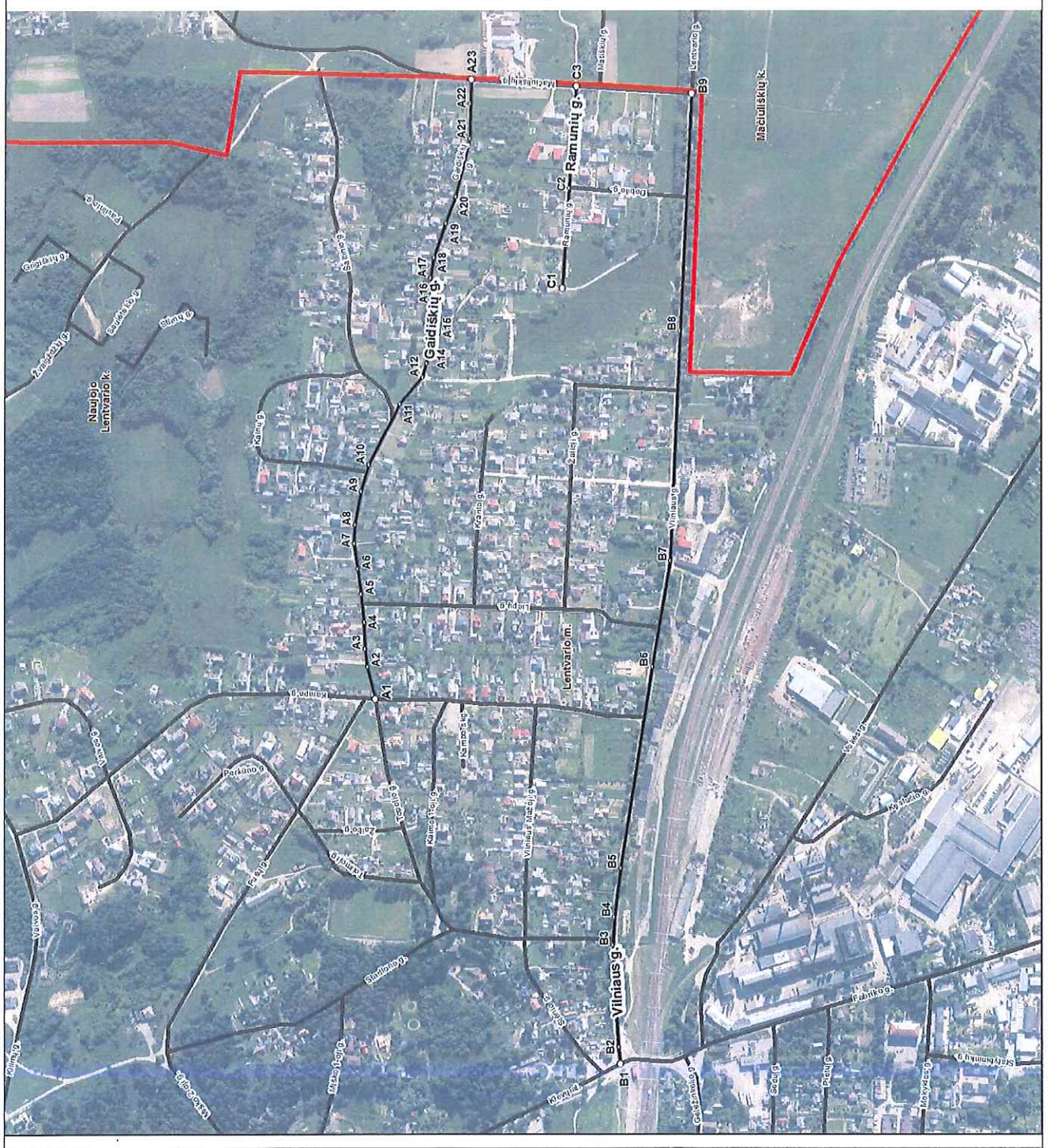
Trakų rajono savivaldybės tarybos
2014 m. 03-02 d. sprendimo Nr. SJ-4
priedas



Kartografinis pagrindas		Ortofoto	
Koordinatų nustatymo būdas		Gratinis	
KOORDINAČIŲ ŽINIARAŠTIS			
Nr. plane	X	Y	
A1	6062621	562070	
A2	6062621	562086	
A3	6062624	562096	
A4	6062683	562149	
A5	6062782	562379	
A6	6062804	562418	
A7	6062826	562432	
A8	6062905	562474	
A9	6063082	562560	
A10	6063100	562571	
A11	6063084	562584	
A12	6062941	562662	
A13	6062857	562694	
A14	6062814	562710	
A15	6062789	562734	
A16	6062762	562749	
A17	6062736	562753	
A18	6062718	562746	
A19	6062693	562751	
A20	6062641	562777	
A21	6062543	562820	
A22	6062511	562835	
A23	6062479	562850	
A24	6062464	562859	
A25	6062457	562868	

Lentvario m. gatvių išdėstymo planas
M 1:7500

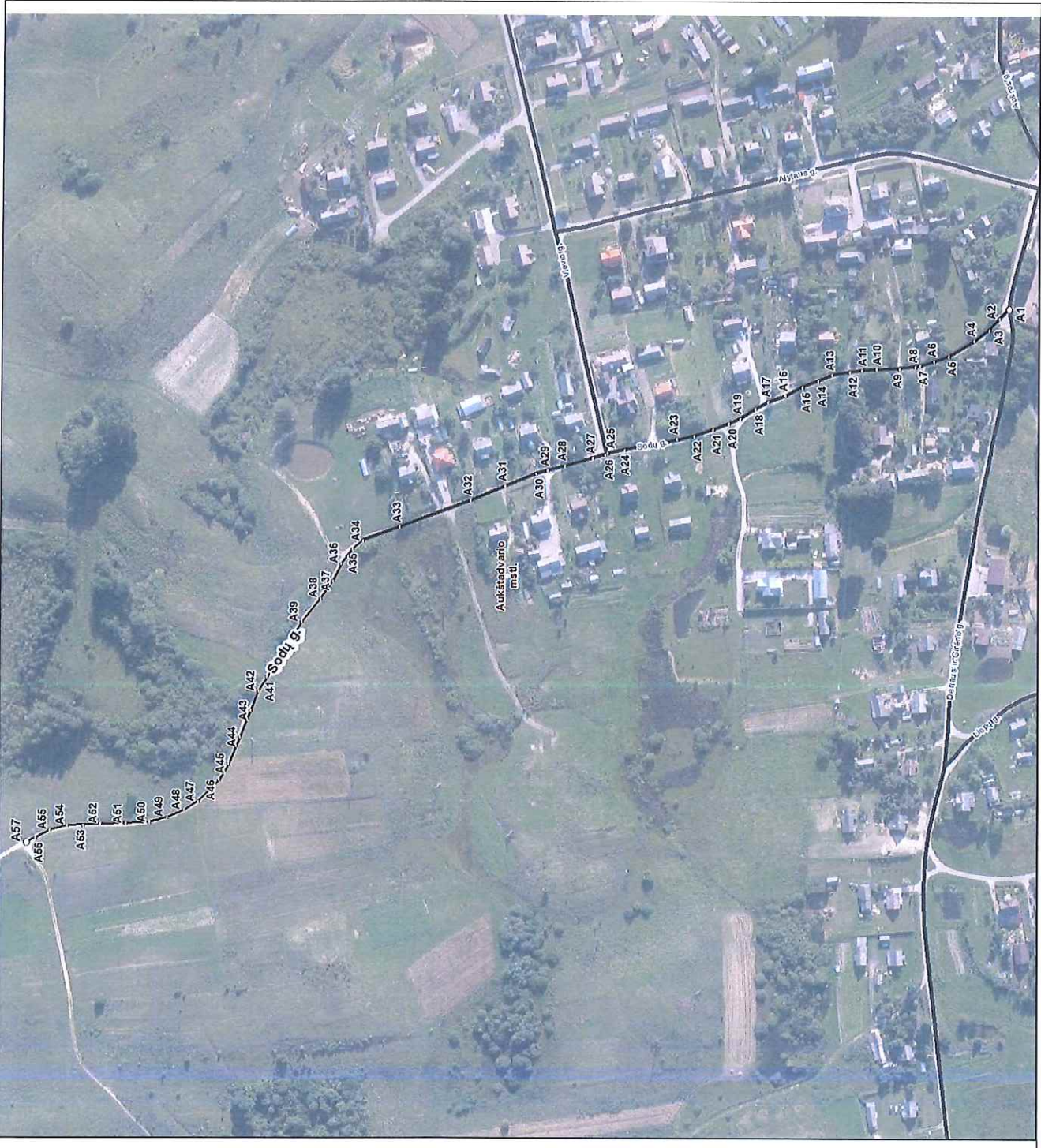
Trakų rajono savivaldybės turys
2017 m. 03-02 d. sprendimo Nr. 31
5 priedas



Nr. plane	Kartografinis pagrindas		Ortofoto Grafinis
	X	Y	
A1	6057266	568493	KOORDINACIŲ ŽINIARASTIS
A2	6057376	568539	
A3	6057380	568564	
A4	6057381	568602	
A5	6057385	568641	
A6	6057390	568677	
A7	6057595	568713	
A8	6057394	568739	
A9	6057385	568786	
A10	6057374	568824	
A11	6057331	568909	
A12	6057299	568947	
A13	6057293	568967	
A14	6057284	568987	
A15	6057276	569009	
A16	6057286	569065	
A17	6057288	569087	
A18	6057283	569116	
A19	6057266	569164	
A20	6057252	569202	
A21	6057232	569283	
A22	6057232	569333	
A23	6057230	569366	
B1	6057019	567979	
B2	6057021	568003	
B3	6057029	568147	
B4	6057027	568187	
B5	6057018	568255	
B6	6056973	568539	
B7	6056947	568688	
B8	6056934	569013	
B9	6056917	569346	
C1	6057101	569072	
C2	6057091	569214	
C3	6057081	569357	

Aukštadvario mstl. gatvių išdėstymo planas
M 1:3500

Trakų rajono savivaldybės tarybos
2014 m. 03-02 d. sprendimo Nr. 6
priedas

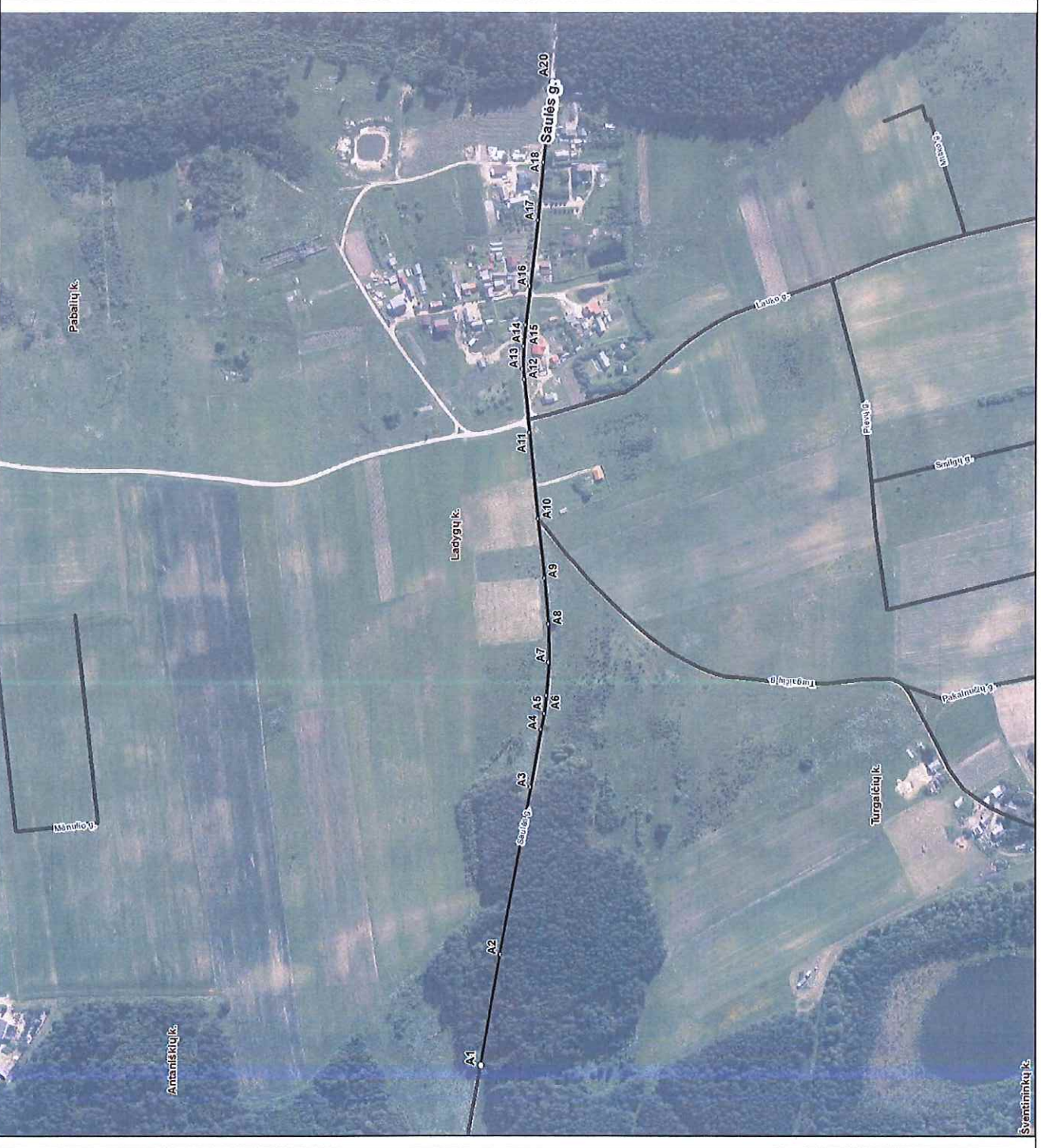


Dokumentą parengė: DALIA DAUDAITĖ

Nr. plane	Kartografinis pagrindas		Ortofoto Grafinis
	X	Y	
A1	6049363	533726	KOORDINACIŲ ŽINIARASTIS
A2	6049369	533720	
A3	6049375	533713	
A4	6049385	533706	
A5	6049401	533696	
A6	6049410	533693	
A7	6049419	533690	
A8	6049422	533689	
A9	6049432	533688	
A10	6049447	533688	
A11	6049456	533687	
A12	6049464	533686	
A13	6049475	533684	
A14	6049484	533680	
A15	6049494	533676	
A16	6049505	533671	
A17	6049516	533667	
A18	6049524	533662	
A19	6049534	533656	
A20	6049541	533653	
A21	6049551	533649	
A22	6049563	533645	
A23	6049574	533643	
A24	6049607	533636	
A25	6049618	533634	
A26	6049619	533633	
A27	6049627	533631	
A28	6049644	533626	
A29	6049656	533623	
A30	6049663	533621	
A31	6049683	533613	
A32	6049705	533604	
A33	6049750	533587	
A34	6049773	533578	
A35	6049780	533573	
A36	6049787	533564	
A37	6049792	533553	
A38	6049800	533542	
A39	6049812	533527	
A40	6049824	533508	
A41	6049834	533492	
A42	6049839	533483	
A43	6049844	533471	
A44	6049851	533454	
A45	6049858	533437	
A46	6049864	533427	
A47	6049877	533413	
A48	6049886	533408	
A49	6049897	533403	
A50	6049908	533400	
A51	6049923	533399	
A52	6049939	533399	
A53	6049950	533398	
A54	6049960	533398	
A55	6049971	533395	
A56	6049980	533390	
A57	6049986	533387	

Ladygų k. gatvių išdėstymo planas
M 1:5000

Trakų rajono savivaldybės tarybos
2017 m. 03-02 d. sprendimo Nr. SJ
7 priedas



Kartografinis pagrindas		Ortofoto
Koordinatinių nustatymo būdas		Gratinis
KOORDINAČIŲ ŽINIARAŠTIS		
Nr. plane	X	Y
A1	6052058	567778
A2	6052040	567882
A3	6052012	568038
A4	6052002	568091
A5	6051999	568106
A6	6051997	568123
A7	6051995	568154
A8	6051995	568189
A9	6051999	568232
A10	6052005	568287
A11	6052013	568367
A12	6052018	568417
A13	6052020	568427
A14	6052019	568448
A15	6052017	568468
A16	6052013	568504
A17	6052006	568565
A18	6052001	568619
A19	6051994	568678
A20	6051993	568694

Antaniškių k. gatvių išdėstymo planas
M 1:3500

Trakų rajono savivaldybės tarybos
2017 m. 03-08 d. sprendimo Nr. 8
8 priedas

Kartografinis pagrindas		Ortofoto	
Koordinatų nustatymo būdas		Gratinis	
KOORDINAČIŲ ŽINIARAŠTIS			
Nr. plane	X	Y	
A1	6052058	567778	
A2	6052067	567735	
A3	6052078	567665	
A4	6052085	567627	
A5	6052090	567603	
A6	6052095	567568	
A7	6052101	567536	
A8	6052106	567506	
A9	6052108	567490	
A10	6052111	567469	
A11	6052117	567431	
A12	6052124	567385	
A13	6052133	567328	
A14	6052142	567274	
A15	6052152	567211	
A16	6052155	567193	

