

Būdos I k. gatvių išdėstymo planas  
M 1:3500

Trakų rajono savivaldybės tarybos  
2016 m. 06-02 d. sprendimo Nr. 11-  
1 priedas



Kartografinis pagrindas		Ortofoto	
Koordinatų nustatymo būdas		Gratinis	
KOORDINAČIŲ ŽINIARAŠTIS			
Nr. plane	X	Y	
A1	6063404	561694	
A2	6063415	561690	
A3	6063443	561674	
A4	6063462	561613	
A5	6063478	561594	
A6	6063529	561590	
A7	6063569	561590	
A8	6063574	561672	
A9	6063577	561702	
A10	6063601	561698	
A11	6063630	561674	
A12	6063683	561644	
A13	6063738	561615	
A14	6063781	561611	
A15	6063792	561553	
B1	6064173	561504	
B2	6064159	561488	
B3	6064147	561471	
B4	6064140	561463	
B5	6064131	561452	
B6	6064122	561440	
B7	6064111	561427	
B8	6064103	561416	
B9	6064099	561410	
B10	6064096	561403	
B11	6064094	561397	
B12	6064090	561388	
B13	6064088	561382	
B14	6064084	561379	
B15	6064075	561373	
B16	6064066	561366	
B17	6064061	561363	
B18	6064058	561361	
B19	6064052	561354	
B20	6064046	561348	
B21	6064042	561341	
B22	6064039	561334	
B23	6064037	561325	
B24	6064036	561314	
B25	6064034	561299	
B26	6064033	561283	
B27	6064032	561274	
B28	6064031	561259	
B29	6064030	561247	
B30	6064030	561234	
B31	6064029	561215	
B32	6064027	561202	
B33	6064021	561179	
B34	6064018	561170	

**Glitų k. gatvių išdėstymo planas**  
M 1:7500

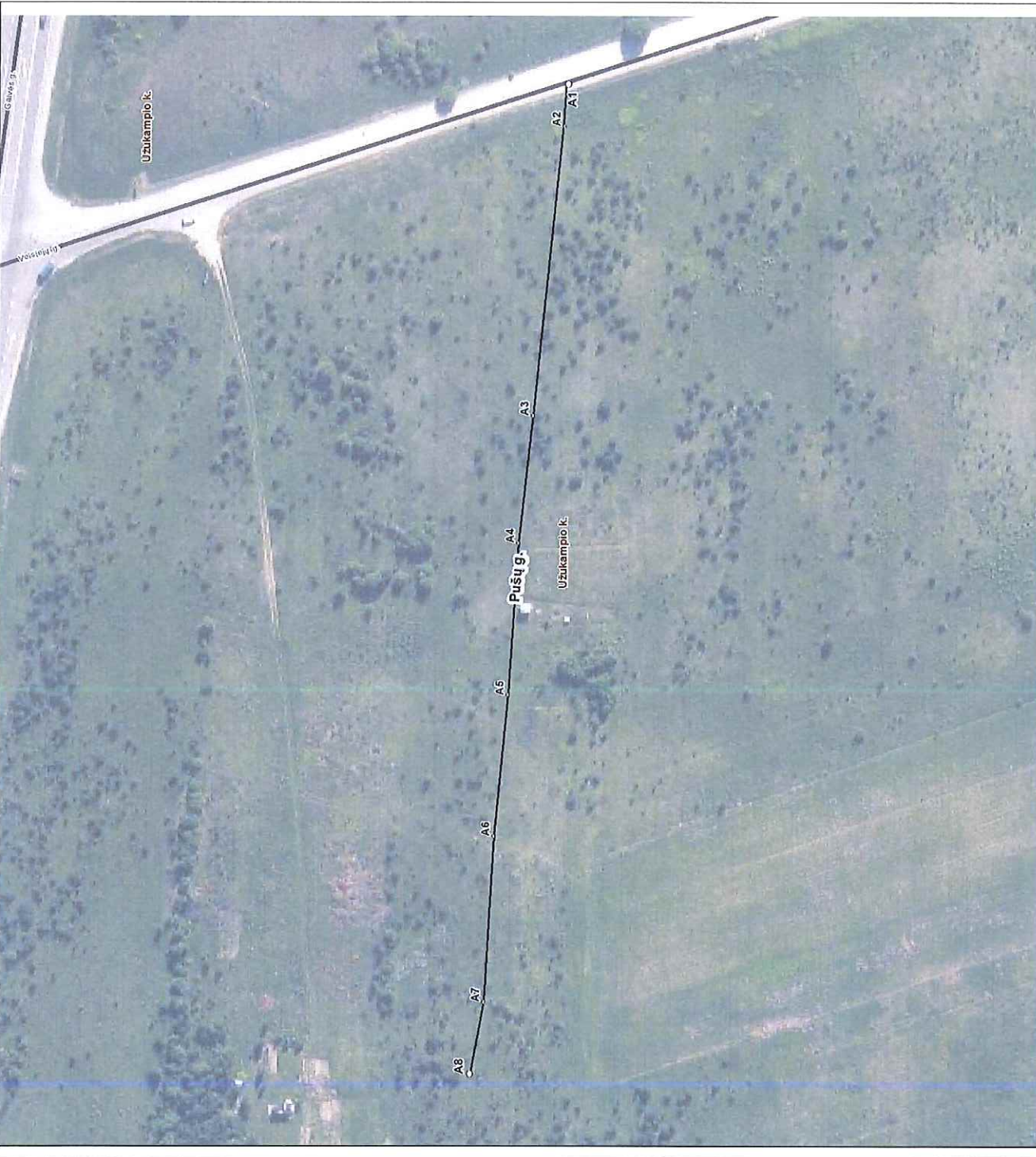
Trakų rajono savivaldybės tarybos  
2016 m. 06-08 d. sprendimo Nr. 51-  
priedas

Kartografinis pagrindas		Ortofoto
Koordinatų nustatymo būdas		Grafinis
<b>KOORDINATŲ ŽINIARAŠTIS</b>		
Nr. plane	X	Y
A1	6057431	552909
A2	6057441	552926
A3	6057456	552955
A4	6057472	552983
A5	6057486	553011
A6	6057501	553053
A7	6057515	553096
A8	6057521	553121
A9	6057529	553145
A10	6057544	553198
A11	6057558	553260
A12	6057571	553322
A13	6057585	553390
A14	6057591	553413
B1	6057328	553673
B2	6057289	553687
B3	6057277	553690
B4	6057258	553694
B5	6057249	553694
B6	6057197	553692
B7	6057185	553691
B8	6057177	553691
B9	6057165	553693
B10	6057157	553694
B11	6057148	553697
B12	6057130	553704
B13	6057116	553712
B14	6057082	553737
B15	6057047	553765
B16	6057020	553787
B17	6057013	553803
B18	6057006	553814
B19	6056999	553837
B20	6056994	553873
B21	6056991	553931
B22	6056985	553997
B23	6056984	554007
B24	6056968	554054
B25	6056962	554092
B26	6056957	554114
B27	6056950	554135
B28	6056981	554162
B29	6057044	554218
B30	6057100	554266
B31	6057150	554268



Užukampio k. gatvių išdėstymo planas  
M 1:1500

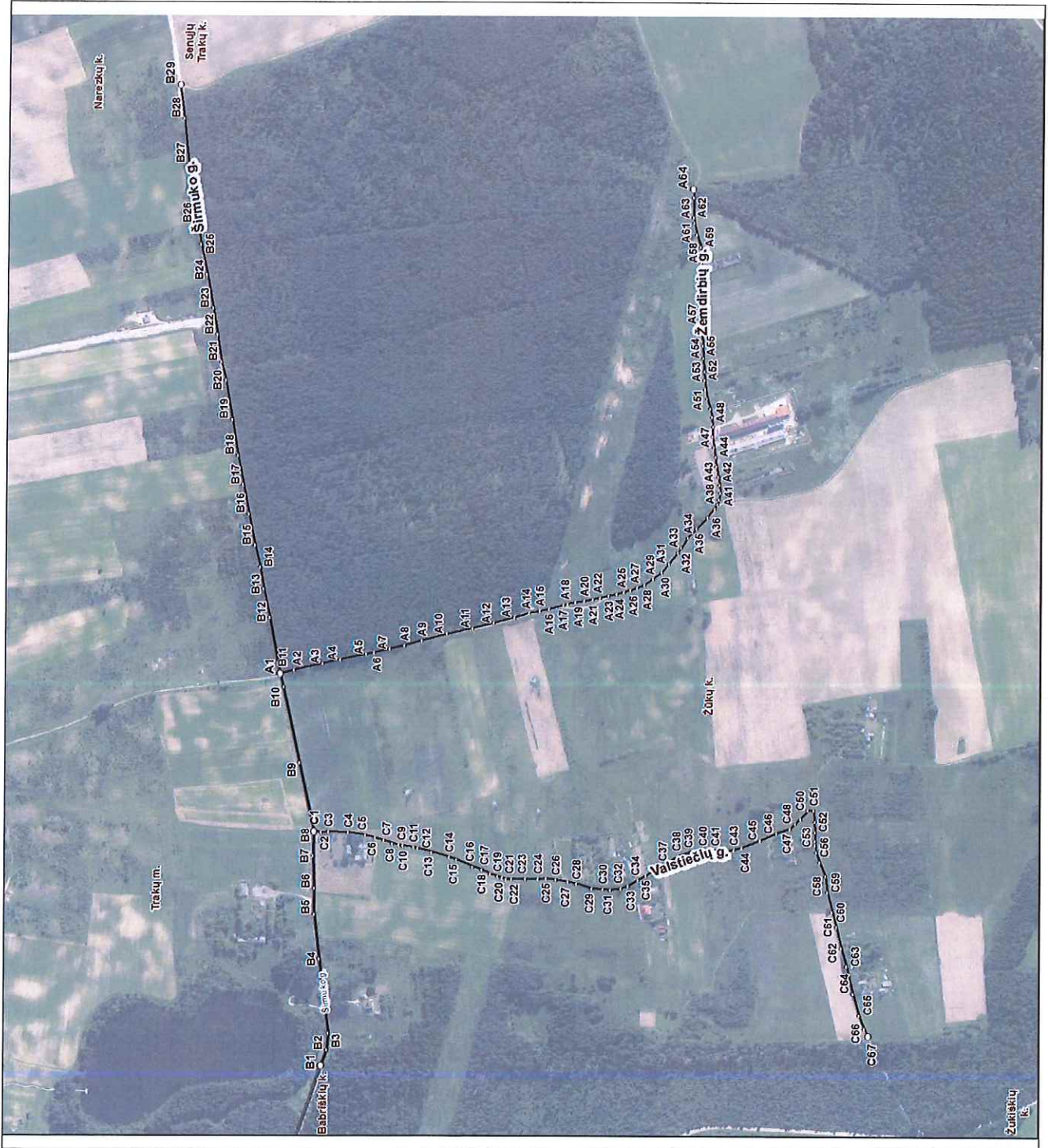
Trakų rajono savivaldybės tarybos  
2016 m. 06-02 d. sprendimo Nr. 31-  
3 priedas



Kartografinis pagrindas		Ortofoto
Koordinatų nustatymo būdas		Grafinis
KOORDINACIŲ ŽINIARAŠTIS		
Nr. plane	X	Y
A1	6054049	568908
A2	6054050	568896
A3	6054059	568812
A4	6054063	568775
A5	6054066	568731
A6	6054070	568690
A7	6054073	568642
A8	6054077	568621

**Žūkų k. gatvių išdėstymo planas**  
M 1:7500

Trakų rajono savivaldybės tarybos  
2016 m. 06-02 d. sprendimo Nr. 51-  
4 priedas



Dokumentą parengė: DALLA DAUDAITE

Kartografinis pagrindas		Ortofoto			
Koordinatų nustatymo būdas		Grafinis			
KOORDINATŲ ŽINIARAŠTIS					
Nr. plane	X	Y	Nr. plane	X	Y
A1	6053438	560844	A39	6052770	561525
A2	6053416	560850	A60	6052776	561545
A3	6053370	560861	A61	6052781	561564
A4	6053342	560867	A62	6052782	561572
A5	6053300	560876	A63	6052782	561604
A6	6052888	560878	A64	6052783	561617
A7	6052262	560884	B1	6053370	560221
A8	6053239	560890	B2	6053361	560247
A9	6053212	560897	B3	6053359	560273
A10	6053172	560908	B4	6053373	560392
A11	6053130	560917	B5	6053382	560463
A12	6053096	560925	B6	6053382	560504
A13	6053064	560934	B7	6053384	560555
A14	6053041	560941	B8	6053383	560594
A15	6053024	560945	B9	6053406	560703
A16	6053009	560948	B10	6053432	560824
A17	6052986	560954	B11	6053439	560848
A18	6052979	560956	B12	6053455	560934
A19	6052967	560959	B13	6053465	560979
A20	6052953	560961	B14	6053471	561014
A21	6052939	560963	B15	6053479	561049
A22	6052927	560966	B16	6053490	561099
A23	6052914	560969	B17	6053499	561145
A24	6052901	560972	B18	6053508	561192
A25	6052889	560975	B19	6053517	561249
A26	6052879	560978	B20	6053528	561311
A27	6052868	560982	B21	6053535	561341
A28	6052857	560987	B22	6053542	561384
A29	6052843	560996	B23	6053549	561426
A30	6052829	561007	B24	6053559	561479
A31	6052818	561021	B25	6053569	561528
A32	6052804	561038	B26	6053579	561586
A33	6052798	561046	B27	6053590	561656
A34	6052788	561062	B28	6053598	561728
A35	6052774	561077	B29	6053604	561781
A36	6052756	561095	C1	6053383	560594
A37	6052745	561108	C2	6053371	560593
A38	6052740	561116	C3	6053360	560594
A39	6052738	561123	C4	6053328	560593
A40	6052736	561134	C5	6053301	560588
A41	6052737	561146	C6	6053285	560584
A42	6052739	561159	C7	6053271	560580
A43	6052742	561176	C8	6053257	560575
A44	6052744	561191	C9	6053247	560572
A45	6052747	561207	C10	6053240	560571
A46	6052749	561224	C11	6053223	560569
A47	6052748	561239	C12	6053217	560567
A48	6052750	561254	C13	6053195	560561
A49	6052758	561268	C14	6053166	560553
A50	6052758	561284	C15	6053155	560549
A51	6052761	561298	C16	6053129	560538
A52	6052763	561313	C17	6053115	560533
A53	6052763	561327	C18	6053101	560527
A54	6052765	561348	C19	6053089	560523
A55	6052766	561368	C20	6053082	560521
A56	6052768	561404	C21	6053075	560519
A57	6052770	561435	C22	6053067	560518
A58	6052769	561500	C23	6053045	560519

**Petkėniškių k. gatvių išdėstymo planas**  
M 1:7500

Trakų rajono savivaldybės tarybos  
2016 m. 06-02 d. sprendimo Nr. 31-1  
priedas



Dokumentą parengė: DALIA DAUDAITĖ

Kartografinis pagrindas		Ortofoto	
Koordinatinių nustatymo būdas		Grafinis	
KOORDINAČIŲ ŽINIARAŠTIS			
Nr. plane	X	Y	Nr. plane
A1	6057431	552909	C24
A2	6057441	552926	C25
A3	6057456	552955	C26
A4	6057472	552983	C27
A5	6057486	553011	C28
A6	6057501	553053	C29
A7	6057515	553096	C30
A8	6057521	553121	C31
A9	6057529	553145	C32
A10	6057544	553198	C33
A11	6057558	553260	C34
A12	6057571	553322	C35
A13	6057585	553390	C36
A14	6057591	553413	C37
A15	6057599	553464	C38
A16	6057612	553521	C39
A17	6057623	553576	C40
A18	6057631	553616	C41
A19	6057644	553683	C42
A20	6057658	553756	C43
A21	6057669	553807	C44
A22	6057673	553826	C45
A23	6057680	553870	C46
A24	6057700	553968	C47
A25	6057712	554036	C48
A26	6057741	554178	C49
A27	6057782	554384	C50
B1	6057623	553576	C51
B2	6057607	553580	C52
B3	6057591	553585	C53
B4	6057525	553606	C54
B5	6057514	553609	C55
B6	6057473	553619	C56
B7	6057420	553638	C57
B8	6057249	553694	C58
C1	6057673	553826	C59
C2	6057690	553822	C60
C3	6057706	553819	C61
C4	6057713	553815	C62
C5	6057718	553812	C63
C6	6057722	553801	C64
C7	6057725	553787	
C8	6057726	553773	
C9	6057726	553758	
C10	6057727	553746	
C11	6057731	553733	
C12	6057735	553726	
C13	6057745	553708	
C14	6057764	553679	
C15	6057776	553656	
C16	6057796	553622	
C17	6057807	553596	
C18	6057817	553571	
C19	6057822	553556	
C20	6057828	553540	
C21	6057835	553523	
C22	6057842	553497	
C23	6057848	553475	

Trakų m. gatvių išdėstymo planas  
M 1:10000

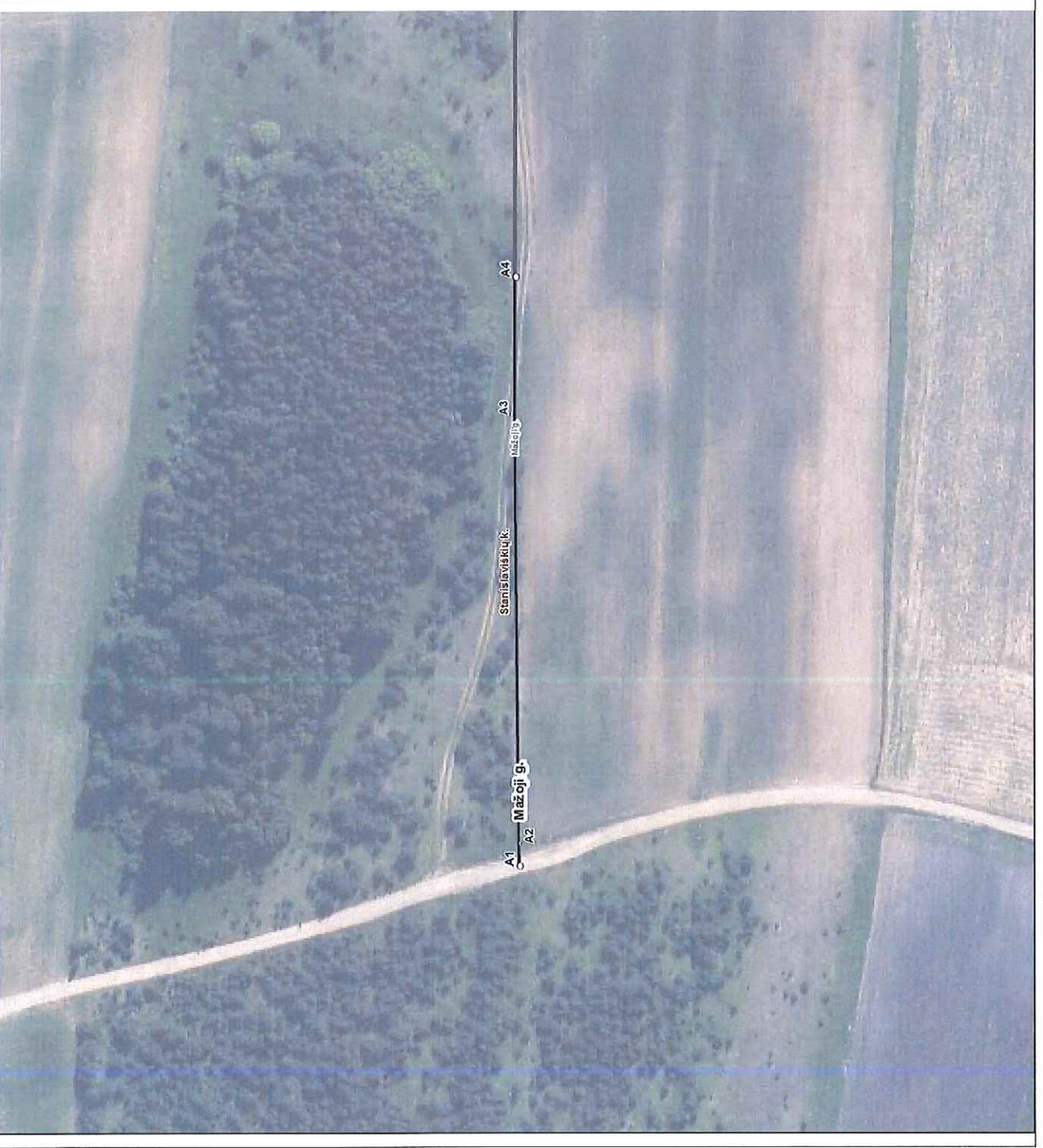
Trakų rajono savivaldybės tarybos  
2016 m. 08-02 d. sprendimo Nr. 6-11-  
6 priedas

Kartografinis pagrindas		Orofoto
Koordinatų nustatymo būdas		Gratinis
KOORDINATŲ ŽINIARAŠTIS		
Nr. plane	X	Y
A1	6054859	557964
A2	6054773	557988
A3	6054755	557990
B1	6054724	557748
B2	6054703	557826
B3	6054687	557896
C1	6053612	559640
C2	6053642	559653
C3	6053660	559658
C4	6053693	559664
C5	6053709	559663
C6	6053717	559652
C7	6053713	559660
C8	6053766	559515
C9	6054345	557918
D1	6054553	557917
D2	6054560	557916
D3	6054584	557906
D4	6054627	557900



Markutiškių k. gatvių išdėstymo planas  
M 1:1000

Trakų rajono savivaldybės tarybos  
2016 m. 06-02 d. sprendimo Nr. 31-  
71 priedas



Kartografinis pagrindas		Ortofoto
Koordinatų nustatymo būdas		Grafinis
<b>KOORDINACIJŲ ŽINIARŠTIS</b>		
Nr. plane	X	Y
A1	6051044	550589
A2	6051044	550595
A3	6051046	550704
A4	6051045	550739

**Skynimų k. gatvių išdėstymo planas**  
M 1:3500

Trakų rajono savivaldybės tarybos  
2016 m. 06-02 d. sprendimo Nr. 11-  
8 priedas

Kartografinis pagrindas		Ortofoto
Koordinatų nustatymo būdas		Grafinis
KOORDINATŲ ŽINIARAŠTIS		
Nr. plane	X	Y
A1	6056635	565514
A2	6056646	565537
A3	6056670	565586
A4	6056696	565640
A5	6056723	565704
A6	6056754	565790
A7	6056781	565877
A8	6056788	565877
A9	6056834	566035





Būdos III k. gatvių išdėstymo planas  
M 1:1000

Trakų rajono savivaldybės tarybos  
2016 m. 06-08 d. sprendimo Nr. 51-  
g priedas

Kartografinis pagrindas		Ortofoto
Koordinatų nustatymo būdas		Grafinis
KOORDINACIJŲ ŽINIARAŠTIS		
Nr. plane	X	Y
A1	6063277	561786
A2	6063283	561782
A3	6063302	561769
A4	6063330	561748
A5	6063361	561726
A6	6063393	561702
A7	6063404	561694



**Kariotiškų k. gatvių išdėstymo planas  
M 1:3500**

Trakų rajono savivaldybės tarybos  
2016 m. 06-02 d. sprendimo Nr. 11-  
10 priedas



Kartografinis pagrindas		Orofoto
Koordinatų nustatymo būdas		Grafinis
KOORDINACIJŲ ŽINIARAŠTIS		
Nr. plane	X	Y
A1	6060300	565274
A2	6060313	565300
A3	6060320	565318
A4	6060323	565336
A5	6060321	565366
A6	6060319	565391
A7	6060322	565404
A8	6060335	565423
A9	6060353	565437
A10	6060376	565444
A11	6060405	565447
A12	6060455	565447
A13	6060547	565435
A14	6060611	565440
A15	6060644	565443
A16	6060774	565442
A17	6060918	565439
A18	6060940	565448
A19	6060946	565461
A20	6060949	565482
A21	6060948	565530
A22	6060948	565549
A23	6060950	565591

**Seimėnų k. gatvių išdėstymo planas**  
**M 1:10000**

Trakų rajono savivaldybės tarybos  
 2016 m. 06-24 d. sprendimo Nr. 31-  
 11 priedas



Kartografinis pagrindas		Ortofoto	
Koordinatų nustatymo būdas		Grafinis	
KOORDINAČIŲ ŽINIARAŠTIS			
Nr. plane	X	Y	
A1	6054860	553466	
A2	6054863	553494	
A3	6054860	553519	
A4	6054855	553539	
A5	6054845	553574	
A6	6054812	553658	
A7	6054788	553727	
A8	6054783	553750	
A9	6054782	553781	
A10	6054788	553819	
A11	6054815	553896	
A12	6054854	554004	
A13	6054882	554082	
A14	6054886	554107	
A15	6054886	554141	
A16	6054878	554212	
A17	6054865	554293	
A18	6054850	554414	
A19	6054828	554566	
A20	6054801	554768	
A21	6054781	554903	
A22	6054757	555001	
A23	6054724	555119	
A24	6054692	555243	
A25	6054683	555276	
A26	6054658	555315	
A27	6054641	555356	
A28	6054634	555379	
A29	6054629	555406	
A30	6054624	555443	
A31	6054627	555483	
A32	6054636	555540	
A33	6054653	555604	