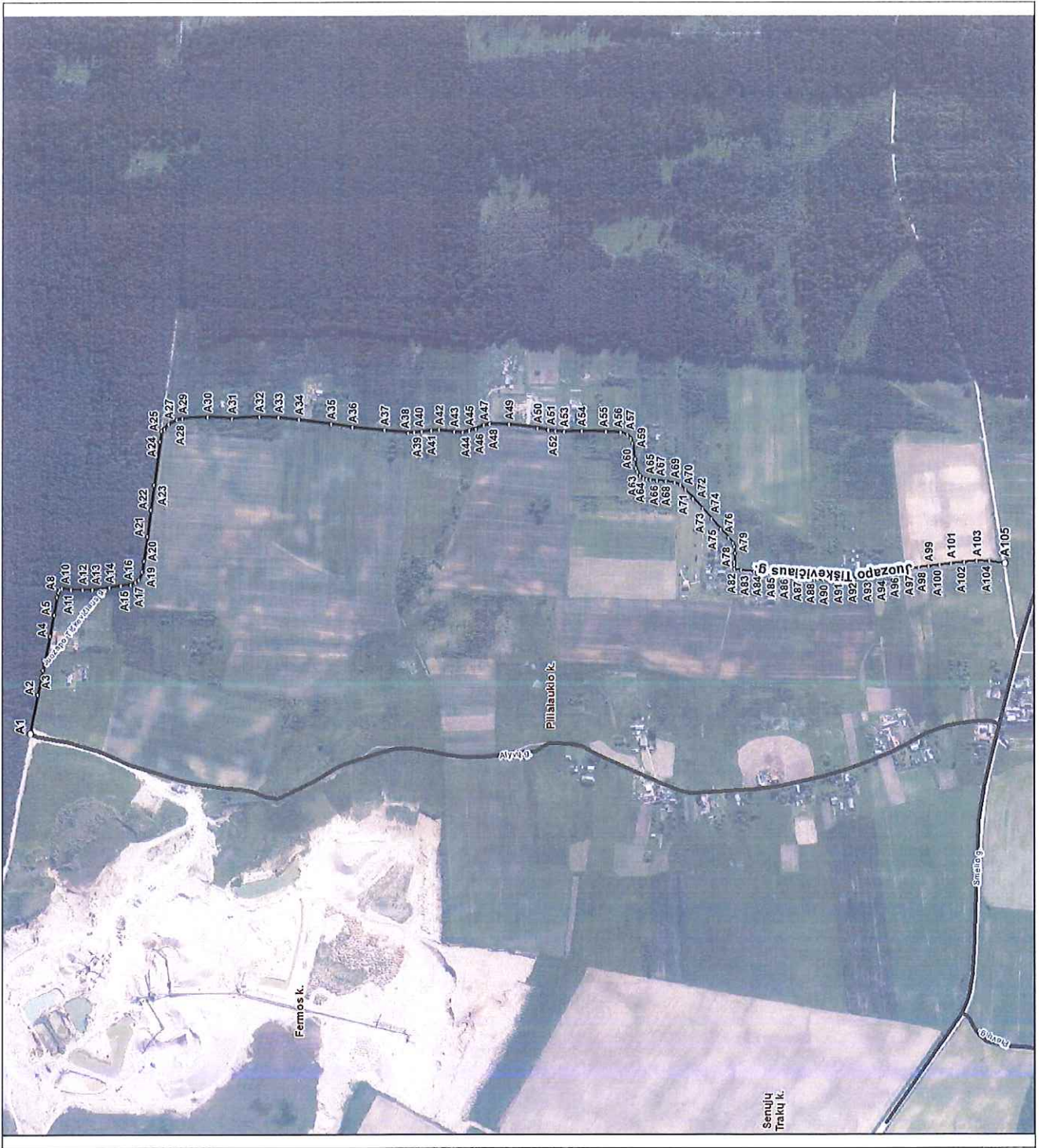


Pilialaukio k. gatvių išdėstymo planas  
M 1:7500

Trakų rajono savivaldybės tarybos  
2017 m. rugpjūčio 03 d. sprendimo Nr. S1-172  
3 priedas



Kartografinis pagrindas		Koordinatinių nustatymo būdas		Nr. plane		Nfr. plane		X		Y		Kartografinis pagrindas	
Kartografinis pagrindas		Koordinatinių nustatymo būdas		Nr. plane		Nfr. plane		X		Y		Kartografinis pagrindas	
Kartografinis pagrindas		Koordinatinių nustatymo būdas		Nr. plane		Nfr. plane		X		Y		Kartografinis pagrindas	
A1	6053686	565708	A59	6052653	X	Y	605203						
A2	6053673	565775	A60	6052649	X	Y	566176						
A3	6053664	565817	A61	6052647	X	Y	566160						
A4	6053652	565874	A62	6052645	X	Y	566154						
A5	6053645	565911	A63	6052640	X	Y	566147						
A6	6053640	565941	A64	6052635	X	Y	566143						
A7	6053638	565949	A65	6052629	X	Y	566141						
A8	6053637	565954	A66	6052622	X	Y	566139						
A9	6053636	565955	A67	6052611	X	Y	566138						
A10	6053632	565956	A68	6052596	X	Y	566137						
A11	6053617	565954	A69	6052581	X	Y	566135						
A12	6053596	565954	A70	6052572	X	Y	566131						
A13	6053579	565954	A71	6052562	X	Y	566123						
A14	6053550	565957	A72	6052550	X	Y	566108						
A15	6053530	565960	A73	6052533	X	Y	566091						
A16	6053513	565962	A74	6052518	X	Y	566074						
A17	6053505	565966	A75	6052503	X	Y	566055						
A18	6053500	565971	A76	6052489	X	Y	566041						
A19	6053494	565984	A77	6052481	X	Y	566032						
A20	6053491	566002	A78	6052479	X	Y	566026						
A21	6053485	566044	A79	6052478	X	Y	566015						
A22	6053479	566090	A80	6052479	X	Y	566000						
A23	6053474	566132	A81	6052479	X	Y	565994						
A24	6053464	566206	A82	6052479	X	Y	565988						
A25	6053461	566224	A83	6052467	X	Y	565985						
A26	6053456	566228	A84	6052445	X	Y	565983						
A27	6053449	566236	A85	6052421	X	Y	565981						
A28	6053435	566243	A86	6052394	X	Y	565979						
A29	6053425	566245	A87	6052371	X	Y	565974						
A30	6053382	566248	A88	6052354	X	Y	565971						
A31	6053340	566245	A89	6052342	X	Y	565970						
A32	6053294	566248	A90	6052326	X	Y	565969						
A33	6053261	566247	A91	6052301	X	Y	565971						
A34	6053226	566243	A92	6052276	X	Y	565972						
A35	6053170	566235	A93	6052255	X	Y	565973						
A36	6053134	566230	A94	6052231	X	Y	565975						
A37	6053079	566225	A95	6052218	X	Y	565977						
A38	6053038	566220	A96	6052204	X	Y	565981						
A39	6053028	566221	A97	6052183	X	Y	565985						
A40	6053015	566222	A98	6052162	X	Y	565990						
A41	6052998	566224	A99	6052145	X	Y	565992						
A42	6052985	566225	A100	6052125	X	Y	565994						
A43	6052959	566222	A101	6052106	X	Y	565997						
A44	6052944	566221	A102	6052084	X	Y	565999						
A45	6052933	566224	A103	6052062	X	Y	566001						
A46	6052921	566227	A104	6052041	X	Y	566001						
A47	6052908	566233	A105	6052015	X	Y	565997						
A48	6052897	566235											
A49	6052865	566234											
A50	6052816	566228											
A51	6052798	566225											
A52	6052785	566223											
A53	6052771	566222											
A54	6052740	566223											
A55	6052698	566222											
A56	6052673	566221											
A57	6052662	566217											
A58	6052656	566211											

Trakų m. gatvių išdėstymo planas  
M 1:1500

Trakų rajono savivaldybės tarybos  
2017 m. rugpjūčio 03 d. sprendimo Nr. 81-172  
2 priedas



Kartografinis pagrindas	
Koordinatų nustatymo būdas	
KOORDINACIŲ ŽINIARAŠTIS	
Nr. plane	X Y
A1	6054540 558436
A2	6054603 558403
A3	6054638 558386
A4	6054656 558376
A5	6054660 558374



Raudonės I k. gatvių išdėstymo planas  
M 1:3500

Trakų rajono savivaldybės tarybos  
2017 m. rugpjūčio 03 d. sprendimo Nr. S1-172  
1 priedas



Nr. plane	KOORDINACIJŲ ŽINARAŠTIS	
	X	Y
A1	6061542	562177
A2	6061599	562192
A3	6061615	562197
A4	6061652	562202
A5	6061687	562210
A6	6061709	562215
A7	6061729	562218
A8	6061757	562225
A9	6061786	562233
A10	6061826	562246
A11	6061833	562245
A12	6061851	562240
A13	6061866	562236
A14	6061878	562235
A15	6061882	562232
A16	6061885	562229
A17	6061894	562223
A18	6061904	562217
A19	6061914	562208
A20	6061919	562203
A21	6061923	562196
A22	6061927	562185
A23	6061932	562172
A24	6061938	562158
A25	6061945	562144
A26	6061955	562128
A27	6061964	562116
A28	6061969	562107
A29	6061979	562092
A30	6061989	562077
A31	6061997	562058
A32	6062002	562041
A33	6062010	562022
A34	6062015	562011
A35	6062021	562005
A36	6062047	561985
A37	6062062	561971
A38	6062073	561963
A39	6062084	561957
A40	6062097	561952
A41	6062109	561950
A42	6062128	561947
A43	6062145	561944
A44	6062160	561942
A45	6062169	561938
A46	6062190	561928
A47	6062202	561924
A48	6062224	561920
A49	6062237	561918

