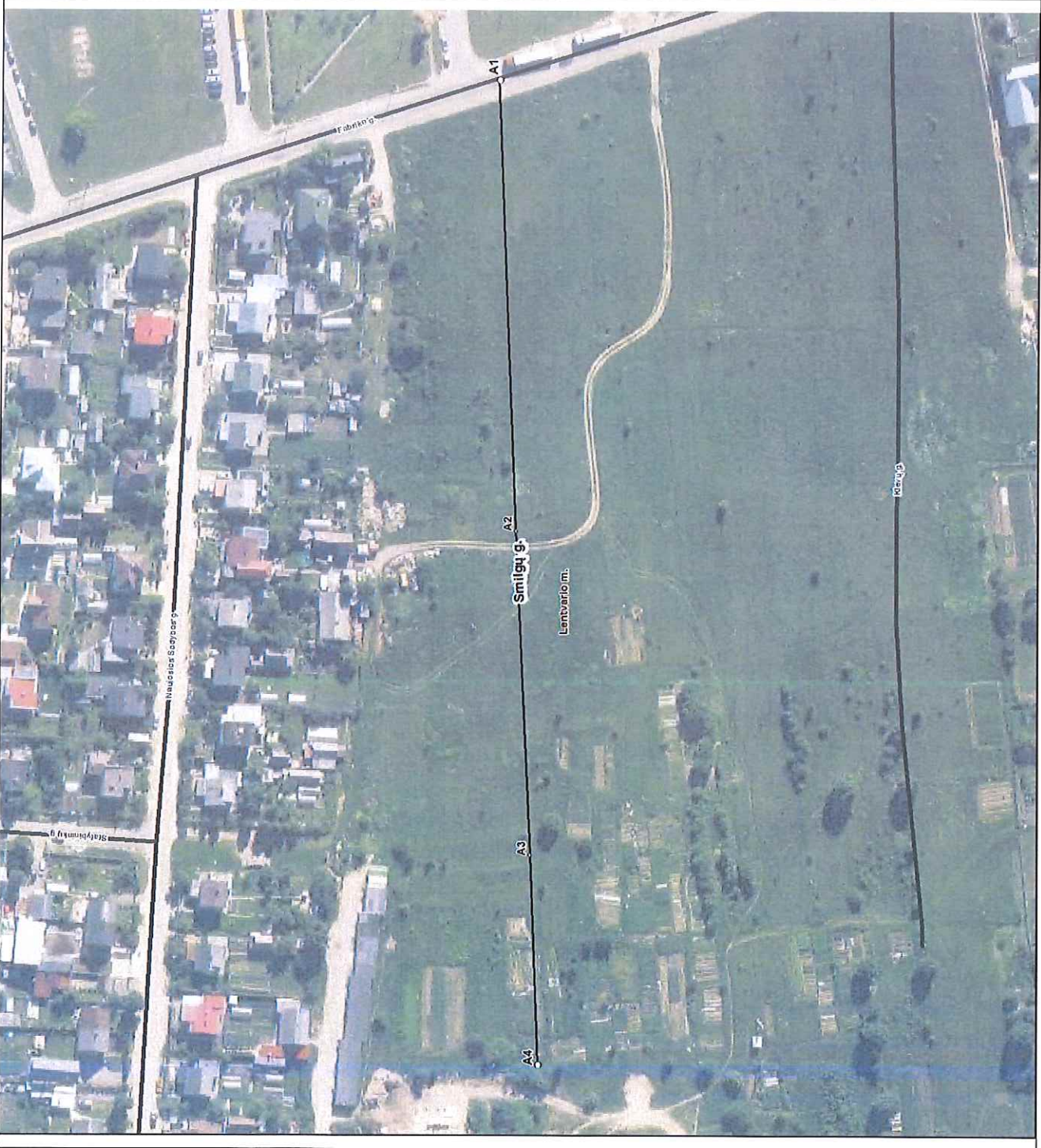


Lentvario m. gatvių išdėstymo planas
M 1:1500

Trakų rajono savivaldybės tarybos
2014 m. 12-04 d. sprendimo Nr. S1-257
A priedas



Kartografinis pagrindas		Ortofoto
Koordinatinių nustatymo būdas		Grafinis
KOORDINAČIŲ ŽINIARAŠTIS		
Nr. plane	X	Y
A1	6056181	568229
A2	6056175	568079
A3	6056170	567971
A4	6056167	567901

Rūdiškių m. gatvių išdėstymo planas
M 1:1500

Trakų rajono savivaldybės tarybos
2014 m. 12-07 d. sprendimo Nr. J1-257
de priedas



Kartografinis pagrindas		Ortofoto	
Koordinatinių nustatymo būdas		Grafinis	
KOORDINAČIŲ ŽINIARAŠTIS			
Nr. plane	X	Y	
A1	6042796	554346	
A2	6042662	554289	
A3	6042536	554235	
B1	6042845	554278	
B2	6042731	554193	
B3	6042662	554289	
B4	6042606	554364	

Senujų Trakų k. gatvių išdėstymo planas
M 1:1500

Trakų rajono savivaldybės tarybos
2014 m. 11-07 d. sprendimo Nr. M-257
3 priedas



Kartografinis pagrindas		Ortofoto
Koordinatų nustatymo būdas		Grafinis
KOORDINACIŲ ŽINIARAŠTIS		
Nr. plane	X	Y
A.1	6052875	564173
A.2	6052887	564183
A.3	6052897	564190
A.4	6052903	564198
A.5	6052911	564213
A.6	6052920	564229
A.7	6052933	564249
A.8	6052951	564277
A.9	6052955	564284
A.10	6052968	564303
A.11	6052982	564322
A.12	6052989	564331
A.13	6053000	564347
A.14	6053006	564356
B.1	6052968	564303
B.2	6052973	564298
B.3	6053083	564194
B.4	6053195	564214
B.5	6053057	564346
B.6	6053014	564354
B.7	6053006	564356

Varnikų k. gatvių išdėstymo planas
M 1:1500

Trakų rajono savivaldybės tarybos
2014 m. ~~12-04~~ d. sprendimo Nr. SM-257
4 priedas

Kartografinis pagrindas		Ortofoto
Koordinatų nustatymo būdas		Grafinis
KOORDINAČIŲ ŽINIARAŠTIS		
Nr. plane	X	Y
A1	6057088	564043
A2	6057167	564032
A3	6057209	564029
A4	6057256	564024
A5	6057274	564023
A6	6057286	564024

