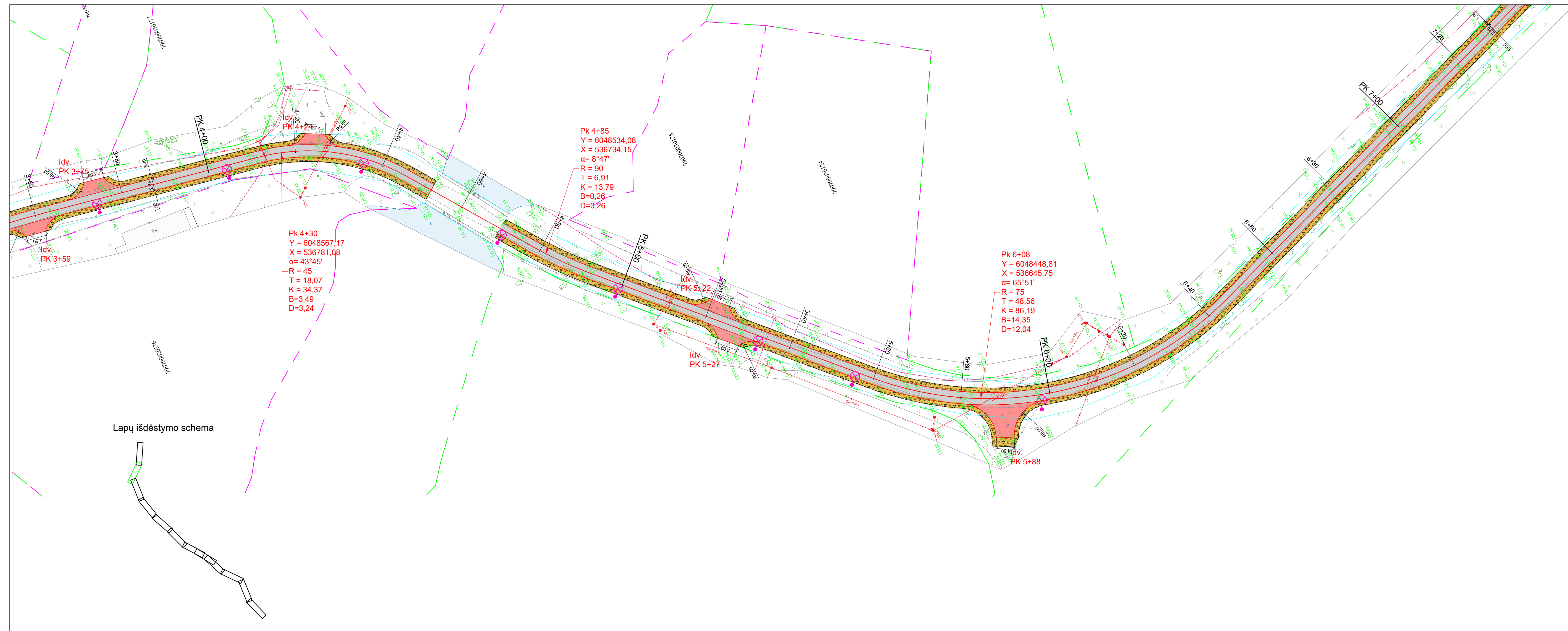


Topografinio plano Nr. TIIS1-20220324-020929  
Suderinimo data 2022-04-07

0	2022	STATYBOS LEIDIMUI. KONKURSUI	
Laida	Išleidimo data	LAIDOS STATUSAS. KEITIMO PRIEŽASTIS (JEI TAIKOMA)	
Brėžinys yra UAB "Geoinfra" ir Užsakovo nuosavybė. Naudoti tikslams nesusijusiems su projektuojamuo objektu, be UAB "Geoinfra" ir Užsakovo žinios draudžiama.			
Atestato Nr.			Statinio projekto pavadinimas
			Kelio- Privažiuojamojo kelio Nr. ASV36 prie Nikronių šalia Baluosio ežero (unik. Nr. 4400-5751-5598), Trakų r. sav., Trakų r. sav. teritorijoje ir Kelio -Privažiuojamojo kelio Nr. OSV52 prie Babrauninkų kapinių (unik. Nr. 4400-5633-5494), nuo Verniejaus g., Trakų r. sav., Onuškių sen., Babrauninkų k., rekonstravimo projektas
30952	PV	J. Mickūnas	Statinio numeris ir pavadinimas
40004	PDV	S. Palionis	Bendroji ir susisiekimo dalis
Dokumento pavadinimas			LAIDA
Dangų ir ismo organizavimo planas M1:500			0
LT	Statytojas ir (arba) užsakovas	Dokumento žymuo	LAPAS LAPŲ
	Trakų rajono savivaldybės administracija	P22-10_SP_BD.S_DEOP	1 12



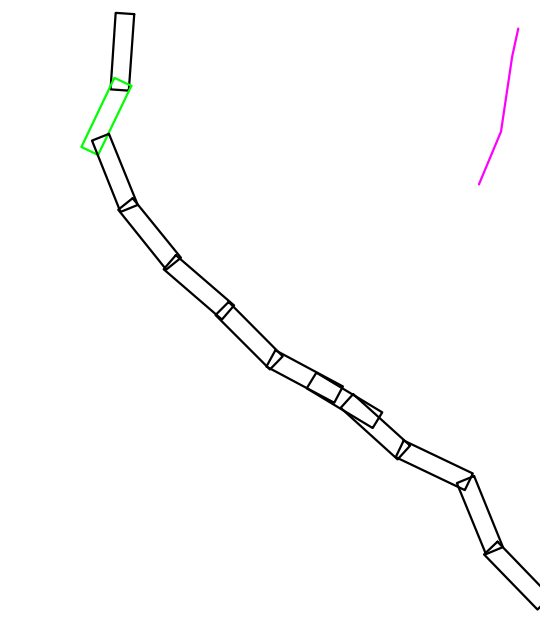
Idv.  
 PK 3+59  
 PK 4+30  
 Y = 6048567,17  
 X = 536781,08  
 $\alpha = 43^\circ 45'$   
 R = 45  
 T = 18,07  
 K = 34,37  
 B = 3,49  
 D = 3,24

Idv.  
 PK 4+24  
 PK 4+85  
 Y = 6048534,08  
 X = 536734,15  
 $\alpha = 8^\circ 47'$   
 R = 90  
 T = 6,91  
 K = 13,79  
 B = 0,26  
 D = 0,26

Idv.  
 PK 5+22  
 PK 6+08  
 Y = 6048448,81  
 X = 536645,75  
 $\alpha = 65^\circ 51'$   
 R = 75  
 T = 48,56  
 K = 86,19  
 B = 14,35  
 D = 12,04

- Geodezinių sklypų riba
- Preliminarių sklypų riba
- Reg. inžinerinių statinių riba
- Projektuojama asfalto danga
- Projektuojamos nuvažos
- Projektuojamos betoninės trinkelės
- Projektuojamas kelkraštis
- Projektuojama veja
- Projektuojamas asfalto kraštas
- Projektuojamas kelkraščio kraštas
- Projektuojamas gatvės bortas (h=2.0 cm)
- Projektuojamas vejos bortas
- Projektuojamas vejos kraštas
- ⊗ Projektuojama metalinė apšvietimo atrama

Lapų išdėstymo schema



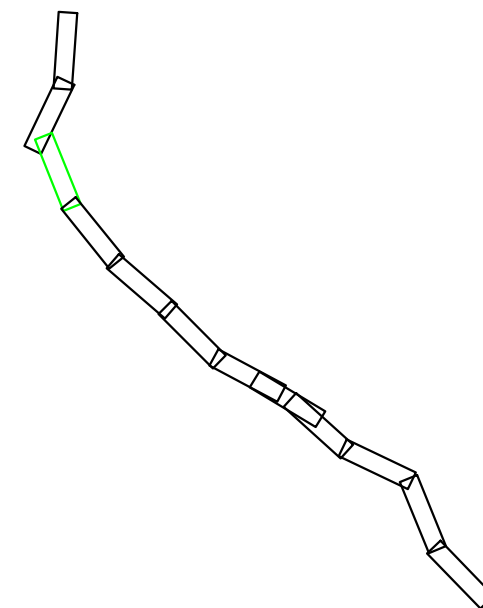
Dokumento pavadinimas		LAIDA
Dangų ir eismo organizavimo planas M1:500		0
Dokumento žymuo	LAPAS	LAPŲ
P22-10_SRP_BD.S_DEOP	2	12

Pk 7+43  
 Y = 6048311,43  
 X = 536695,24  
 $\alpha = 0^{\circ}03'$   
 R = 2000  
 T = 0,81  
 K = 1,61  
 B = 0,00  
 D = 0,00

Pk 8+50  
 Y = 6048210,95  
 X = 536731,52  
 $\alpha = 1^{\circ}25'$   
 R = 1000  
 T = 12,41  
 K = 24,82  
 B = 0,08  
 D = 0,08

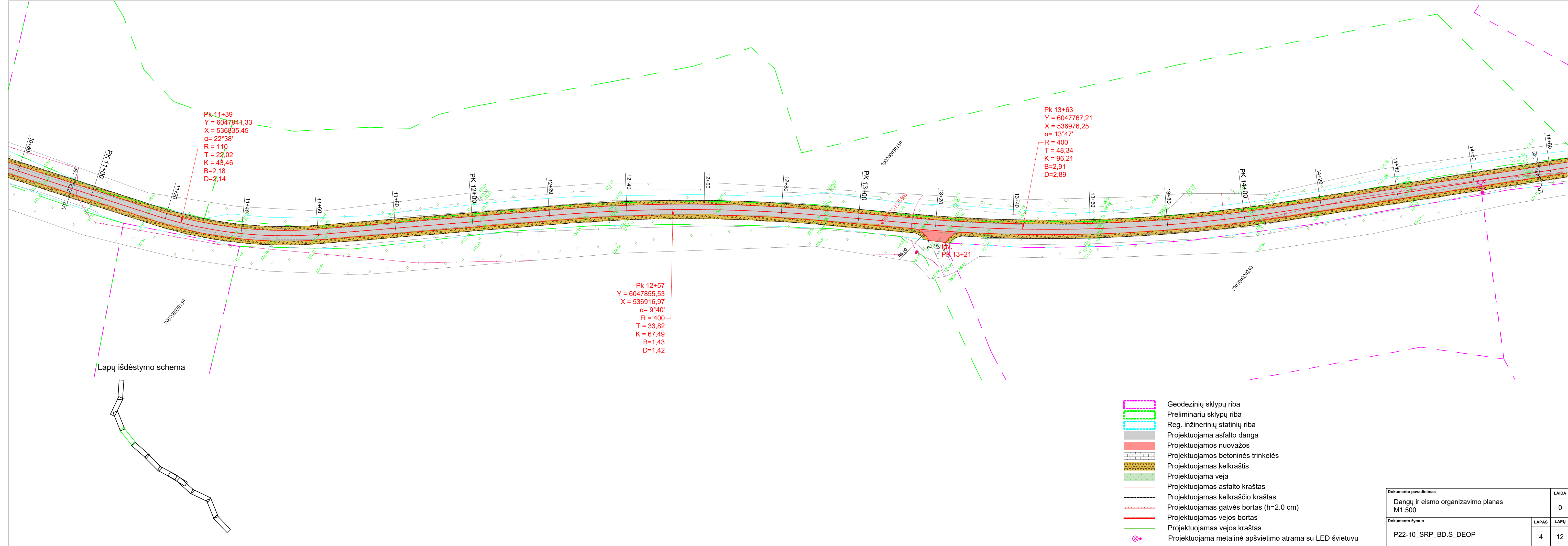
Pk 9+90  
 Y = 6048080,23  
 X = 536782,43  
 $\alpha = 0^{\circ}23'$   
 R = 1000  
 T = 3,36  
 K = 6,72  
 B = 0,01  
 D = 0,01

Lapų išdėstymo schema



- Geodezinių sklypų riba
- Preliminarių sklypų riba
- Reg. inžinerinių statinių riba
- Projektuojama asfalto danga
- Projektuojamos nuvažos
- Projektuojamos betoninės trinkelės
- Projektuojamas kelkraštis
- Projektuojama veja
- Projektuojamas asfalto kraštas
- Projektuojamas kelkraščio kraštas
- Projektuojamas gatvės bortas (h=2.0 cm)
- Projektuojamas vejos bortas

Dokumento pavadinimas		LAIDA
Dangų ir eismo organizavimo planas M1:500		0
Dokumento žymuo	LAPAS	LAPŲ
P22-10_SRP_BD.S_DEOP	3	12

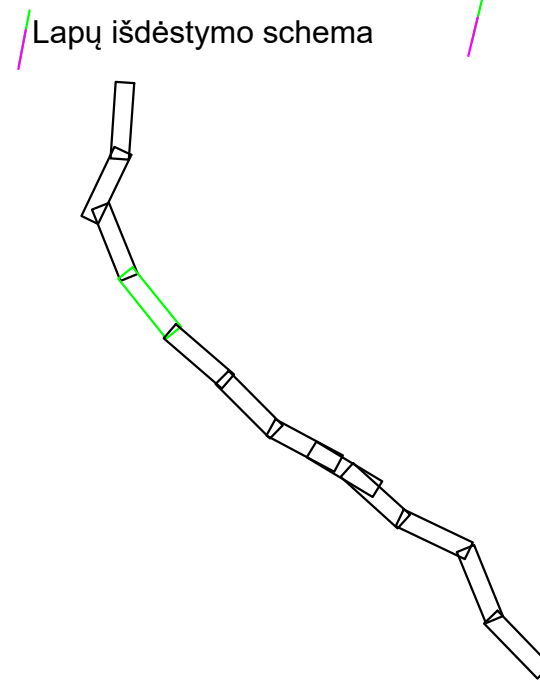


Pk 11+39  
 Y = 6047944,33  
 X = 536835,45  
 $\alpha = 22^\circ 38'$   
 R = 110  
 T = 22,02  
 K = 43,46  
 B = 2,18  
 D = 2,14

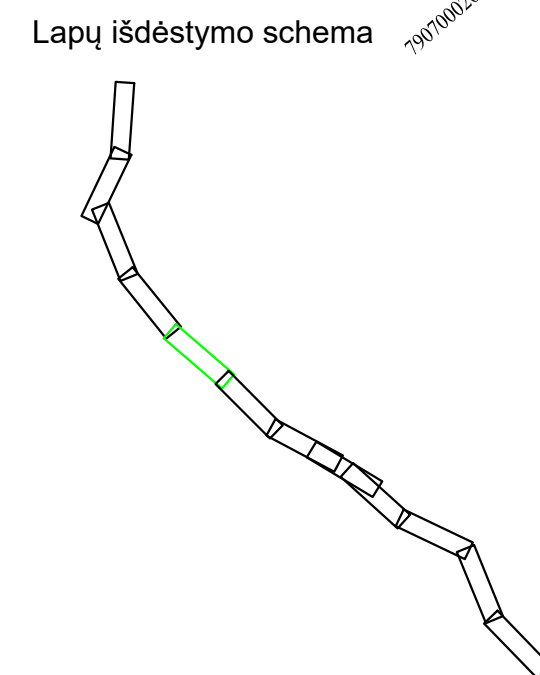
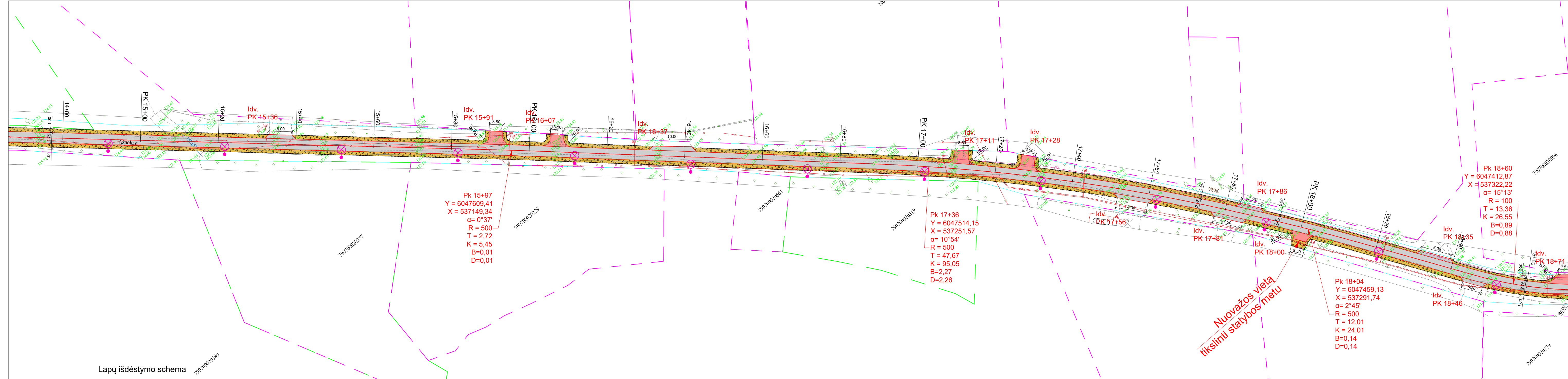
Pk 13+63  
 Y = 6047767,21  
 X = 536976,25  
 $\alpha = 13^\circ 47'$   
 R = 400  
 T = 48,34  
 K = 96,21  
 B = 2,91  
 D = 2,89

Pk 12+57  
 Y = 6047855,53  
 X = 536916,97  
 $\alpha = 9^\circ 40'$   
 R = 400  
 T = 33,82  
 K = 67,49  
 B = 1,43  
 D = 1,42

- Geodezinių sklypų riba
- Preliminarių sklypų riba
- Reg. inžinerinių statinių riba
- Projektuojama asfalto danga
- Projektuojamos nuovažos
- Projektuojamos betoninės trinkelės
- Projektuojamas kelkraštis
- Projektuojama veja
- Projektuojamas asfalto kraštis
- Projektuojamas kelkraščio kraštis
- Projektuojamas gatvės bortas (h=2.0 cm)
- Projektuojamas vejos bortas
- Projektuojamas vejos kraštis
- ⊗ Projektuojama metalinė apšvietimo atrama su LED švietuvu

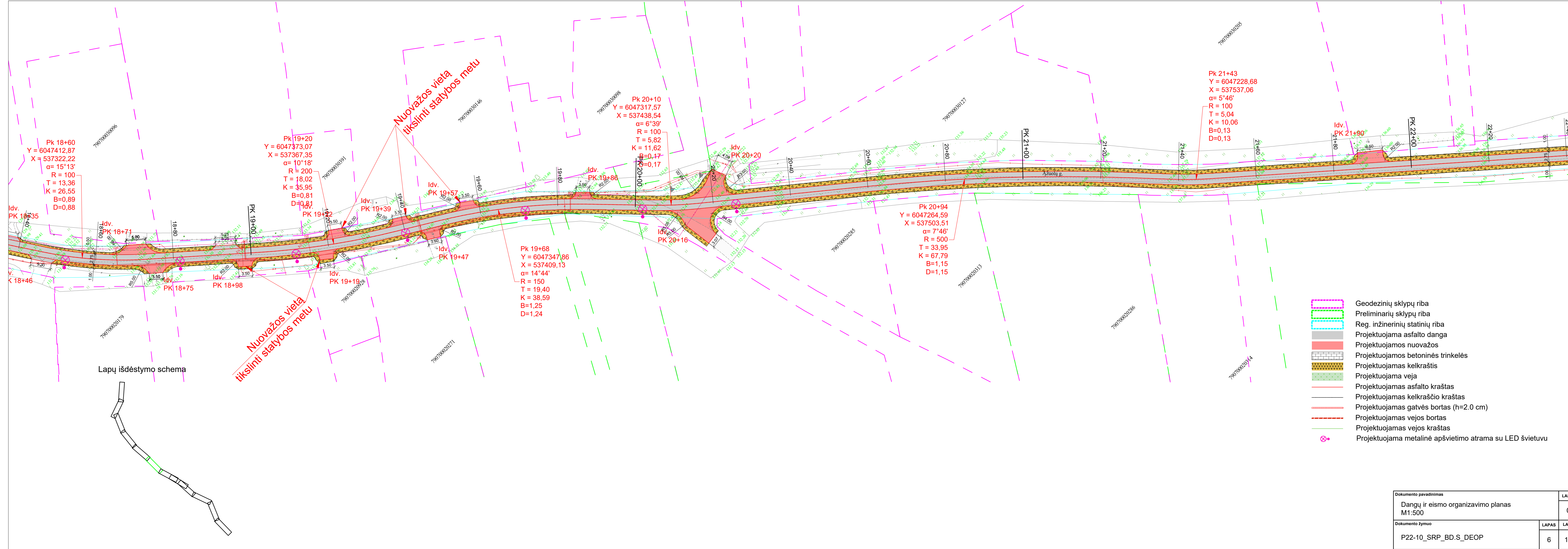


Dokumento pavadinimas	LAIDA	
Dangų ir eismo organizavimo planas M1:500	0	
Dokumento žymuo	LAPAS	LAPŲ
P22-10_SRP_BD.S_DEOP	4	12



- Geodezinių sklypų riba
- Preliminarių sklypų riba
- Reg. inžinerinių statinių riba
- Projektuojama asfalto danga
- Projektuojamos nuovažos
- Projektuojamos betoninės trinkelės
- Projektuojamas kelkraštis
- Projektuojama veja
- Projektuojamas asfalto kraštas
- Projektuojamas kelkraščio kraštas
- Projektuojamas gatvės bortas (h=2.0 cm)
- Projektuojamas vejos bortas
- Projektuojamas vejos kraštas
- ⊗ Projektuojama metalinė apšvietimo atrama su LED švietauvu

Dokumento pavadinimas		LAIDA
Dangų ir eismo organizavimo planas M1:500		0
Dokumento žymuo	LAPAS	LAPŲ
P22-10_SRP_BD.S_DEOP	5	12



Pk 18+60  
 Y = 6047412,87  
 X = 537322,22  
 $\alpha = 15^\circ 13'$   
 R = 100  
 T = 13,36  
 K = 26,55  
 B = 0,89  
 D = 0,88

Pk 19+20  
 Y = 6047373,07  
 X = 537367,35  
 $\alpha = 10^\circ 18'$   
 R = 200  
 T = 18,02  
 K = 35,95  
 B = 0,81  
 D = 0,81

Pk 20+10  
 Y = 6047317,57  
 X = 537438,54  
 $\alpha = 6^\circ 39'$   
 R = 100  
 T = 5,82  
 K = 11,62  
 B = 0,17  
 D = 0,17

Pk 20+94  
 Y = 6047264,59  
 X = 537503,51  
 $\alpha = 7^\circ 46'$   
 R = 500  
 T = 33,95  
 K = 67,79  
 B = 1,15  
 D = 1,15

Pk 21+43  
 Y = 6047228,68  
 X = 537537,06  
 $\alpha = 5^\circ 46'$   
 R = 100  
 T = 5,04  
 K = 10,06  
 B = 0,13  
 D = 0,13

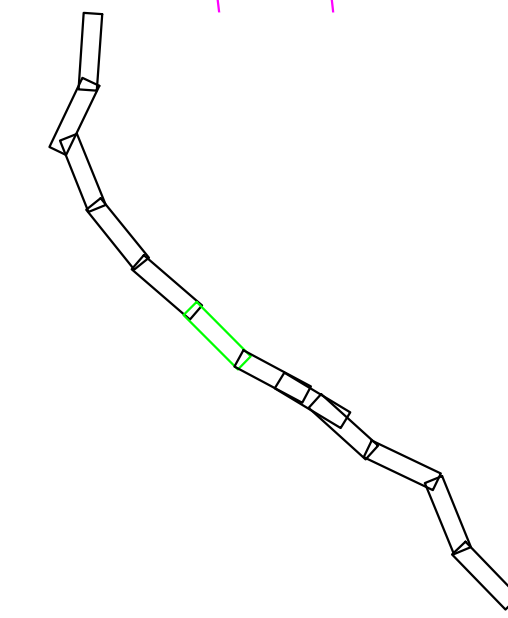
Pk 19+68  
 Y = 6047347,86  
 X = 537409,13  
 $\alpha = 14^\circ 44'$   
 R = 150  
 T = 19,40  
 K = 38,59  
 B = 1,25  
 D = 1,24

Nuovažas vieta  
tikslinti statybos metu

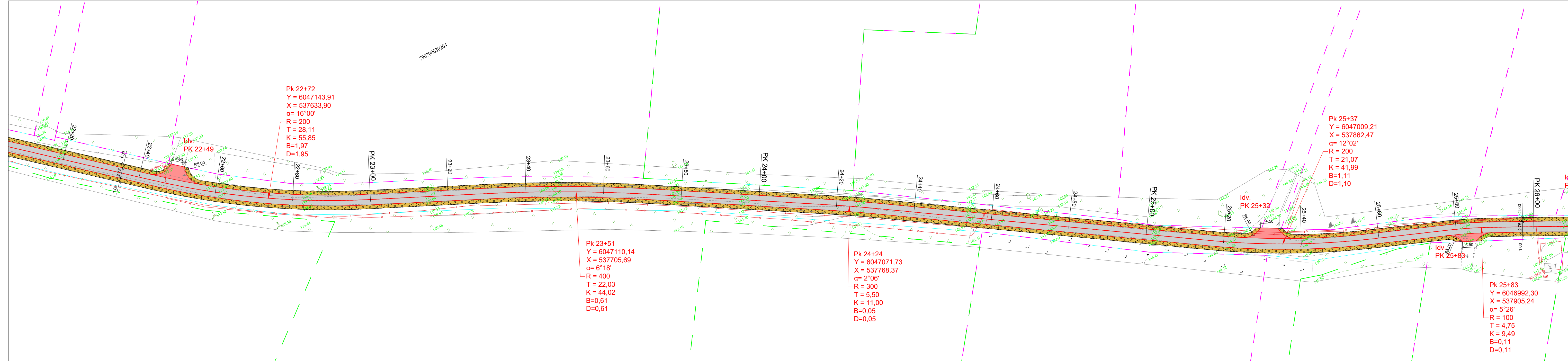
Nuovažas vieta  
tikslinti statybos metu

- Geodezinių sklypų riba
- Preliminarių sklypų riba
- Reg. inžinerinių statinių riba
- Projektuojama asfalto danga
- Projektuojamos nuovažos
- Projektuojamos betoninės trinkelės
- Projektuojamas kelkraštis
- Projektuojama veja
- Projektuojamas asfalto kraštis
- Projektuojamas kelkraščio kraštis
- Projektuojamas gatvės bortas (h=2.0 cm)
- Projektuojamas vejos bortas
- Projektuojamas vejos kraštis
- Projektuojama metalinė apšvietimo atrama su LED švietuvu

Lapų išdėstymo schema



Dokumento pavadinimas		LAIKA
Dangų ir eismo organizavimo planas		0
M1:500		
Dokumento žymuo	LAPAS	LAPŲ
P22-10_SRP_BD.S_DEOP	6	12



PK 22+72  
 Y = 6047143,91  
 X = 537633,90  
 $\alpha = 16^{\circ}00'$   
 R = 200  
 T = 28,11  
 K = 55,85  
 B = 1,97  
 D = 1,95

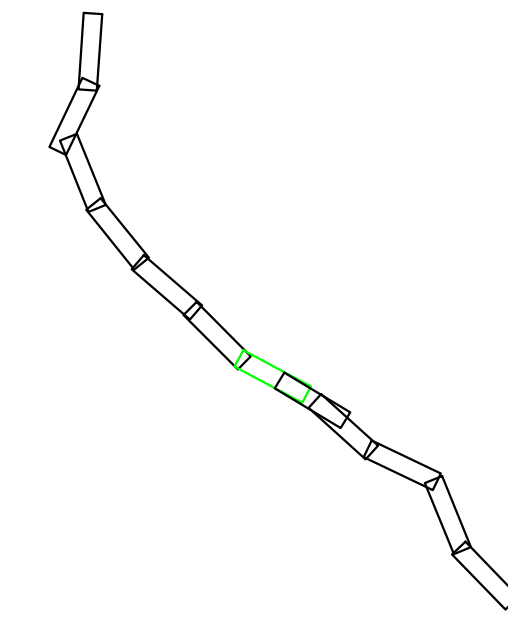
PK 25+37  
 Y = 6047009,21  
 X = 537862,47  
 $\alpha = 12^{\circ}02'$   
 R = 200  
 T = 21,07  
 K = 41,99  
 B = 1,11  
 D = 1,10

PK 23+51  
 Y = 6047110,14  
 X = 537705,69  
 $\alpha = 6^{\circ}18'$   
 R = 400  
 T = 22,03  
 K = 44,02  
 B = 0,61  
 D = 0,61

PK 24+24  
 Y = 6047071,73  
 X = 537768,37  
 $\alpha = 2^{\circ}06'$   
 R = 300  
 T = 5,50  
 K = 11,00  
 B = 0,05  
 D = 0,05

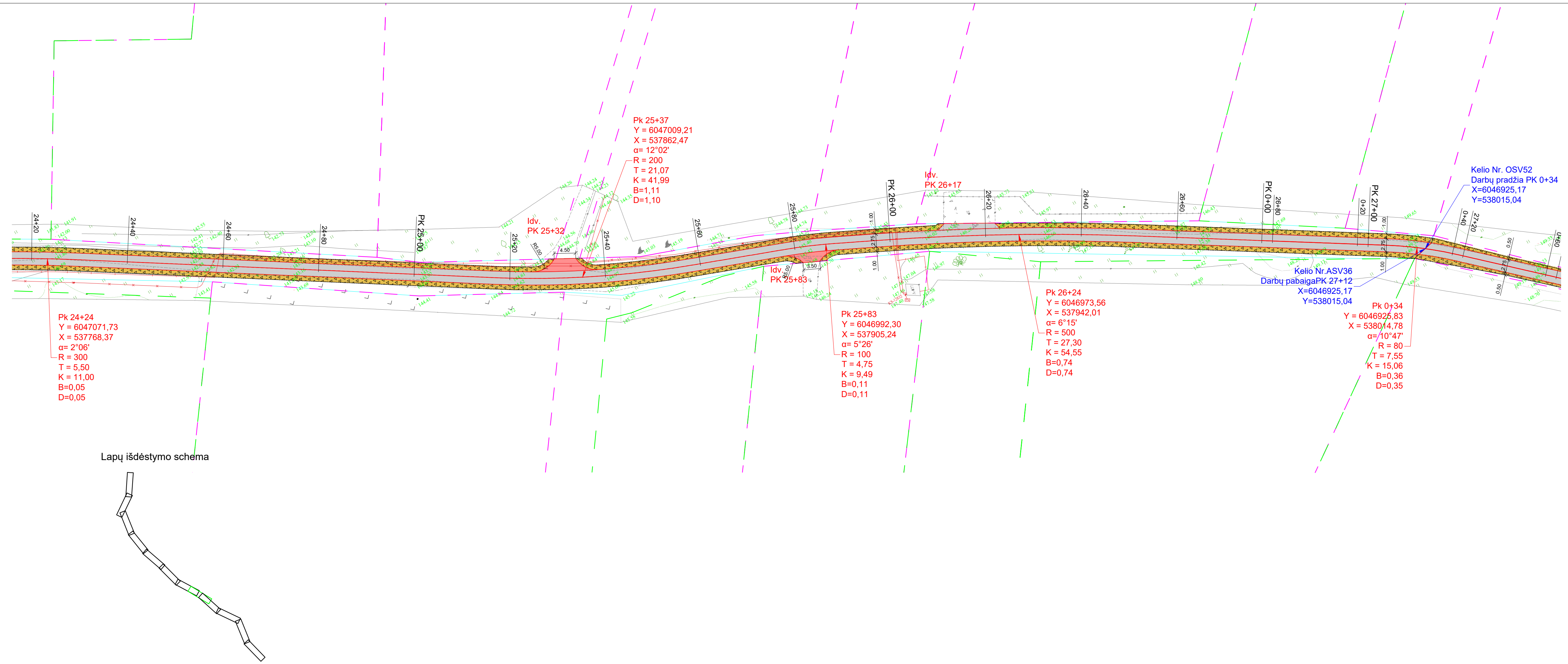
PK 25+83  
 Y = 6046992,30  
 X = 537905,24  
 $\alpha = 5^{\circ}26'$   
 R = 100  
 T = 4,75  
 K = 9,49  
 B = 0,11  
 D = 0,11

Lapų išdėstymo schema



- Geodezinių sklypų riba
- Preliminarių sklypų riba
- Reg. inžinerinių statinių riba
- Projektuojama asfalto danga
- Projektuojamos nuvažos
- Projektuojamos betoninės trinkelės
- Projektuojamas kelkraštis
- Projektuojama veja
- Projektuojamas asfalto kraštas
- Projektuojamas kelkraščio kraštas
- Projektuojamas gatvės bortas (h=2.0 cm)
- Projektuojamas vejos bortas
- Projektuojamas vejos kraštas

Dokumento pavadinimas	Laida	
Dangų ir eismo organizavimo planas M1:500	0	
Dokumento žymuo	LAPAS	LAPŲ
P22-10_SRP_BD.S_DEOP	7	12



- Geodezinių sklypų riba
- Preliminarių sklypų riba
- Reg. inžinerinių statinių riba
- Projektuojama asfalto danga
- Projektuojamos nuovažos
- Projektuojamos betoninės trinkelės
- Projektuojamas kelkraštis
- Projektuojama veja
- Projektuojamas asfalto kraštas
- Projektuojamas kelkraščio kraštas
- Projektuojamas gatvės bortas (h=2.0 cm)
- Projektuojamas vejos bortas
- Projektuojamas vejos kraštas

PK 24+24  
Y = 6047071,73  
X = 537768,37  
 $\alpha = 2^{\circ}06'$   
R = 300  
T = 5,50  
K = 11,00  
B = 0,05  
D = 0,05

PK 25+37  
Y = 6047009,21  
X = 537862,47  
 $\alpha = 12^{\circ}02'$   
R = 200  
T = 21,07  
K = 41,99  
B = 1,11  
D = 1,10

PK 25+83  
Y = 6046992,30  
X = 537905,24  
 $\alpha = 5^{\circ}26'$   
R = 100  
T = 4,75  
K = 9,49  
B = 0,11  
D = 0,11

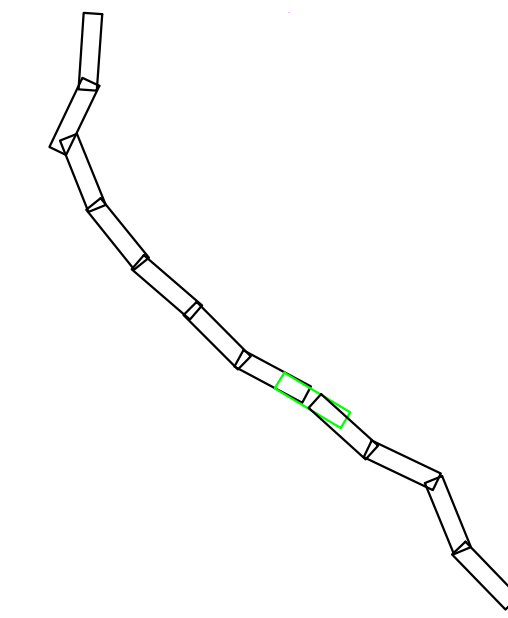
PK 26+24  
Y = 6046973,56  
X = 537942,01  
 $\alpha = 6^{\circ}15'$   
R = 500  
T = 27,30  
K = 54,55  
B = 0,74  
D = 0,74

PK 0+34  
Y = 6046925,83  
X = 538014,78  
 $\alpha = 10^{\circ}47'$   
R = 80  
T = 7,55  
K = 15,06  
B = 0,36  
D = 0,35

Kelio Nr. OSV52  
Darbų pradžia PK 0+34  
X=6046925,17  
Y=538015,04

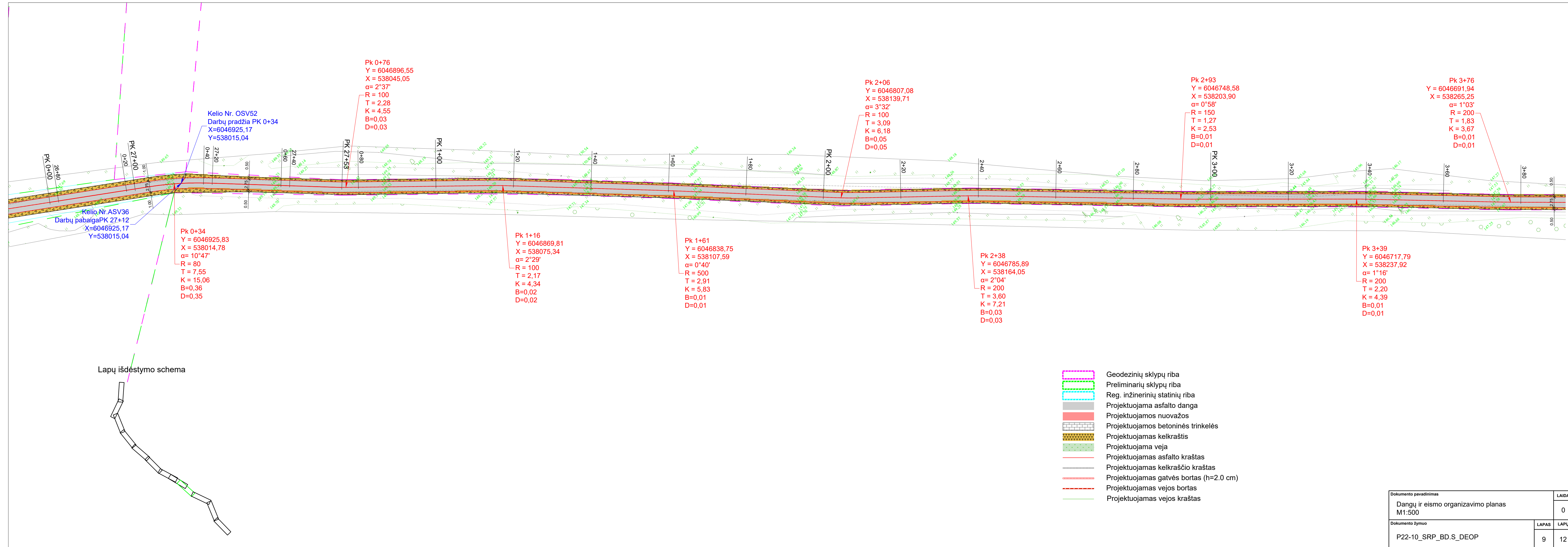
Kelio Nr. ASV36  
Darbų pabaiga PK 27+12  
X=6046925,17  
Y=538015,04

Lapų išdėstymo schema

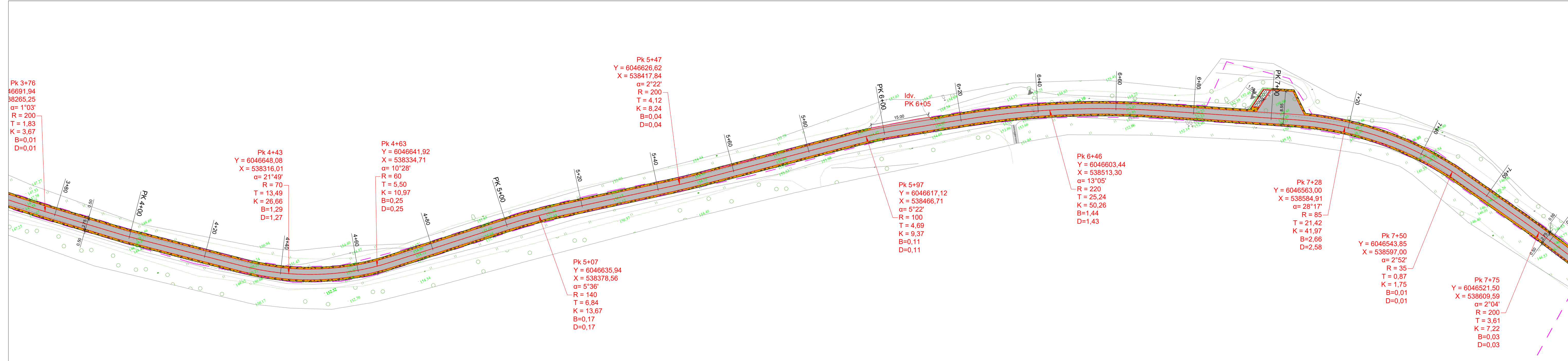


Dokumento pavadinimas		LAIKA
Dangų ir eismo organizavimo planas M1:500		0
Dokumento žymuo	LAPAS	LAPŲ
P22-10_SRP_BD.S_DEOP	8	12





Dokumento pavadinimas		LAI DA
Dangų ir eismo organizavimo planas		0
Dokumento žymuo		LAPAS LAPŲ
P22-10_SRP_BD.S_DEOP	9	12



Pk 3+76  
 Y = 6046691,94  
 X = 538265,25  
 $\alpha = 1^{\circ}03'$   
 R = 200  
 T = 1,83  
 K = 3,67  
 B = 0,01  
 D = 0,01

Pk 4+43  
 Y = 6046648,08  
 X = 538316,01  
 $\alpha = 21^{\circ}49'$   
 R = 70  
 T = 13,49  
 K = 26,66  
 B = 1,29  
 D = 1,27

Pk 4+63  
 Y = 6046641,92  
 X = 538334,71  
 $\alpha = 10^{\circ}28'$   
 R = 60  
 T = 5,50  
 K = 10,97  
 B = 0,25  
 D = 0,25

Pk 5+07  
 Y = 6046635,94  
 X = 538378,56  
 $\alpha = 5^{\circ}36'$   
 R = 140  
 T = 6,84  
 K = 13,67  
 B = 0,17  
 D = 0,17

Pk 5+47  
 Y = 6046626,62  
 X = 538417,84  
 $\alpha = 2^{\circ}22'$   
 R = 200  
 T = 4,12  
 K = 8,24  
 B = 0,04  
 D = 0,04

Pk 5+97  
 Y = 6046617,12  
 X = 538466,71  
 $\alpha = 5^{\circ}22'$   
 R = 100  
 T = 4,69  
 K = 9,37  
 B = 0,11  
 D = 0,11

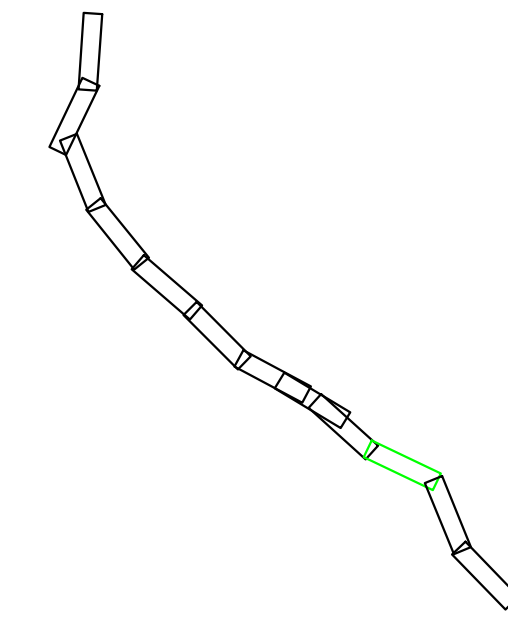
Pk 6+46  
 Y = 6046603,44  
 X = 538513,30  
 $\alpha = 13^{\circ}05'$   
 R = 220  
 T = 25,24  
 K = 50,26  
 B = 1,44  
 D = 1,43

Pk 7+28  
 Y = 6046563,00  
 X = 538584,91  
 $\alpha = 28^{\circ}17'$   
 R = 85  
 T = 21,42  
 K = 41,97  
 B = 2,66  
 D = 2,58

Pk 7+50  
 Y = 6046543,85  
 X = 538597,00  
 $\alpha = 2^{\circ}52'$   
 R = 35  
 T = 0,87  
 K = 1,75  
 B = 0,01  
 D = 0,01

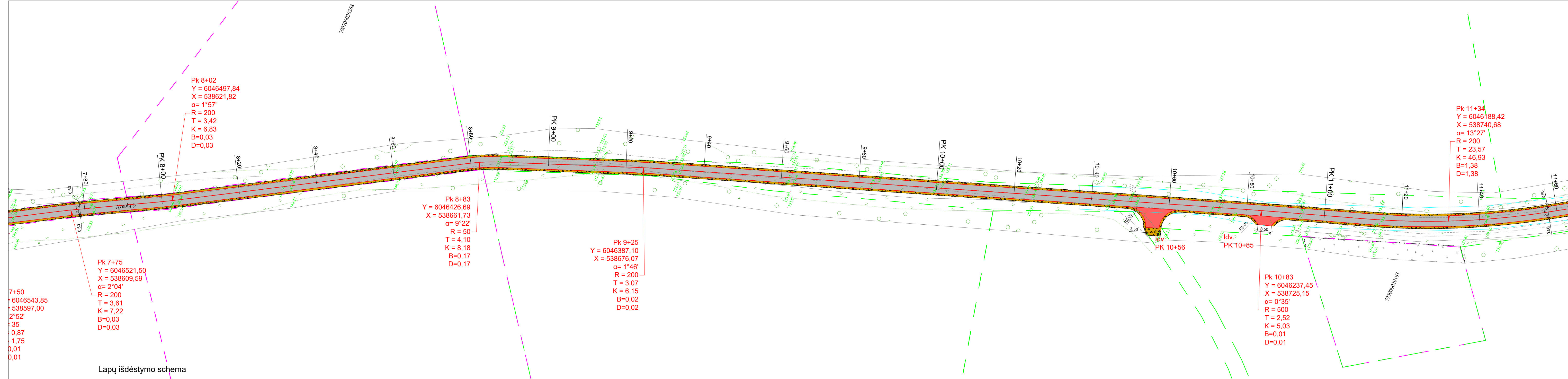
Pk 7+75  
 Y = 6046521,50  
 X = 538609,59  
 $\alpha = 2^{\circ}04'$   
 R = 200  
 T = 3,61  
 K = 7,22  
 B = 0,03  
 D = 0,03

Lapu išdėstymo schema



- Geodezinių sklypų riba
- Preliminarių sklypų riba
- Reg. inžinerinių statinių riba
- Projektuojama asfalto danga
- Projektuojamos nuvažos
- Projektuojamos betoninės trinkelės
- Projektuojamas kelkraštis
- Projektuojama veja
- Projektuojamas asfalto kraštas
- Projektuojamas kelkraščio kraštas
- Projektuojamas gatvės bortas (h=2.0 cm)
- Projektuojamas vejos bortas
- Projektuojamas vejos kraštas

Dokumento pavadinimas	LAIDA	
Dangų ir eismo organizavimo planas M1:500	0	
Dokumento žymuo	LAPAS	LAPŲ
P22-10_SRP_BD.S_DEOP	10	12



Pk 8+02  
 Y = 6046497,84  
 X = 538621,82  
 $\alpha = 1^{\circ}57'$   
 R = 200  
 T = 3,42  
 K = 6,83  
 B = 0,03  
 D = 0,03

Pk 8+83  
 Y = 6046426,69  
 X = 538661,73  
 $\alpha = 9^{\circ}22'$   
 R = 50  
 T = 4,10  
 K = 8,18  
 B = 0,17  
 D = 0,17

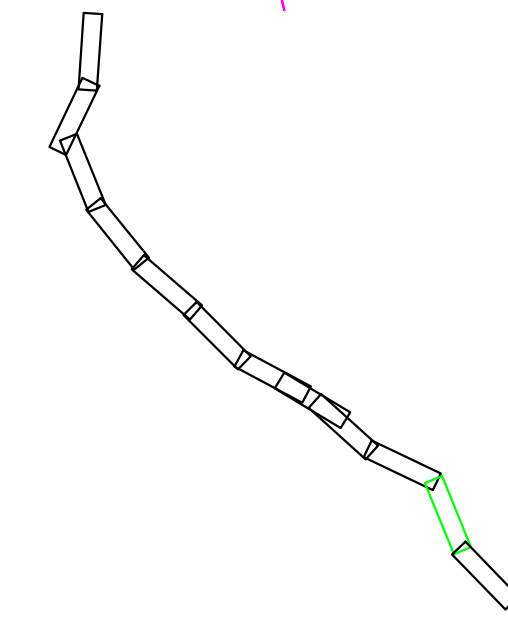
Pk 9+25  
 Y = 6046387,10  
 X = 538676,07  
 $\alpha = 1^{\circ}46'$   
 R = 200  
 T = 3,07  
 K = 6,15  
 B = 0,02  
 D = 0,02

Pk 10+83  
 Y = 6046237,45  
 X = 538725,15  
 $\alpha = 0^{\circ}35'$   
 R = 500  
 T = 2,52  
 K = 5,03  
 B = 0,01  
 D = 0,01

Pk 11+34  
 Y = 6046188,42  
 X = 538740,68  
 $\alpha = 13^{\circ}27'$   
 R = 200  
 T = 23,57  
 K = 46,93  
 B = 1,38  
 D = 1,38

7+50  
 6046543,85  
 538597,00  
 $2^{\circ}52'$   
 35  
 0,87  
 1,75  
 0,01  
 0,01

Lapų išdėstymo schema



- Geodezinių sklypų riba
- Preliminarių sklypų riba
- Reg. inžinerinių statinių riba
- Projektuojama asfalto danga
- Projektuojamos nuvažos
- Projektuojamos betoninės trinkelės
- Projektuojamas kelkraštis
- Projektuojama veja
- Projektuojamas asfalto kraštas
- Projektuojamas kelkraščio kraštas
- Projektuojamas gatvės bortas (h=2.0 cm)
- Projektuojamas vejos bortas
- Projektuojamas vejos kraštas

Dokumento pavadinimas		LAI DA
Dangų ir eismo organizavimo planas		0
M1:500		
Dokumento žymuo	LAPAS	LAPŲ
P22-10_SRP_BD.S_DEOP	11	12



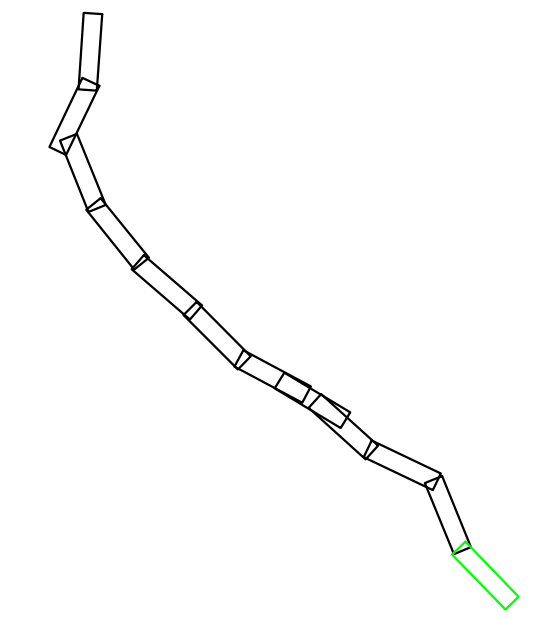
Pk 11+95  
 Y = 6046136,66  
 X = 538771,81  
 $\alpha = 8^\circ 57'$   
 R = 350  
 T = 27,41  
 K = 54,70  
 B = 1,07  
 D = 1,07

Pk 12+48  
 Y = 6046095,43  
 X = 538806,39  
 $\alpha = 7^\circ 24'$   
 R = 300  
 T = 19,39  
 K = 38,72  
 B = 0,63  
 D = 0,62

Pk 15+33  
 Y = 6045902,48  
 X = 539016,05  
 $\alpha = 34^\circ 15'$   
 R = 20  
 T = 6,16  
 K = 11,96  
 B = 0,93  
 D = 0,89

Kelio Nr.OSV52  
 Darbų pabaiga PK 15+36  
 X=6045898,97  
 Y=539016,69

Lapų išdėstymo schema



- Geodezinių sklypų riba
- Preliminarių sklypų riba
- Reg. inžinerinių statinių riba
- Projektuojama asfalto danga
- Projektuojamos nuvažos
- Projektuojamos betoninės trinkelės
- Projektuojamas kelkraštis
- Projektuojama veja
- Projektuojamas asfalto kraštas
- Projektuojamas kelkraščio kraštas
- Projektuojamas gatvės bortas (h=2.0 cm)
- Projektuojamas vejos bortas
- Projektuojamas vejos kraštas

Dokumento pavadinimas	LAIDA	
Dangų ir eismo organizavimo planas M1:500	0	
Dokumento žymuo	LAPAS	LAPŲ
P22-10_SRP_BD.S_DEOP	12	12