

Projektuotojas

UAB „Regroup projektavimas“

Į. kodas: 300622140, Geležinio Vilko g. 18A, 08104 Vilnius

Tel.: (8 - 5) 2151005

Atestato nr. 5974, 2009m. liepos 24d. protokolas Nr. 1A – 150

Direktorius: Tadas Monkevičius

Projekto Nr.

2269-01-PP-S

Susisiekimo komunikacijų - Medeinės gatvės ir Saulės gatvės, Račkūnų k., Lentvario sen. Trakų r.sav. rekonstravimo projektas.

Objekto adresas

Račkūnų k., Lentvario sen., Trakų r. sav.

Statinio kategorija

Neypatingasis statinys

Statybos rūšis

Nauja statyba

Projekto etapas

Projektiniai pasiūlymai

Dalis

Bendroji susisiekimo dalis

Tomas

I

Laida

0

Užsakovas

UAB „Viridi“

Kalvarijų g. 140A-2, LT-08209 Vilnius, tel. +370 680 12384

Direktorius Tomas Brazinskas *Tvirtinu*

Statytojas

Trakų rajono savivaldybė

Vytauto g. 33, LT- 21106 Trakai, tel. (8 528) 55 486, el.paštas info@trakai.lt.

Projekto vadovas

Andrius Daujotas (A 1889)

Projekto dalies vadovas

Vidas Milišauskas (36334)

Susisiekimo komunikacijų - Medeinės gatvės ir Saulės gatvės, Račkūnų k., Lentvario sen. Trakų r.sav. rekonstravimo projektas. Projektiniai pasiūlymai

OBJEKTO VIETOVĖS SCHEMA



BENDRIEJI STATINIO RODIKLIAI

Pavadinimas	Mato vienetas	Kiekis	Pastabos
1	2	3	4
III. SUSISIEKIMO KOMUNIKACIJOS			
MEDEINĖS G.			
Keliai (gatvės):			
3.1. kategorija		D	
3.2. ilgis*	km	0,169	
3.3. važiuojamosios dalies plotis	m	5,5	
3.4. eismo juostų skaičius	vnt.	2	
3.5. eismo juostos plotis	m	2,75	
SAULĖS G.			
Keliai (gatvės):			
3.1. kategorija		D	
3.2. ilgis*	km	0,043	
3.3. važiuojamosios dalies plotis	m	5,5	
3.4. eismo juostų skaičius	vnt.	2	
3.5. eismo juostos plotis	m	2,75	

* Žvaigždute pažymėti rodikliai apskaičiuojami vadovaujantis Nekilnojamojo turto kadastrinių matavimų ir kadastro duomenų surinkimo taisyklėmis, kurias tvirtina Lietuvos Respublikos žemės ūkio ministras. Baigus statybą ir atlikus kadastrinius matavimus šie rodikliai gali turėti neesminių nukrypimų [5.39].

Statinio projekto vadovas Andrius Daujotas (A 1889), 2023 03

(vardas, pavardė, parašas, kvalifikacijos atestato arba pažymos Nr., data)

KVAL. PATV. DOK. NR.	UAB „Regroup projektavimas“ J. kodas: 300622140, Geležinio Vilko g. 18A, 08104 Vilnius			Susisiekiama komunikacijų - Medeinės gatvės ir Saulės gatvės, Račkūnų k., Lentvario sen. Trakų r.sav. rekonstravimo projektas		
	DIR.	Tadas Monkevičius		Bendrieji statinio rodikliai		
A 1889	PV	Andrius Daujotas				LAIDA
36334	PDV	Vidas Milišauskas				0
LT	Statytojas Užsakovas	Trakų rajono savivaldybė UAB „Viridi“		1650-01-PP-BSD.AR	LAPAS LAPŲ	
				1	1	

AIŠKINAMASIS RAŠTAS

1. ĮVADAS

Atsižvelgiant į galiojančių normatyvinių dokumentų reikalavimus ir rekomendacijas bei vadovaujantis Trakų rajono savivaldybės vyriausiojo architekto patvirtinta projektinių pasiūlymų rengimo užduotimi (AS2-15/2023-03-01), parengti Susisiekimo komunikacijų - Medeinės gatvės ir Saulės gatvės, Račkūnų k., Lentvario sen. Trakų r.sav. rekonstravimo projekto bendrosios susisiekimo dalies projektiniai pasiūlymai.

Projekto pavadinimas: „Susisiekimo komunikacijų - Medeinės gatvės ir Saulės gatvės, Račkūnų k., Lentvario sen. Trakų r.sav. rekonstravimo projektas”;

- Statytojas: Trakų rajono savivaldybė;
- Užsakovas: UAB „Viridi“;
- Statinių grupės: susisiekimo komunikacijos;
- Statybos rūšis: naujo statinio statyba;
- Statinio kategorija: neypatingasis;
- Statybos vieta: Medeinės/Saulės g., Lentvario sen., Trakų raj.;
- Statinio projekto etapas ir sudėtis: etapas – projektiniai pasiūlymai.

Projektiniai pasiūlymai rengiami vadovaujantis:

- UAB „Geo group“ inžineriniai geodeziniai tyrinėjimai, atlikta 2022 m.;
- Privažiavimo įrengimo prie sklypo techninės sąlygos Nr. AP4-1057;
- Projektinių pasiūlymų rengimo užduotis AS2-15/2023-03-01;
- Lentvario miesto plėtros zonos (tvarkymo zonos Nr. 17 Račkūnų dalies) detalusis planas, rengėjas UAB „Sostinės studija“;
- Galiojančiais normatyviniais statybos techniniais dokumentais.

2. PAGRINDINIAI NORMATYVINIAI STATYBOS TECHNINIAI DOKUMENTAI

- Lietuvos Respublikos statybos įstatymas Nr.XI-992 (Žin., 1996, Nr.32-788) (Aktuali redakcija nuo 2014-01-01, Žin., 2013-07-16, Nr.76-3841);
- Lietuvos Respublikos Kelių įstatymas Nr.I-891(2002-10-03, Žin., 2002, Nr.101-4492) (Aktuali redakcija nuo 2014-07-17);

KVAL. PATV. DOK. NR	UAB „Regroup projektavimas“			Susisiekimo komunikacijų - Medeinės gatvės ir Saulės gatvės, Račkūnų k., Lentvario sen. Trakų r.sav. rekonstravimo projektas		
	Į. kodas: 300622140, Geležinio Vilko g. 18A, 08104 Vilnius	DIR.	Tadas Monkevičius	Bendrosios susisiekimo dalies aiškinamasis raštas	LAI DA	
	A 1889	PV	Andrius Daujotas		0	
36334	PDV	Vidas Milišauskas				
LT	Statytojas Užsakovas	Trakų rajono savivaldybė UAB „Viridi“		1650-01-PP-BSD.AR	LAPAS 1	LAPŲ 9

- Lietuvos Respublikos teritorijų planavimo įstatymas Nr. XII-407 (Žin., 1995, Nr. 107-2391; 2004, Nr. 21-617, Nr. 152-5532; 2006, Nr. 66-2429, Nr. 82-3256; 2007, Nr. 39-1437; 2008, Nr. 10-337, Nr. 50-1847, Nr. 135-5232; 2009, Nr. 144-6351, Nr. 159-7205; 2010, Nr. 65-3195, Nr. 84-4404; 2011, Nr. 163-7757; 2012, Nr. 63-3172, Nr. 111-5635, Nr. 132-6677) (Aktuali redakcija Žin., 2016-05-25, Nr. 76-3824);
- Lietuvos Respublikos aplinkos apsaugos įstatymas Nr. I-223 (Žin., 1992, Nr.5-75) (Aktuali redakcija Žin., 2008-10-18, Nr.120-4550);
- Lietuvos Respublikos planuojamos ūkinės veiklos poveikio aplinkai vertinimo įstatymas Nr. X-1654 (Aktuali redakcija Žin., 2008-07-17, Nr.81-3167);
- LR vyriausybės nutarimas „Dėl pažeistos žemės rekultivavimo ir derlingojo dirvožemio sluoksnio išsaugojimo" Nr. 1116 (1995-08-18, Žin., Nr.68-1656);
- LR aplinkos ministro įsakymas „Dėl Saugotinių medžių ir krūmų kirtimo, persodinimo ar kitokio pašalinimo atvejų, šių darbų vykdymo ir leidimų šiems darbams išdavimo, medžių ir krūmų vertės atlyginimo tvarkos aprašo patvirtinimo" Nr. D1-87 (2008-02-09, Žin., Nr.17-611);
- Statybos techninis reglamentas „Statinio statybos rūšys" STR 1.01.08:2002 (Lietuvos Respublikos aplinkos ministro 2004 m. kovo 25 d. įsakymo Nr. D1-132 (nuo 2004 m. balandžio 7 d.) (Žin., 2004, Nr. 50-1685) ir 2011 m. gruodžio 22 d. įsakymo Nr. D1-1006 (nuo 2012 m. sausio 1 d.) (Žin., 2011, Nr. 165-7878) redakcija);
- Statybos techninis reglamentas „Statinio projektavimas, projekto ekspertizė" STR 1.04.04:2017;
- Statybos techninis reglamentas „Esminiai statinio reikalavimai. Higiena, sveikata, aplinkos apsauga" STR 2.01.01(3):1999;
- Statybos techninis reglamentas „Statinių prieinamumas" STR 2.03.01:2019;
- Statybos techninis reglamentas „Gatvės ir vietinės reikšmės keliai. Bendrieji reikalavimai" STR 2.06.04:2014;
- Kelių techninis reglamentas „Automobilių keliai" KTR 1.01:2008;
- „Automobilių kelių standartizuotų dangų konstrukcijų projektavimo taisyklės“ KPT SDK 19;
- „Automobilių kelių žemės darbų atlikimo ir žemės sankasos įrengimo taisyklės“ JT ŽS 17;
- „Automobilių kelių nesurištųjų mišinių ir gruntų, naudojamų sluoksniams be rišiklių, techninių reikalavimų aprašas“ TRA SBR 19;
- „Automobilių kelių dangos konstrukcijos sluoksnių be rišiklių įrengimo taisyklės" JT SBR 19;
- „Automobilių kelių dangos konstrukcijos asfalto sluoksnių įrengimo taisyklės“ JT ASFALTAS 08;
- „Automobilių kelių asfalto mišinių techninių reikalavimų aprašas“ TRA ASFALTAS 08;
- „Automobilių kelių bituminių emulsijų techninių reikalavimų aprašas“ TRA BE 08/15;
- „Automobilių kelių mineralinių medžiagų techninių reikalavimų aprašas“ TRA UŽPILDAI 19;
- „Automobilių kelių dangos konstrukcijos iš trinkelų ir plokščių įrengimo taisyklės“ JT TRINKELĖS 14;

UAB „Regroup projektavimas“ Į. kodas: 300622140, Geležinio Vilko g. 18A, 08104 Vilnius	1650-01-PP-BSD.AR	LAIDA	LAPAS	LAPŲ
		0	2	9

- „Pėsčiųjų ir dviračių takų projektavimo rekomendacijos“ R PDTP 12;
- „Automobilių kelių trinkelė, plokščių ir kitų medžiagų techninių reikalavimų aprašas“ TRA TRINKELĖS 14;
- „Automobilių kelių dangos konstrukcijos iš trinkelė ir plokščių įrengimo metodiniai nurodymai“ MN TRINKELĖS 14;
- Lietuvos standartas „Statinio projektas. Bendrieji reikalavimai“ LST 1516:2015;
- Lietuvos standartas „Statinio projektas. Lauko inžinerinių tinklų grafiniai ženklai“ LST 1569:2000;
- Kelių eismo taisyklės KET;
- Kelio ženklų įrengimo ir vertikaliojo ženklinimo taisyklės (2012 m. sausio 31d. įsak. Nr.3-83);
- R 36-01 Automobilių kelių sankryžos;
- „Kelio ženklų atramų parinkimo, projektavimo ir įrengimo taisyklės“ PJT KŽA 08;
- „Automobilių kelių darbo vietų aptvėrimo ir eismo reguliavimo taisyklės“ T DVAER 12;
- „Automobilių kelių vandens nuleidimo sistemų projektavimo taisyklės“ KPT VNS 16;

3. ESAMA SITUACIJA

Medeinės gatvės statybos vieta yra Lentvario sen., Trakų raj. Račkūnuose.

Geomorfologiniu požiūriu statybos aikštelė yra Pietryčių lygumo rajone, Vokės-Merkio lygumos parajonyje ir Letvario zandrinės pakilumos mikrorajone.

Aikštelės reljefas žemėja nuo centrinės dalies į vakarus ir rytus apie 12-23 laipsn. Kampu (~161-~166 m abs. a.).

Projektuojamos Medeinės gatvės tęsinys ir Saulės gatvės jungtis į Medeinės gatvę pagal Lentvario miesto plėtros zonos (tvarkymo zonos Nr. 17 Račkūnų dalies) detalų planą (1 pav.).

Esama Medeinės gatvė asfalto dangos, projektuojamas jos tęsinys laukuose, suverstas gruntas, lygiagrečiai kairėje gatvės pusėje yra 0,4 kV elektros oro linija (2 pav.). Dešinėje – požeminio dujotiekio tinklas.

UAB „Regroup projektavimas“ Į. kodas: 300622140, Geležinio Vilko g. 18A, 08104 Vilnius	1650-01-PP-BSD.AR	LAIDA	LAPAS	LAPŲ
		0	3	9



1 pav. Lentvario miesto plėtros zonos (tvarkymo zonos Nr. 17 Račkūnų dalies) detalaus plano fragmentas

UAB „Regroup projektavimas“ Į. kodas: 300622140, Geležinio Vilko g. 18A, 08104 Vilnius	1650-01-PP-bsd.AR	Laida	Lapas	Lapų
		0	4	9



2 pav. Esama situacija, Medeinės gatvės tęsinio vieta

4. KLIMATINĖS SĄLYGOS

Pagal Lietuvos hidrometeorologijos tarnybos duomenis objektas priklauso 10 Aukštaičių aukštumų parajoniui. Pagal pateiktus Lietuvos klimatinį rajonų ir parajonių ypatybės (1981-2010 metų duomenys):

– **Temperatūra**

Vidutinė metinė oro temperatūra siekia 6,1-6,7 °C.

Šilčiausias mėnesis ir jo vidutinė temperatūra: liepa, 17,7-18,0 °C.

Šalčiausias mėnuo ir jo vidutinė temperatūra: sausis, -4,8...-3,8 °C.

Absoliutus minimumas: -32,8 °C.

Absoliutus maksimumas: 35,3 °C.

Kritulių kiekis per metus (mm): 610-690.

Laikotarpio su sniego danga trukmė (dienomis): 90-105.

Saulės spindėjimo trukmė: apie 1690-1770 h.

– **Įšalo gylis**

UAB „Regroup projektavimas“ Į. kodas: 300622140, Geležinio Vilko g. 18A, 08104 Vilnius	1650-01-PP-BSD.AR		
	LAIDA	LAPAS	LAPŲ
	0	5	9

Tai yra vienas iš pagrindinių parametru, kurie nusako dangų konstrukcijos storį. Vadovaujantis Automobilių kelių standartizuotų dangų konstrukcijų projektavimo taisyklių KPT SDK 19 žemėlapiu esančiu 2 priede didžiausias įšalo gylis gali siekti iki 140 cm.

– **Vėjas**

Vidutinis metinis vėjo greitis: 3,0 - 3,5 m/s.

5. GEOLOGINĖ SANDARA

Ištirtoje storymėje yra išskirtos dviejų stratigrafinių tipų nuogulų grupės.

Holoceno nuogulos – technogeninės nuogulos (t IV) ir dirvožemis (pd IV).

Technogeninės nuogulos yra paplitusios rytinėje aikštelės dalyje, nuo žemės paviršiaus iki 0,8 m gylio. Jas sudaro piltinis dulkingas smėlis.

Dirvožemis yra paplitęs vakarinėje aikštelės dalyje, nuo žemės paviršiaus iki 0,2 m gylio.

Viršutinio pleistoceno Viršutinio Nemuno svitos Grūdų posvitės nuogulos – tai yra fluvioglacialinės nuogulos (f III gr.), paplitusios visoje aikštelėje, 0,2-4,5 m gylyje. Jas sudaro dulkingas smėlis ir mažai dulkingas-molingas vidutiniškai išrūšiuotas smėlis ir žvyringas mažai dulkingas-molingas gerai išrūšiuotas smėlis.

6. PROJEKTINIAI PASIŪLYMAI

Šiuo projektu numatoma įrengti Medeinės gatvės tęsinį bei sankryžą su Saulės gatve.

6.1 Gatvės planas

Projektuojama gatvė priskiriama D gatvių kategorijai. Medeinės gatvės tęsinys projektuojamas pagal galiojančių techninių normatyvinių dokumentų rekomendacijas.

Trasos pradžioje jungtis su esama Medeinės gatvės asfalto danga, pabaigoje gatvių sankryža su Saulės gatve.

Saulės gatvė R30 m spinduliu įsikerta 90° kampu į Medeinės gatvę.

Visų sankryžų / nuovažų dešinieji posūkio spinduliai projektuojami R6 m.

6.2 Skersinis profilis

Projektuojamas Medeinės gatvės skersinis profilis 5,5 m pločio ir vienpusio skersinio 2,5 % nuolydžio asfalto danga (nuolydžio kryptis į projektuojamą griovį gatvės kairėje pusėje). Dešinėje gatvės pusėje projektuojamas 1,5 m pločio ir 1,5 % skersinio nuolydžio į gatvės pusę šaligatvis, kairėje 1 m pločio kelkraštis. Projektuojamas betoninis gatvės bortas atskirti šaligatvį nuo važiuojamosios dalies, šaligatvio danga dešinėje sutvirtinama vejos bortu.

UAB „Regroup projektavimas“ Į. kodas: 300622140, Geležinio Vilko g. 18A, 08104 Vilnius	1650-01-PP-BSD.AR	LAIDA	LAPAS	LAPŲ
		0	6	9

Projektuojamas Saulės gatvės skersinis profilis 5,5 pločio ir vienpusio skersinio 2,5 % nuolydžio asfalto danga (nuolydžio kryptis į projektuojamą griovį gatvės kairėje pusėje). Projektuojami 1 m pločio žvyro dangos apšėjant veja kelkraščiai.

Paviršinio vandens surinkimas numatomas į kairėje gatvės pusėje projektuojamą šalikelės griovį.

Sankryžose / nuovažose projektuojamos PP D400 pralaidos.

6.3 Išilginis profilis

Dėl esamo reljefo sąlygų ir esamos bei projektinės gatvės padėties (dėl sankryžų vietų, dujotiekio tinklo) projektinis maksimalus gatvės išilginis nuolydis 4%, projektuojama viena R400 įgaubta bei viena R700 išgaubta vertikali kreivė.

Projektuojamo gatvės griovio dugnas tvirtinimas numatomas pagal projektuojamą išilginį gatvės nuolydį, griovio dugno tvirtinimo tipą žiūrėti išilginio profilio brėžinyje.

6.4 Dangos konstrukcijos

Projektuojama dangos konstrukcija privažiavimo keliui pagal KPT SDK 19 dokumentą, priimant DK 0,1 dangos konstrukcijų klasę. Pagal inžinerinius geologinius tyrinėjimus matyti, kad vyraujantys yra F3 šalčiui jautrūs gruntai (LST 1331:2022).

Pirminis šalčiui atsparios dangos konstrukcijos storis: $0,5 \times 140 = 70$ cm

Aikštelėje, iki 4,0 m gylio, požeminio vandens nėra, todėl yra papildomo vandens poveikio dangos konstrukcijai nėra (± 0). Nėra jokių specifinių klimatinių sąlygų (± 0). Kelio padėtis yra ≤ 2 m aukščio pylime (± 0). Zona prie dangos yra už gyvenvietės ribų (± 0).

Kai DK 1–DK 0,1 dangų konstrukcijų klasės žemės sankasos įrengimui numatoma naudoti F3 klasės gruntus turi būti numatomas kvalifikuotas gruntų pagerinimas pagal MN GPSR 12 [5.8] arba grunto pakeitimas geresnių savybių gruntu. Gruntų modifikavimo, pakeitimo, pagerinimo ir papildomo, padidinančio žemės sankasos laikomąją gebą, sluoksnio storiai nėra įskaičiuojami į bendrą dangos konstrukcijos storį.

F3 klasės gruntai, numatant jų kvalifikuotą pagerinimą ne mažesniu kaip 25 cm sluoksnio storiumi pagal metodinius nurodymus MN GPSR 12, priskiriami F2 klasės gruntams. Tokiu atveju panaudojant geologinių tyrimų grunto pavyzdžius turi būti įvertinamas deformacijos modulis E_{v2} ant žemės sankasos iš šių gruntų viršaus, kuris turi siekti ne mažiau kaip 70 MPa.

Apskaičiuojamas visas šalčiui atsparios dangos konstrukcijos storis $(0,45 \times 1,4) + 0 + 0 + 0 + 0 \approx 0,65$ m

Projektuojama šaligatvio dangos konstrukcijos pagal KPT SDK 19 dokumento, 82 p..

Projektinė dangos konstrukcija (gatvei):

- Asfaltbetonio-pagrindo dangos sluoksnis AC 16 PD – 10 cm;
- Skaldos pagrindo sluoksnis iš nesurištojo mineralinių medžiagų mišinio fr. 0/45 – 20 cm;

UAB „Regroup projektavimas“ Į. kodas: 300622140, Geležinio Vilko g. 18A, 08104 Vilnius	1650-01-PP-BSD.AR	LAIDA	LAPAS	LAPŲ
		0	7	9

- Apsauginis šalčiui atsparus sluoksnis $k_{\geq 1,0 \times 10^{-5} \text{ m/s}}$ – 35 cm;
- Kvalifikuotas gruntu pagerinimas gesintomis kalkėmis – 25 cm;
- Esamas sutankintas pagrindas.

Projektinė dangos konstrukcija gatvei = projektinė asfaltbetonio danga projekte.

Projektinė dangos konstrukcija (šaligatviui):

- Betoninės trinkelės – 8 cm;
- Pasluoksnis iš skaldos atsijų fr. 0/5 – 3 cm;
- Skaldos pagrindo sluoksnis iš nesurištojo mineralinių medžiagų mišinio fr. 0/32 – 15 cm;
- Apsauginis šalčiui atsparus sluoksnis $k_{\geq 1,0 \times 10^{-5} \text{ m/s}}$ – 19 cm;
- Esamas sutankintas pagrindas.

Kelkraščiai sutvirtinami nesurištų mineralinių mišiniu fr. 0/22, ir 20% augal. grunt. apsėjant žole, h=10 cm.

Dangos projektuojamoje konstrukcijoje būtina numatyti esamos sankasos grunto sutankinimą gatvei 70 MPa, šaligatviui 30 MPa.

6.4.1 Aplinkos pritaikymas žmonėms su negalia

Pėsčiųjų takų dangoje prieš ir po nuvažų numatomas įspėjamasis paviršius silpnaregiams ir akliesiems (betoninės trinkelės su kauburėliais). Inžinerinių tinklų šulinių dangčių altitudės privalo sutapti su projektuojamos dangos viršaus altitute.

Sumontuoti objektai (kelio ženklai ir pan.) turi būti ne žemiau kaip 2,1 m virš šaligatvio paviršiaus. Ant šaligatvių neturi būti dangčių, grotų, trapų ir kitų kliūčių, kyšančių aukščiau ar įleistų giliau kaip 10 mm nuo šaligatvio paviršiaus.

6.4.2 Kelio ženklų įrengimas ir saugaus eismo organizavimas

Gatvės danga neženklinama, nes tai būtų neekonomiška.

Projektuojami pirmumo kelio ženklai Nr.203 ir Nr. 201 jų įrengimo vietos parodytos gatvės nužymėjimo ir dangų planuose. Kelio ženklus ir įspėjamąjį paviršių neįgaliesiems šaligatvio dangoje įrengti tik ties gatvių sankryžomis ir nuvažomis. Ženklo paviršius turi būti lygus, valomas ir atsparus oro sąlygoms.

ĮT VŽ 14 pateikiami reikalavimai atspindinčių ar šviečiančių ženklų įrengimui. Numatoma minimalus atspindžio koeficientas RA 2 klasė. Pagal „Kelio ženklų įrengimo ir vertikaliojo ženklinimo taisykles“ numatoma ženklų dydžio grupė – 0.

Atliekant darbus, darbo vieta aptveriamą pagal „Automobilių kelių darbo vietų aptvėrimo ir eismo reguliavimo taisykles T DVAER 12“.

UAB „Regroup projektavimas“ Į. kodas: 300622140, Geležinio Vilko g. 18A, 08104 Vilnius	1650-01-PP-BSD.AR	Laida	Lapas	Lapų
		0	8	9

6.4.3 Aplinkosauga

Atlikus darbus, pėstieji galės judėti suprojektuotu šaligatviu, sumažės dulskėtumas.

Statybos darbų eigoje ir atlikus statybos darbus, šiukšles Rangovas turi nuvežti į su savivaldybe suderintą vietą.

Esamas derlingas dirvožemio sluoksnis nuimamas h=20cm ir išsaugomas. Įrengus sankasą jis panaudojamas šlaitams tvirtinti arba sunaudojama vietinėms reikmėms.

Vykdam darbus būtina užtikrinti, kad nebūtų teršiamas gruntinis ir paviršinis vanduo, būtų išvengta bet kokio neigiamo poveikio gamtai ir dirvožemiui. Reikia kruopščiai prižiūrėti statybai naudojamas mašinas ir mechanizmus, kad būtų sandarios tepimo bei kuro sistemos, į aplinką nepatektų degalų ir tepalų. Įvykus aplinkos užteršimui, reikia nedelsiant likviduoti aplinkai padarytą žalą išvengiant galimų neigiamų pasekmių.

6.4.4 Dirvožemio pašalinimas

Nuo sandėliavimo vietų, technologinių kelių dirvožemis turi būti pašalintas neviršijant darbų kiekių sąrašuose nurodytų kiekių. Patikrinti ar dirvožemis pašalintas nuo visų žemės sankasos įrengimui skirtų plotų. Dirvožemis turi būti imamas ir pilamas atskirai, nesumaišant jo su kitais gruntais ir atsižvelgiant į žemės darbų eiliškumą bei gruntų jautrumą meteorologinėms sąlygoms.

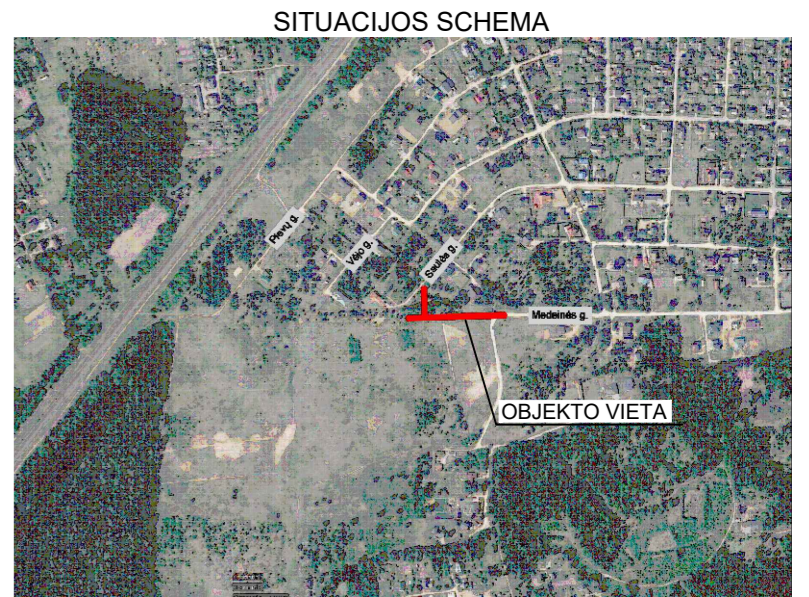
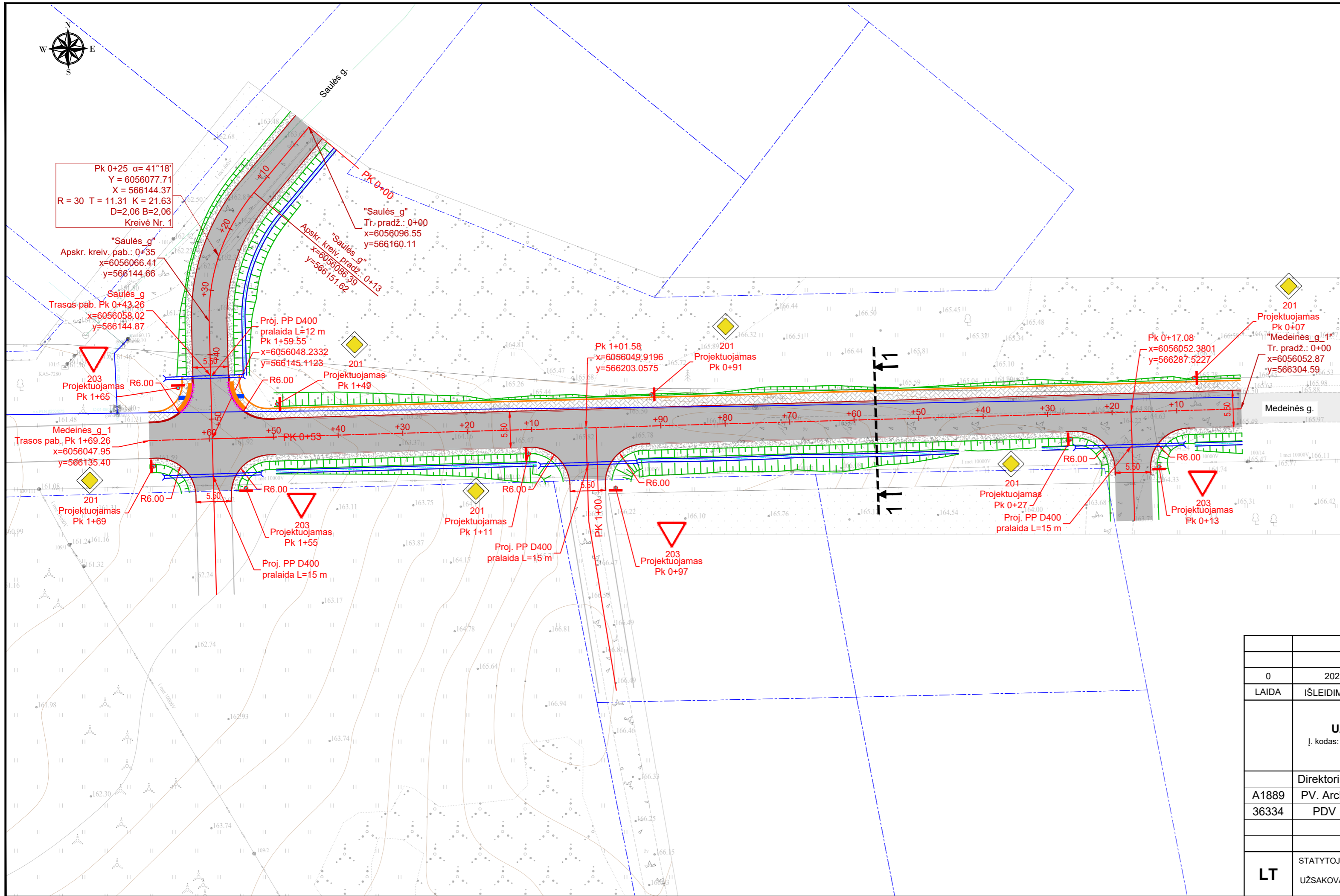
Dirvožemiui galioja šie reikalavimai:

- dirvožemis neturi būti užteršiamas statybos atliekomis, metalu, stiklu, šlaku, pelenais, plastmasėmis, naftos produktais, cheminėmis medžiagomis, ilgai pūvančiomis augalų liekanomis;
- jeigu dirvožemis bus naudojamas vėliau, jis turi būti sandėliuojamas nurodytose vietose, esant galimybei plokščios formos krūvose.
- per jį draudžiama važinėti arba kitokiu būdu tankinti.

Darbų pabaigoje atliekami apdailos darbai (šlaitų sutvarkymo, apželdinimo...). Numatytose vietose įrengiami/perstatomi kelio ženklai.

Prieš vykdant darbus būtina gauti sutikimą žemės sklypo savininko atlikti žemės darbams.

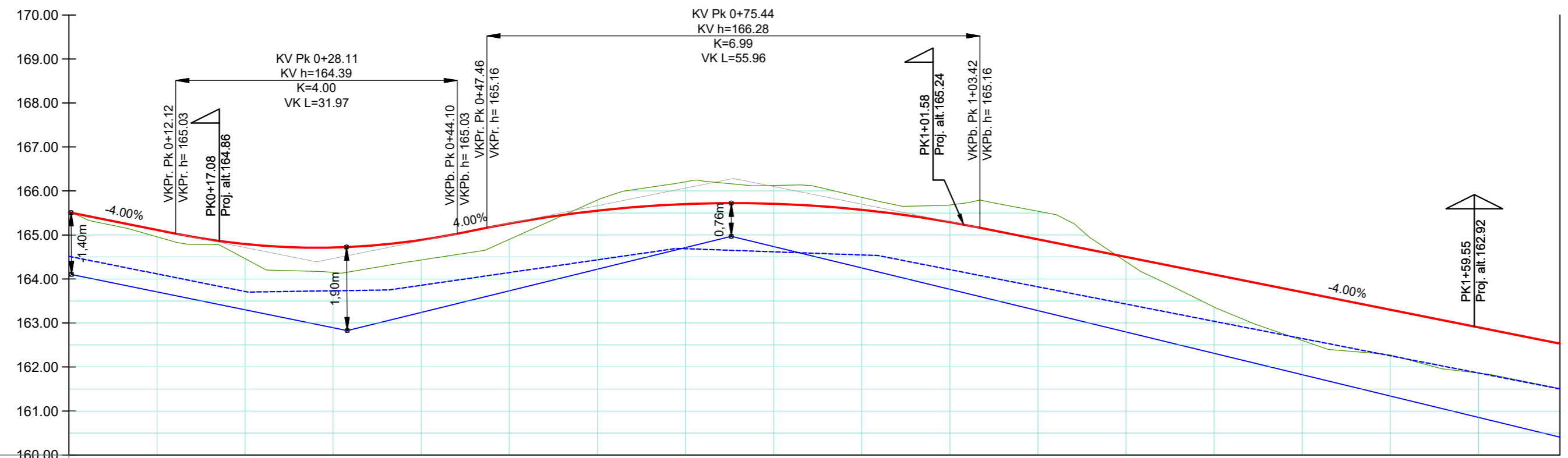
UAB „Regroup projektavimas“ Į. kodas: 300622140, Geležinio Vilko g. 18A, 08104 Vilnius	1650-01-PP-BSD.AR	LAIDA	LAPAS	LAPŲ
		0	9	9



SUTARTINIAI ŽYMĖJIMAI

ŽYMĖJIMAS	PAVADINIMAS
	SKLYPO RIBA
	ASFALTBETONIO DANGA
	BETONO TRINKELIŲ DANGA (8 cm STORIO)
	ŽVYRO DANGA (KELKRAŠTIS)
	DANGOS KRAŠTAS
	KELKRAŠČIO KRAŠTAS
	BETONINIS GATVĖS BORTAS
	NUŽEMINTAS GATVĖS BORTAS (UŽAPVALINTAS)
	PROJEKTUOJAMAS GROIOVYS, ŠLAITAI
	PROJEKTUOJAMA NEREGIŲ VEDIMO SISTEMA

0	2023 03	Projektiniai pasiūlymai
LAIDA	IŠLEIDIMO DATA	
UAB „Regroup projektavimas“ J. kodas: 300622140, Geležinio Vilko g. 18A, 08104 Vilnius		Susisiekimo komunikacijų - Medeinės gatvės ir Saulės gatvės, Račkūnų k., Lentvario sen. Trakų r.sav. rekonstravimo projektas.
A1889	Direktorius Tadas Monkevičius	Gatvės nužymėjimo ir dangų planas
36334	PV. Arch. Andrius Daujotas	
	PDV. Vidas Milišauskas	
LT	STATYTOJAS Trakų rajono savivaldybė UŽSAKOVAS UAB "Viridi"	1650-01-PP-BSD.B-01
		Lapas 1
		Lapų 1



Medeines_g_1
Mh 1:500
Mv 1:100

Sutartiniai žymėjimai

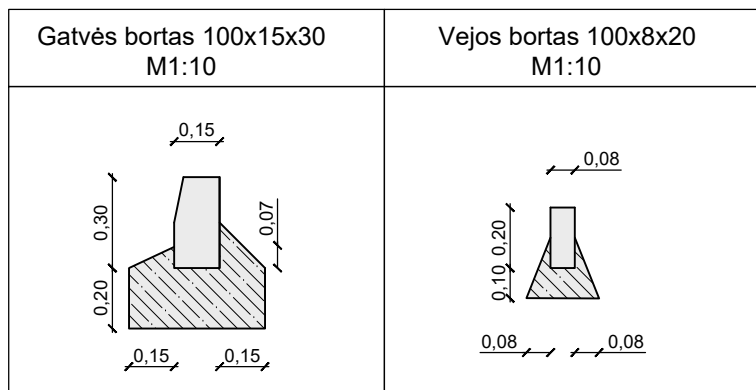
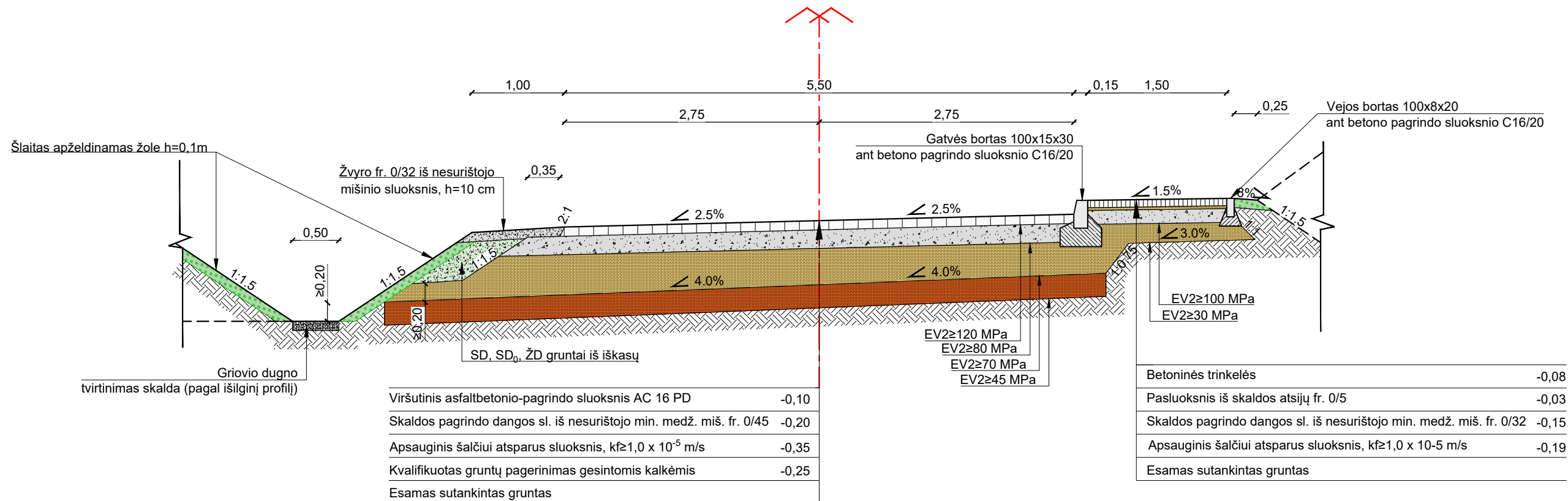
—	Projektinis kelio ašies profilis
—	Esamas žemės profilis

Skersinio profilio numeris																				
Projektiniai duomenys	Darų žymės	0,00 0,16 0,33 0,57 0,46 0,36 -0,24 -0,51 -0,42 -0,28 -0,39 -0,64 0,11 0,74 1,10 1,03 1,04 1,02																		
	Nuolydis, %, vertikali kreivė, m	12,12 4,00% 12,12 0+28,11 R - 400 K - 32,0 4,00% 44,10 4,00% 47,8 0+75,44 R - 700 K - 56,0 0,3,42 83,02 4,00%																		
	Kelio ašies altitudė, m	165,51 165,11 164,79 164,71 164,89 165,26 165,55 165,70 165,71 165,57 165,29 164,90 164,50 164,10 163,70 163,30 162,90 162,53																		
	Griovys dešinėje	Griovio dugno tvirtinimas																		
		Nuolydis, %																		
		Griovio dugno altitudė, m																		
	Griovys kairėje	Griovio dugno tvirtinimas	Žvyras fr. 0/32, h=10 cm Veja h=10 cm Žvyras fr. 0/32, h=10 cm Veja h=10 cm Žvyras fr. 0/32, h=10 cm																	
		Nuolydis, %	4,00% 20,33 0,30% 16,0 2,89% 32,7 0,71% 22,83 3,92% 113,08																	
		Griovio dugno altitudė, m	164,52 163,75 164,70 164,53																	
	Faktiniai duomenys	Žemės altitudė, m	165,51 164,96 164,46 164,15 164,43 164,90 165,80 166,21 166,13 165,86 165,68 165,54 164,39 163,36 162,60 162,28 161,86																	
Atstumas, m		10 10 10 10 10 10 10 10 10 10 10 10 10 10 10 10 10 10																		
Piketas Trasos plano elementai Kilometrai		0+10 0+20 0+30 0+40 0+50 0+60 0+70 0+80 0+90 1+00 1+10 1+20 1+30 1+40 1+50 1+60																		

0	2023 03	Projektiniai pasiūlymai
LAIDA	IŠLEIDIMO DATA	
UAB „Regroup projektavimas“ J. kodas: 300622140, Geležinio Vilko g. 18A, 08104 Vilnius		Susisiekimo komunikacijų - Medeines gatvės ir Saulės gatvės, Račkūnų k., Lentvario sen. Trakų r.sav. rekonstravimo projektas.
A1889	Direktorius	Tadas Monkevičius
36334	PV. Arch.	Andrius Daujotas
	PDV	Vidas Milišauskas
LT	STATYTOJAS	Trakų rajono savivaldybė
	UŽSAKOVAS	UAB "Viridi"
		1650-01-PP-BSD.B-02
	Lapas	Lapų
	1	1

Gatvės "Medeines_g_1" trasos išilginis profilis
Laida 0
Mastelis Mh1:500 Mv1:100

PJŪVIS 1-1



Pastaba: betoniniai bortai įrengiami ant C16/20 betono pagrindo sluoksnio

0	2023 03	Projektiniai pasiūlymai
LAIDA	IŠLEIDIMO DATA	
<p>UAB „Regroup projektavimas“ Į. kodas: 300622140, Geležinio Vilko g. 18A, 08104 Vilnius</p>		Susisiekimo komunikacijų - Medeinės gatvės ir Saulės gatvės, Račkūnų k., Lentvario sen. Trakų r.sav. rekonstravimo projektas.
A1889	Direktorius	Tadas Monkevičius
36334	PV. Arch.	Andrius Daujotas
	PDV	Vidas Milišauskas
LT	STATYTOJAS	Trakų rajono savivaldybė
	UŽSAKOVAS	UAB "Viridi"
		1650-01-PP-BSD.B-03
		Lapas
		1
		Lapų
		1