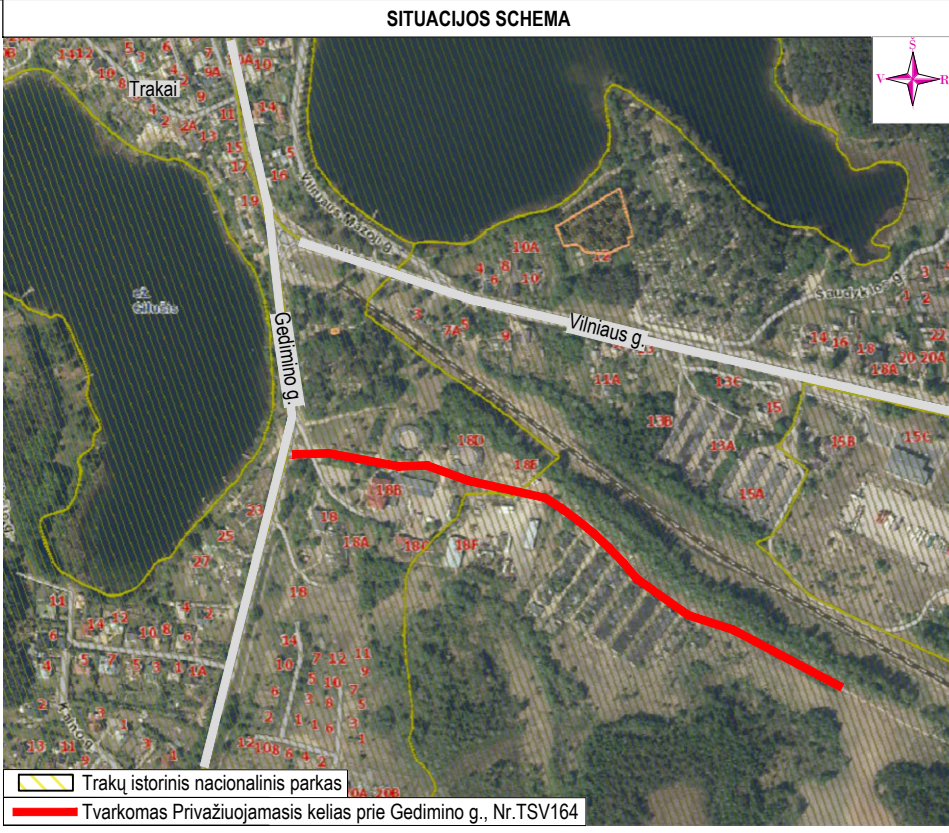
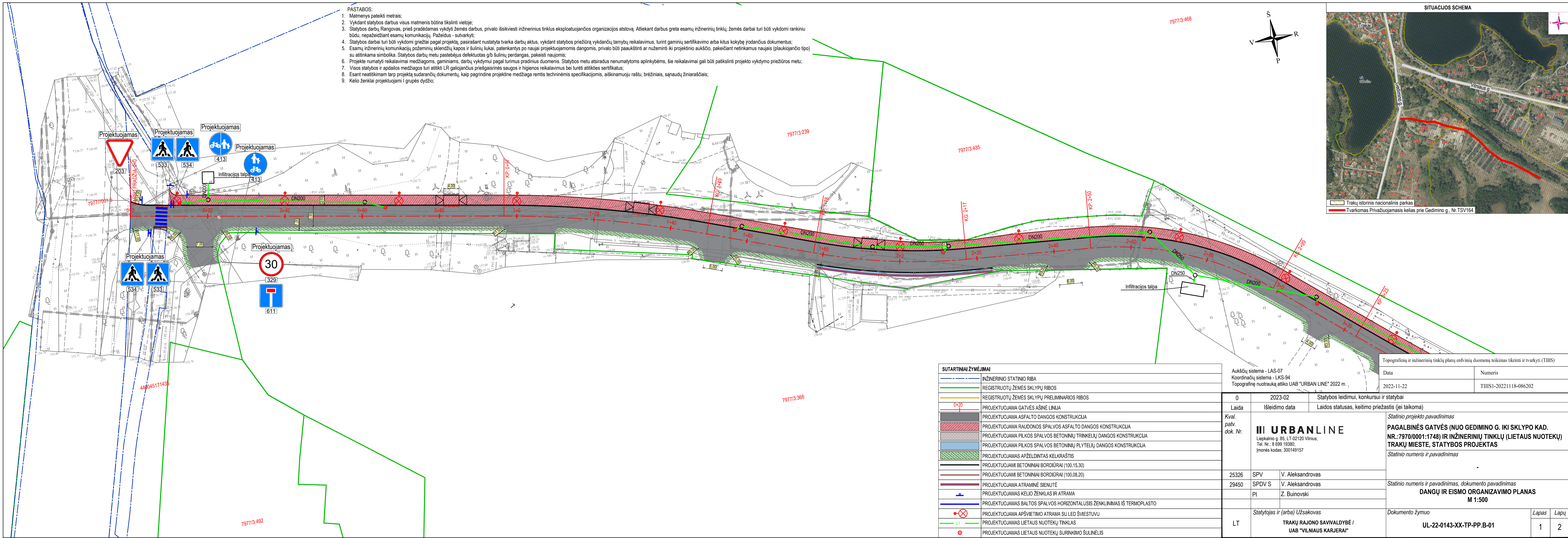


PASTABOS:

1. Matmenys pateikti metrais;
2. Vykdam statybos darbus visus matmenis būtina tikslinti vietoje;
3. Statybos darbų Rangovas, prieš pradėdamas vykdyti žemės darbus, privalo išsikviesti inžinerinius tinklus eksploatuojančios organizacijos atstovą. Atliekant darbus greta esamų inžinerinių tinklų, žemės darbai turi būti vykdomi rankiniu būdu, nepažeidžiant esamų komunikacijų. Pažeidus - sutvarkyti;
4. Statybos darbai turi būti vykdomi griežtai pagal projektą, pasirašant nustatytą tvarka darbų aktus, vykdam statybos priežiūrą vykdančių tarybų reikalavimus, turint gaminių sertifikavimo arba kitus kokybę įrodančius dokumentus;
5. Esamų inžinerinių komunikacijų požeminių skėndžių kapos ir šulinių liukai, patenkantys po naujai projektuojamomis dangomis, privalo būti paaukštinti ar nužeminti iki projekcinio aukščio, pakeičiant netinkamus naujais (plaukiojančio tipo) su atitinkama simbolika. Statybos darbų metu pastebėjus defektuotas g/b šulinių perdangas, pakeisti naujomis;
6. Projekte numatyti reikalavimai medžiagoms, gaminiams, darbų vykdymui pagal turimus pradinus duomenis. Statybos metu atsiradus nenumatytais aplinkybėms, šie reikalavimai gali būti patikslinti projekto vykdymo priežiūros metu;
7. Visos statybos ir apdailos medžiagos turi atitikti LR galiojančius priešgaisrinės saugos ir higienos reikalavimus bei turėti atitikties sertifikatus;
8. Esant neatitikimams tarp projekto sudarančių dokumentų, kaip pagrindine projektine medžiaga remtis techninėmis specifikacijomis, aiškinamuoju raštu, brėžiniais, sąnaudų žiniaraščiais;
9. Kelio ženklai projektuojami 1 grupės dydžio;



SUTARTINIAI ŽYMĖJIMAI	
	INŽINERINIO STATINIO RIBA
	REGISTRUOTŲ ŽEMĖS SKLYPŲ RIBOS
	REGISTRUOTŲ ŽEMĖS SKLYPŲ PRELIMINARIOS RIBOS
	PROJEKTUOJAMA GATVĖS AŠINĖ LINIJA
	PROJEKTUOJAMA ASFALTO DANGOS KONSTRUKCIJA
	PROJEKTUOJAMA RAUDONOS SPALVOS ASFALTO DANGOS KONSTRUKCIJA
	PROJEKTUOJAMA PILKOS SPALVOS BETONINIŲ TRINKELIŲ DANGOS KONSTRUKCIJA
	PROJEKTUOJAMA PILKOS SPALVOS BETONINIŲ PLYTELIŲ DANGOS KONSTRUKCIJA
	PROJEKTUOJAMAS APŽELDINTAS KELKRAŠTIS
	PROJEKTUOJAMI BETONINIAI BORDIŪRAI (100.15.30)
	PROJEKTUOJAMI BETONINIAI BORDIŪRAI (100.08.20)
	PROJEKTUOJAMA ATRAMINĖ SIENUTĖ
	PROJEKTUOJAMAS KELIO ŽENKLAS IR ATRAMA
	PROJEKTUOJAMAS BALTOS SPALVOS HORIZONTALISIS ŽENKLINIMAS IŠ TERMOPLASTO
	PROJEKTUOJAMA APSVIETIMO ATRAMA SU LED ŠVIESTUVU
	PROJEKTUOJAMAS LIETAUS NUOTEKŲ TINKLAS
	PROJEKTUOJAMAS LIETAUS NUOTEKŲ SURINKIMO ŠULINĖLIS

Aukščių sistema - LAS-07		Topografinių ir inžinerinių tinklų planų erdviųjų duomenų teikimas tikrinti ir tvarkyti (TIHS)	
Koordinatų sistema - LKS-94		Data	
Topografinę nuotrauką atliko UAB "URBAN LINE" 2022 m.		Numeris	
		2022-11-22	
		TIHS1-20221118-086202	
		0	
		2023-02	
		Statybos leidimui, konkursui ir statybai	
Laida		Išleidimo data	
Kval. patv. dok. Nr.		Laidos statusas, keitimo priežastis (jei taikoma)	
		III URBANLINE Liepkalnio g. 85, LT-02120 Vilnius; Tel. Nr.: 8 699 19380; Įmonės kodas: 300149157	
		Statinio projekto pavadinimas PAGALBINĖS GATVĖS (NUO GEDIMINO G. IKI SKLYPO KAD. NR.:7970/0001:1748) IR INŽINERINIŲ TINKLŲ (LIETAUS NUOTEKŲ) TRAKŲ MIESTE, STATYBOS PROJEKTAS Statinio numeris ir pavadinimas	
		Statinio numeris ir pavadinimas, dokumento pavadinimas DANGŲ IR EISMO ORGANIZAVIMO PLANAS M 1:500	
		Statytojas ir (arba) Užsakovas TRAKŲ RAJONO SAVIVALDYBĖ / UAB "VILNAUS KARJERA"	
		Dokumento žymuo UL-22-0143-XX-TP-PP.B-01	
		Lapas Lapų 1 2	

