

MB „Eterna“  
Zietelos g. 3,  
LT-03160 Vilnius,  
Tel. +370 626 32182  
El. paštas: info@elterna.lt  
www.elterna.lt

# elterna

inžinerinių tinklų projektavimas

STATYTOJAS /  
UŽSAKOVAS

UAB „POWER FISH“

OBJEKTO PAVADINIMAS

KITOS (ŪKIO) PASKIRTIES PASTATŲ (ŽUVININKYSTĖS ŪKIO GAMYBINIO  
IR PAGALBINIŲ STATINIŲ), TRAKŲ R. SAV., PALUKNIO SEN., MAMAVIO K.,  
STATYBOS PROJEKTAS

OBJEKTO ADRESAS

TRAKŲ R. SAV., PALUKNIO SEN., MAMAVIO K. (SKL. UNIK. NR. 4400-1738-  
8299)

STATINIO KATEGORIJA

YPATINGASIS STATINYS

PROJEKTO DALIS

BENDROJI (BD)

STATYBOS RŪŠIS

NAUJA STATYBA

PROJEKTO NUMERIS

ELT20221121

PROJEKTO LAIDA,  
DATA

0,  
2023-03

PROJEKTAVIMO STADIJA

PROJEKTINIAI PASIŪLYMAI

BYLA (TOMAS)

-

A 1849

PROJEKTO VADOVAS

T. SAVUKYNAS

(PARASAS)

## BYLOS (SEGTUVŲ) SUDĖTIES ŽINIARAŠTIS

DOKUMENTO ŽYMUO	LAPŲ SK.	LAIDA	DOKUMENTO PAVADINIMAS	PASTABOS
	1	0	Titulinis	
<b>TEKSTINIAI DOKUMENTAI</b>				
XX -PP-BD.DŽ	1	0	Bylos (segtuvų) sudėties žiniaraštis	
XX -PP-BD.BR	1	0	Bendrieji statinio rodikliai	
XX -PP-BD.AR	11	0	Bendras aiškinamasis raštas	
<b>PRIEDAI</b>				
	2		TRSA patvirtinta projektinių pasiūlymų rengimo užduotis	
<b>BRĖŽINIAI</b>				
00-PP-SP.B01	2	0	Sklypo planas, Sklypo vertikalinis planas, Sklypo sutvarkymo planas	
00-PP-SP.B02	3	0	Suvestinis sklypo inžinerinis tinklų planas	
01-PP-SA.B01	1	0	Pirmo aukšto planas	
01-PP-SA.B02	1	0	Fasadai tarp ašių 01-15; C-A. Pjūviai A-A; B-B	
01-PP-SA.B03	1	0	Vizualizacija	
01-PP-SA.B04	1	0	Vizualizacija	

 Elterna, MB <a href="mailto:info@elterna.lt">info@elterna.lt</a> <a href="http://www.elterna.lt">www.elterna.lt</a> inžinerinių tinklų projektavimas	ELT20221121-XX-PP-BD.DŽ	LAPAS	LAPŲ	LAIDA
		1	1	0

**TVIRTINU:**

UAB „POWER FISH”

**BENDRIEJI STATINIŲ RODIKLIAI**

Pavadinimas	Mato vienetas	Kiekis	Pastaba
<b>I. SKLYPAS</b>			
1.Sklypo plotas	m <sup>2</sup>	245609	
2.Sklypo užstatymo tankis	%	2	Pagal KPP – 50 %
3.Sklypo užstatymo intensyvumas	%	2	
<b>II. PASTATAI</b>			
1.Pastato paskirties rodikliai (gamybos apimtys)	t/m	200	Ypatingasis, nauja statyba
2.Pastato bendrasis plotas *	m <sup>2</sup>	4173	
3.Pastato naudingasis plotas *	m <sup>2</sup>	-	
4.Pastato tūris *	m <sup>3</sup>	21000	
5.Aukštų skaičius *	vnt.	1	
6.Pastato aukštis *	m	6,00	
7.Butų skaičius (gyvenamajame name), iš jų:	vnt.	-	
7.1. 1 kambario		-	
7.2. 2 ir daugiau kambarių.		-	
8.Energinio naudingumo klasė		A++	
9.Pastato (patalpų) akustinio komforto sąlygų klasė		C	
10. Statinio atsparumo ugniai laipsnis		III	
11. Kiti papildomi pastato rodikliai		---	
<b>IV. KITI STATINIAI</b>			
1. Plokšti horizontalūs inžineriniai statiniai (automobilių stovėjimo aikštelė)	m <sup>2</sup>	490	II-os gr. nesudėt., nauja statyba

PASTABOS:

\* Žvaigždute pažymėti rodikliai apskaičiuojami vadovaujantis Nekilnojamojo turto kadastrinių matavimų ir kadastro duomenų surinkimo taisyklėmis, kurias tvirtina Lietuvos Respublikos žemės ūkio ministras. Baigus statybą ir atlikus kadastrinius matavimus šie rodikliai gali turėti neesminių nukrypimų.

Statinio projekto vadovas           Tomas Savukynas, kv. atest. Nr. A1849          

(vardas, pavardė, parašas, kvalifikacijos atestato arba pažymos Nr., data)



PROJEKTINIAI PASIŪLYMAI  
BENDROJI DALIS

**AIŠKINAMASIS RAŠTAS**


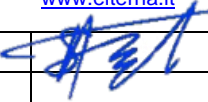
**1. PROJEKTO RENGIMO PAGRINDAS**

**1.1. Pagrindiniai dokumentai statinio projektui rengti**

1.	Nekilnojamojo turto nuosavybės dokumentai
2.	Žemės sklypų planai
3.	Trakų rajono savivaldybės teritorijos bendrasis planas (2019 m.)
4.	Kaimo plėtros žemėtvarkos projektas
5.	AB „ESO“ prijungimo sąlygos nr. TS23-04486
6.	Inžinerinis topografinis planas
7.	Inžinerinių geologinių tyrimų ataskaita

**1.2. Pagrindiniai normatyviniai, kiti dokumentai ir duomenys, kuriais vadovaujantis parengtas projektas**

LRS, Nr.: I-1240	LR Statybos įstatymas
LST 1516:2015	Statinio projektas. Bendrieji įforminimo reikalavimai
STR 1.01.03:2017	Statinių klasifikavimas
STR 1.01.08:2002	Statinio statybos rūšys
STR 1.02.01:2017	Statybos dalyvių atestavimo ir teisės pripažinimo tvarkos aprašas
STR 1.04.04:2017	Statinio projektavimas, projekto ekspertizė
STR 1.05.01:2017	Statybą leidžiantys dokumentai. Statybos užbaigimas. Statybos sustabdymas. Savavališkos statybos padarinių šalinimas. Statybos pagal neteisėtai išduotą statybą leidžiantį dokumentą padarinių šalinimas
STR 1.06.01:2016	Statybos darbai. Statinio statybos priežiūra
STR 2.01.01(1):2005	Esminis statinio reikalavimas. Mechaninis atsparumas ir pastovumas
STR 2.01.01(2):1999	Esminiai statinio reikalavimai. Gaisrinė sauga
STR 2.01.01(3):1999	Esminiai statinio reikalavimai. Higiena, sveikata, aplinkos apsauga
STR 2.01.01(4):2008	Esminiai statinio reikalavimai. Naudojimo sauga.
STR 2.01.06:2009	Statinių apsauga nuo žaibo. Išorinė statinių apsauga nuo žaibo
STR 2.01.07:2003	Pastatų vidaus ir išorės aplinkos apsauga nuo triukšmo
STR 2.04.01:2018	Pastatų atitvaros. Sienos, stogai, langai ir išorinės įėjimo durys
STR 2.05.03:2003	Statybinių konstrukcijų projektavimo pagrindai.

0	2023-03	PROJEKTINIAI PASIŪLYMAI				
LAIDA	DATA	LAIDOS STATUSAS, KEITIMŲ PRIEŽASTIS (JEI TOKIA TAIKOMA)				
KVAL. PATV. DOK. NR.	 Elterna, MB <a href="mailto:info@elterna.lt">info@elterna.lt</a> <a href="http://www.elterna.lt">www.elterna.lt</a> inžinerinių tinklų projektavimas		STATINIO PROJEKTO PAVADINIMAS: KITOS (ŪKIO) PASKIRTIES PASTATŲ (ŽUVININKYSTĖS ŪKIO GAMYBINIO IR PAGALBINIŲ PASTATŲ), TRAKŲ R. SAV., PALUKNIO SEN., MAMAVIO K., STATYBOS PROJEKTAS			
A 1849	SPV	T. Savukynas		DOKUMENTO PAVADINIMAS:	LAIDA	
	Arch.	I. Šukytė		AIŠKINAMASIS RAŠTAS	0	
LT	STATYTOJAS (UŽSAKOVAS):		DOKUMENTO ŽYMUO:		LAPAS	LAPŲ
	POWER FISH, UAB		ELT20221121-XX-PP-BD.AR		1	11



STR 2.05.04:2003	Poveikiai ir apkrovos.
STR 2.05.05:2005	Betoninių ir gelžbetoninių konstrukcijų projektavimas
STR 2.05.09:2005	Mūrinių konstrukcijų projektavimas
STR 2.05.10:2005	Armocementinių konstrukcijų projektavimas
STR 2.05.11:2005	Gaisrotemperatūrų veikiamų gelžbetoninių konstrukcijų projektavimas
STR 2.05.12:2005	Betoninių ir gelžbetoninių konstrukcijų iš tankiojo silikatbetonio projektavimas
STR 2.05.13:2004	Statinių konstrukcijos grindys
STR 2.06.04:2014	Gatvės ir vietinės reikšmės keliai. Bendrieji reikalavimai.
STR 2.07.01:2003	Vandentiekis ir nuotekų šalintuvas. Pastato inžinerinės sistemos. Lauko inžineriniai tinklai.
STR 2.09.02:2005	Šildymas, vėdinimas ir orokondicionavimas
RSN 26-90	Vandens vartojimo normos
LST EN 476:2000	Išvaduose ir nuotakuose naudojamų komponentų bendrieji reikalavimai
Valst. žin., 2007 m. Nr. 53-2071	Šilumos perdavimo tinklų šilumos izoliacijos įrengimo taisyklės
RSN 156-94	Statybinė klimatologija
HN 33-2011	Akustinis triukšmas. Triukšmo ribiniai dydžiai gyvenamuosiuose ir visuomeninės paskirties pastatuose bei jų aplinkoje
PAGD prie VRM direktoriaus 2010 m. gruodžio 07 d. įsakymu Nr. 1-338	Gaisrinės saugos pagrindiniai reikalavimai
2010 m. liepos 27 d. įsakymas Nr. 1-223	Bendrosios gaisrinės saugos taisyklės
Lietuvos Respublikos (toliau – LR) gamtinių dujų įstatymo (toliau – GDĮ)	
LR Specialiųjų žemės naudojimo sąlygų įstatymo (toliau – SŽNSĮ)	
LR energetikos ministro 2014-01-28 įsakymu Nr. 1-12 (įsakymo 2017-06-28 redakcija Nr. 1-169) patvirtintos Magistralinio dujotiekio įrengimo ir plėtros taisyklės	
LR energetikos ministro 2010-07-16 įsakymu Nr. 1-213 (įsakymo 2019-12-18 redakcija Nr. 1-332) patvirtintos Magistralinių dujotiekių apsaugos taisyklės	
EİIT - “Elektros įrenginių įrengimo taisyklės. Elektros linijų ir instaliacijos taisyklės. Elektros įrenginių relinės apsaugos ir automatikos įrengimo taisyklės. Skirstyklų ir pastočių elektros įrenginių įrengimo taisyklės.” Vilnius 2012	
Elektrinių ir elektros tinklų eksploatavimo taisyklės, 2001 12 21.	
Saugos ir sveikatos taisyklė sstatyboje DT 5-00 (Lietuvos Respublikos vyriausiojo valstybinio darbo inspektoriaus 2011 06 21 įsakymu Nr. V-131);	
SDTB 8.3 Krovinių kėlimo rankomis bendrieji nuostatai (Socialinės apsaugos ir darbo ministerijos ir Sveikatos apsaugos ministerijos 1998 m. rugsėjo 3 d. įsakymu Nr. 134/493)	
Dėl kėlimo kranų naudojimo taisyklių patvirtinimo (Lietuvos Respublikos socialinės Apsaugos ir darbo ministro 2010 m rugsėjo 17 d. įsakymu Nr. A1-425)	
SDTB 12 Darboviečių įrengimo bendrieji nuostatai (Socialinės apsaugos ir darbo ministerijos ir Sveikatos apsaugos ministerijos 1998 m. gegužės 5 d. įsakymu Nr. 85/233)	
Darbo įrenginių naudojimo bendrieji nuostatai (Socialinės apsaugos ir darbo ministrės 1999 m. gruodžio 22 d. įsakymu Nr. 102)	
SDTB 13 Darbuotojų aprūpinimo asmeninėmis apsauginėmis priemonėmis nuostatai (Lietuvos Respublikos socialinės apsaugos ir darbo ministerijos 1998 m. balandžio 20 d. įsakymu Nr. 77)	

Darboviečių įrengimo statybvietėse nuostatai (Įsakymas 2008.01.15 Nr. A1-22/D1-34), pakeitimas (Įsakymas 2009.05.20 Nr. A1-346/D1-276)
Statybos aikštelės priešgaisrinės saugos instrukcija
Atliekų tvarkymo taisyklės (Lietuvos Respublikos aplinkos ministro 2011 m. gegužės 3 d. įsakymo Nr. D1-368 redakcija)
Kėlimo kranų darbo vadovo saugos ir sveikatos instrukcija
Želdinių apsaugos, vykdant statybos darbus, taisyklės

## 2. STATINIO PROJEKTO BENDRI DUOMENYS

<b>Statinio statybos vieta, žemės sklypo naudojimo paskirtis ir būdas</b>	Trakų r. sav., Paluknio sen., Mamavio k. Žemės sklypo kad. Nr.: 7954/0005:668 Paluknio k.v. Žemės sklypo un. Nr.: 4400-1738-8299 Specializuotų sodininkystės, gėlininkystės, šiltnamių, medelynų ir kitų specializuotų ūkių žemės sklypai
<b>Statinio pagr. naudojimo pask.</b>	Kitos (ūkio) paskirties pastatas
<b>Statinio kategorija</b>	Ypatingas
<b>Statybos rūšis</b>	Nauja statyba
<b>Projektavimo ir (ar) statybų finansavimas</b>	Privačios lėšos

## 3. STATYBOS SKLYPO(Ų) APRAŠYMAS

### 3.1. Statinio geografinė vieta

Pietrytinė LR, pietrytinė Trakų rajono dalis.

### 3.2. Ryšys su gretimu užstatymu

Sklypus supa dirbami laukai.

Šiaurinė ir vakarinė sklypo dalys ribojasi su 10 m ir 8m keliais.

### 3.3. Klimato sąlygos ir reljefas

Projektuojami statiniai priskiriami I vėjo apkrovos rajonui, kur vėjo greičio pagrindinė atskaitinė reikšmė 24 m/s.

Pagal vietovės tipą statinio teritorija priklauso „B“ tipui (miestų teritorijos, miškų masyvai ir kitos vietovės, kurios yra tolygiai užstatytos aukštesnėmis kaip 10 m kliūtimis).

Sklypo reljefas lygus. Aukščių altitudės nežymiai kinta, svyruoja nuo 129.30 m (šiaurinėje dalyje) iki 128.30 m (pietinėje dalyje) virš jūros lygio.

### 3.4. Sklypuose esantys statiniai

Sklypuose esami mlioracijos sistemos statiniai.

### 3.5. Sklype esantys želdiniai

Sklypuose želia žolė.

### 3.6. Specialiosios žemės ir miško naudojimo sąlygos

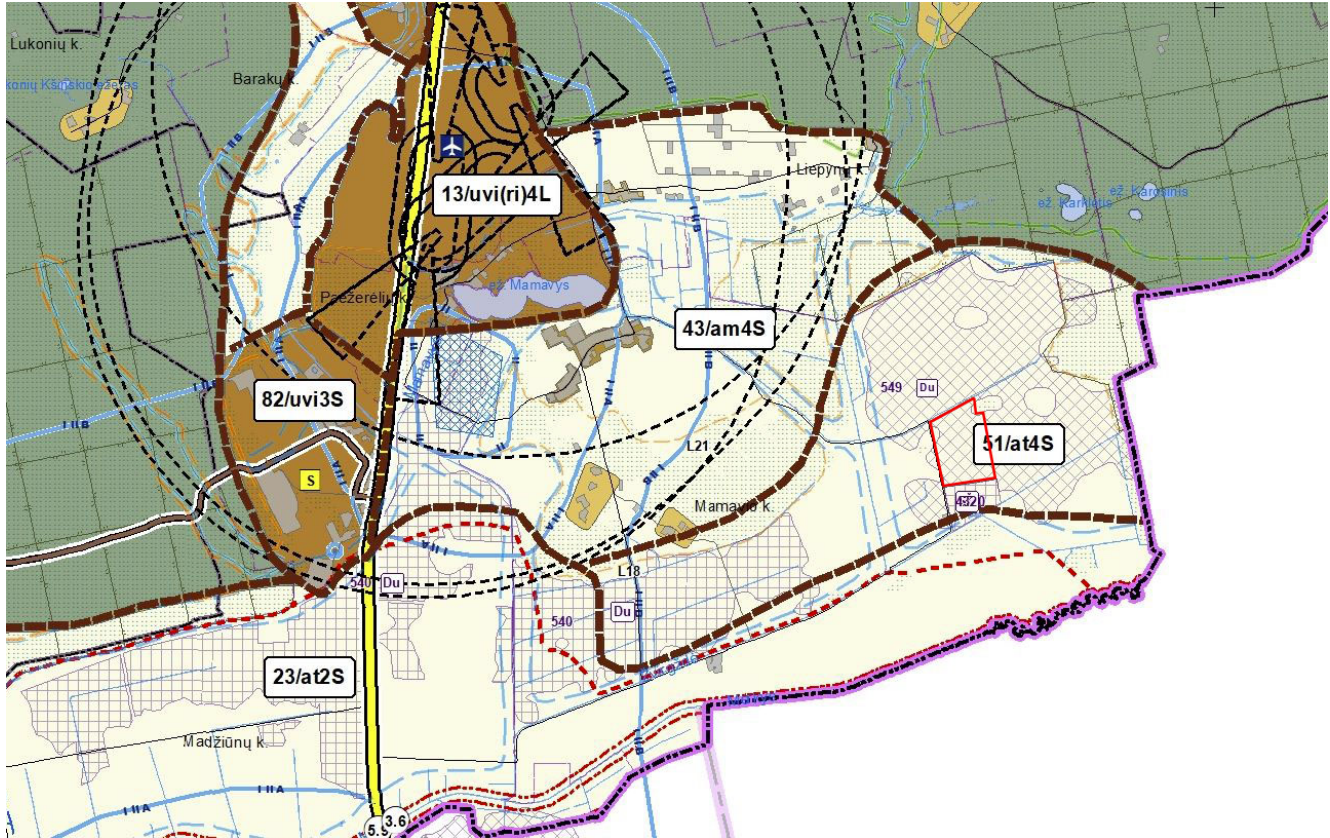
APSAUGOS ZONOS PAVADINIMAS	LR SPECIALIŲ ŽEMĖS NAUDOJIMO SĄLYGŲ ISTATYMAS
Paviršinių vandens telkinių pakrantės apsaugos juostos	VI skyrius, aštuntasis skirsnis
Paviršinių vandens telkinių apsaugos zonos	VI skyrius, septintasis skirsnis
Paviršiniai vandens telkiniai	VI skyrius, šeštasis skirsnis

 <p>Elterna, MB <a href="mailto:info@elterna.lt">info@elterna.lt</a> <a href="http://www.elterna.lt">www.elterna.lt</a></p>	ELT20221121-XX-PP-BD.AR	LAPAS	LAPŲ	LAIDA
		4	11	0

Melioruotos žemės ir melioracijos statinių apsaugos zonos	VI skyrius, antrasis skirsnis
Kelių apsaugos zonos	III skyrius, antrasis skirsnis

### 3.7. Teritorijų planavimo dokumentai

Trakų rajono savivaldybės teritorijos bendrojo plano (2019 m.):



Projektas atitinka kaimo plėtros žemėtvarkos projektą.

### 3.8. Geologinė situacija

Tiriamame sklype geologiniu požiūriu sutinkamos Holoceno (b IV) biogeninės kilmės nuogulos, paskutiniojo apledėjimo Baltijos stadijos fluvio-glacialinės (f III bl) nuogulos ir Grūdės stadijos glacialiniai (g III gr) dariniai. Holoceno gruntai sudaryti iš vidutinio rupumo smėlio su organinių medžiagų ir durpių priemaišomis. Fluvio-glacialinės nuogulos pagrinde sudarytos iš įvairaus rūšiuotumo vidutinio rupumo smėlio ir smėlingo žvyro sluoksnių. Glacialiniai dariniai sudaryti iš mažo plastiškumo molio.

### 3.9. Hidrogeologinė situacija

Požeminis gruntinis vanduo lauko darbų metu buvo sutiktas 1,5 m (127,18 – 128,00 m abs.a.) gilyje visoje tyrimų teritorijoje, nusistovėjo ties 1,2 – 1,5 m (127,42 – 128,30 m abs.a.) gilyje nuo gręžinio žiočių. Maksimali požeminio gruntinio vandens lygio kitimo amplitudė neviršys 0,5 m, nes netoliese esantys melioracijos kanalai, Žvirgždės upelis ir Merkio upė tarnaus kaip požeminio gruntinio vandens išsikrovimo sritys. Paviršinio vandens filtracinės sąlygos geros.

## 4. ESAMO STATINIO BŪKLĖS ĮVERTINIMAS IR STATYBOS SKLYPO STATYBINIŲ TYRIMŲ APRAŠYMAS

 Elterna, MB <a href="mailto:info@elterna.lt">info@elterna.lt</a> <a href="http://www.elterna.lt">www.elterna.lt</a> inžinerinių tinklų projektavimas	ELT20221121-XX-PP-BD.AR	LAPAS	LAPŲ	LAIDA
		5	11	0



Sklypo statybiniai tyrimai	Numeris	Data
Inžinerinis topografinis planas, M 1:500	79:20:1060	2021-02
Inžinerinių geologinių tyrimų ataskaita	-	2021-05

## 5. PROJEKTUOJAMŲ STATINIŲ SĄRAŠAS, PAGRINDINĖS CHARAKTERISTIKOS, PASKIRTIS, PRODUKCIJA, GAMYBOS (PASLAUGŲ) AR KITOS PLANUOJAMOS ŪKINĖS VEIKLOS PROGRAMA

### 1. Ūkio paskirties pastatas

Projektuojamas stačiakampio plano, vieno aukšto, dvišlaičiu stogu, apšiltintas bet nešildomas gamybinis pastatas su administracinėmis ir techninėmis patalpomis.

Pagrindinis patekimas į pastatą – iš šiaurinės pusės. Čia numatomos tiek administracijos kabinetai, tiek pastatą aptarnaujančių inžinerinių tinklų įvadų patalpos su tiesioginiu patekimu į gamybinę patalpą. Vengiant pašarų ir užaugintos produkcijos srautų kirtimosi numatomi atskiri vartai produkcijos išvežimui ir atskiros durys iš pašarų sandėlio.

Administracijos dalyje numatomas darbo kabinetas su tualetu. Gamybinės patalpos personalui numatoma persirengimo rūbinė, poilsio-valgomojo patalpa, tualetas, dušas.

Gamybinė patalpa apšiltinta, bet nešildoma.

Numatomas pamainų, darbuotojų skaičius: viena pamaina per parą, pamainoje dirbs iki 8 darbuotojai (3 - administracijoje; 5 - gamyboje).

Gamybos darbuotojams numatomos individualios rakinamos spintelės ir bendras persirengimo kambarys su dušu, nes Vadovaujantis Socialinės apsaugos ir darbo ministerijos ir Sveikatos apsaugos ministerijos 1998 m. gegužės 5 d. įsakymu Nr. 85/233 „Darboviečių įrengimo bendrieji nuostatai“ vyrams ir moterims bus sudaryta galimybė tuo pačiu persirengiamuoju kambariu bei dušu naudotis skirtingu metu.

### 2. Automobilių stovėjimo aikštelė

Skaldos dangos aikštelė, skirta automobilių parkavimui.

## 6. TRUMPAS TECHNOLOGINIO PROCESO, TECHNOLOGINIŲ INŽINERINIŲ SISTEMŲ IR KITŲ SPRENDINIŲ PAGAL PROJEKTO DALIS APRAŠYMAS;

### Pastato konstrukcijų sprendiniai

Pastatas 1 aukšto karkasinis, be rūsio. Pastato administracinė dalis šildoma. Gamybos pastato dalis nešildoma, bet apšiltintomis atitvaromis. Administracinės dalies naudingumo klasė A++, gamybinės dalies naudingumo klasė nesertifikuojama. Visas pastatas priklauso vienam gaisriniam skyriui. Pastato viduje yra vidaus technologinis baseinas. Pastato išorėje yra atskiras statinys – Lauko technologinis baseinas.

#### Laikančių konstrukcijų karkasas

Pastato karkasą sudaro 3 angų plieniniai rėmai.

Pagrindinių rėmų kolonos ir sijos plieninės, dvitėjų virintinių kintamo skerspjūvio profilių.

Karkaso rėmų pastovumą užtikrina išilginiai ryšiai (ramsčiai) ir fachverko elementai. Sienose ir denginyje numatyti įstriži ryšiai. Ryšiai iš apvalaus skerspjūvio templės. Visi elementų mazgai varžtiniai.

#### Denginys (stogas)

Denginys (stogas) šlaitinis su min. vatos apšiltinimu. Nuolydis į išorinius vandens surinkimo lietlovius. Skarda su polimeriniu padengimu.

#### Atitvaros ir pertvaros

 <p>Elterna, MB <a href="mailto:info@elterna.lt">info@elterna.lt</a> <a href="http://www.elterna.lt">www.elterna.lt</a></p>	ELT20221121-XX-PP-BD.AR			LAPAS	LAPŲ	LAIDA
				6	11	0

Projektuojamo pastato atitvaros sieninių daugiasluoksnių plokščių. Plokštės montuojamos vertikaliai.  
Pertvaros iš vidinių daugiasluoksnių plokščių. Plokštės montuojamos vertikaliai.

Grindys

Grindys įrengiamos ant sutankinto grunto pagrindo.  
Grindys turi hidroizoliaciją nuo kapiliarinės drėgmės.

**7. INŽINERINIŲ TINKLŲ APRAŠYMAS; ENERGINIO APRŪPINIMO IR VANDENS ŠALTINIAI; VANDENS, NUOTEKŲ IR ENERGINIO APRŪPINIMO INŽINERINIŲ TINKLŲ APIBŪDINIMAS; ATSINAUJINANČIŲ ENERGIJOS IŠTEKLIŲ PANAUDOJIMO APIBŪDINIMAS;**

Šildymas

Patalpoms šildyti numatomi šilumos siurbiai oras –oras , vasaros metu dirbantys kaip kondicionieriai. Radiatoriai paskaičiuoti ir patalpose, kurias neaptarnauja šilumos siurbiai, palaikyti normines temperatūras.

Baseinų vandens temperatūros palaikymas šiuo projektu nesprenžiamas, tai numatoma technologiniuose sprendiniuose.

Vėdinimas

Sanitarinių ir higieninių sąlygų palaikymui remiantis projektavimo užduotimi patalpose projektuojamos mechaninė oro tiekimo ir šalinimo sistemos. Oro kiekiai suskaičiuoti normomis nustatytos oro apykaitos patalpose sudarymui bei perteklinės šilumos pašalinimui.

Vandentiekis

Šaltas vanduo į projektuojamą pastatą atvedamas iš projektuojamų gręžinių. Iš vandens įvado magistraliniais vamzdynais vanduo tiekiamas į buitines patalpas ir žuvų auginimo baseinus.

Karštas vanduo buitiniams patalpoms ruošiamas elektriniu vandens pašildytoju.

Nuotekos

Ūkio buitines nuotekos surenkamos nuo buitinių prietaisų ir išleidžiamos į lauke numatomus nuotekų valymo įrenginius. Išvalytos nuotekos išleidžiamos į technologinio vandens valymo laukus.

Lietus nuo pastato surenkamas išoriniais lietvamzdžiais. Dalis lietaus vandens nuotekų nuvedamos į technologinio vandens valymo laukus, kita dalis infiltracijai į teritoriją.

Elektros energijos tiekimas

Elektros energijos tiekimas pagal AB „Energijos skirstymo operatorius“ išduotas prisijungimo sąlygas nr. TS23-04486

**8. SUSISIEKIMO KOMUNIKACIJŲ, STATYBOS SKLYPO SUSISIEKIMO KOMUNIKACIJŲ APRAŠYMAS; IŠORINIO IR VIDINIO TRANSPORTO JUDĖJIMO ORGANIZAVIMO PRINCIPAI;**

Privažiavimas prie sklypo nuo esamo vietinės reikšmės kelio (gatvės), pagal gautas privažiavimo įrengimo prie sklypo technines sąlygas nr. AP4E-526.

Automobilių stovėjimo vietų poreikio skaičiavimas:

Patalpos paskirtis	Plotas pagal paskirtį (m <sup>2</sup> )	Vietų skaičius (pagal STR 2.06.04:2014)	Reikalingas vietų
--------------------	---	---	-------------------

 Elterna, MB <a href="mailto:info@elterna.lt">info@elterna.lt</a> <a href="http://www.elterna.lt">www.elterna.lt</a> inžinerinių tinklų projektavimas	ELT20221121-XX-PP-BD.AR	LAPAS	LAPŲ	LAIDA
		7	11	0

			skaičius pagal STR
Administracinės paskirties	111,99 m <sup>2</sup>	1 vieta 25 m <sup>2</sup> pagrindinio ploto	5
Sandėliavimo paskirties	220 m <sup>2</sup>	1 vieta 200 m <sup>2</sup> sandėlių ploto	2

Bendras reikalingas stovėjimo vietų skaičius – 7 vietos

Projektuojamas stovėjimo vietų skaičius – 7 vietos

## 9. INFORMACIJA APIE NUMATOMŲ STATYBOS DARBŲ POVEIKĮ APLINKAI, GYVENTOJAMS, KAIMYBINĖMS TERITORIJOMS;

Statybos metu kaimyninių sklypų naudotojai nepatogumų nepatirs, priėjimai ir privažiavimai nebus uždaryti, kaimyninių sklypų įvadiniai inžineriniai tinklai nebus paliesti.

Galimas lokalus oro taršos (dulkių), triukšmo, vibracijos padidėjimas statybos darbų metu, tačiau šis poveikis trumpalaikis ir nebus reikšmingas. Statybos darbai organizuojami dienos metu. Naudojama įranga turi atitikti STR 2.01.08:2003 „Lauko sąlygomis naudojamos įrangos į aplinką skleidžiamo triukšmo valdymas“ reikalavimus.

## 10. SAUGOMOS TERITORIJOS TVARKYMO IR APSAUGOS REIKALAVIMAI (NURODYTI SAUGOMOS TERITORIJOS APSAUGOS REGLAMENTĄ), SPECIALIEJI PAVELDOSAUGOS REIKALAVIMAI (NURODYTI APSAUGOS REGLAMENTĄ), APLINKOS APSAUGOS, KULTŪROS PAVELDO IŠSAUGOJIMO, URBANISTIKOS, GAISRINĖS, CIVILINĖS SAUGOS PRIEMONIŲ PRINCIPINIŲ SPRENDINIŲ TRUMPAS APRAŠYMAS; APSAUGINĖS IR SANITARINĖS ZONOS; PROJEKTE NUMATYTŲ POVEIKĮ APLINKAI MAŽINANČIŲ PRIEMONIŲ APRAŠYMAS;

### 10.1. Saugomos teritorijos tvarkymo ir apsaugos reikalavimai

Nėra

### 10.2. Specialieji paveldosaugos reikalavimai

Nėra

### 10.3. Aplinkos apsaugos, kultūros paveldo išsaugojimo, urbanistikos, gaisrinės, civilinės saugos priemonių principinių sprendinių trumpas aprašymas

Nėra

### 10.4. Apsauginės ir sanitarinės zonos

Pagal Nekilnojamojo turto registro centrinio duomenų banko išrašą sklype esamos šios apsaugos zonos:

APSAUGOS ZONA / SPEC. SĄLYGOS	PROJEKTO SPRENDINIŲ APRAŠYMAS
Paviršinių vandens telkinių pakrantės apsaugos juostos	Projektiniai sprendiniai nepatenka į šią zoną.
Paviršinių vandens telkinių apsaugos zonos	Projektiniai sprendiniai nedaro įtakos apsaugos zonai
Paviršiniai vandens telkiniai	Projektiniai sprendiniai nedaro įtakos apsaugos zonai

 <p>Elterna, MB <a href="mailto:info@elterna.lt">info@elterna.lt</a> <a href="http://www.elterna.lt">www.elterna.lt</a></p>	ELT20221121-XX-PP-BD.AR			LAPAS	LAPŲ	LAIDA
				8	11	0

Melioruotos žemės ir melioracijos statinių apsaugos zonos	Projekto sprendiniai derinami su Trakų rajono savivaldybe
Kelių apsaugos zonos	Projektiniai sprendiniai nedaro įtakos apsaugos zonai

**10.5. Projekte numatytų poveikį aplinkai mažinančių priemonių aprašymas**

Nėra

**11. APSAUGINIŲ PRIEMONIŲ NUO SMURTO IR VANDALIZMO TRUMPAS APRAŠYMAS;**

Nėra

**12. UNIVERSALIAUS DIZAINO, APLINKOS IR STATINIŲ PRITAIKYMO NEĮGALIESIEMS PROJEKTINIŲ SPRENDINIŲ APRAŠYMAS;**

Nėra

**13. STATYBOS SKLYPE ESAMŲ PASTATŲ, INŽINERINIŲ TINKLŲ GRIOVIMAS, PERKĖLIMAS AR ATSTATYMAS;**

Nėra

**14. JEIGU NAGRINĖJAMI KELI STATINIO STATYBOS VARIANTAI – JŲ ANALIZĖ, IŠVADOS IR REKOMENDUOJAMAS VARIANTAS;**

Nėra

**15. TRUMPAS ENERGINIO NAUDINGUMO KLASĖS APRAŠYMAS**

Administracinės dalies naudingumo klasė A++, gamybinės dalies naudingumo klasė nesertifikuojama.

**16. DUOMENYS APIE PLANUOJAMĄ ŪKINĘ VEIKLĄ**

Žuvų auginimo ūkis -200 t/m

**17. DUOMENYS APIE STATINIO ATITIKTĮ VISUOMENĖS SVEIKATOS SAUGOS TEISĖS AKTŲ REIKALAVIMAMS IR PAGRINDŽIANTYS SKAIČIAVIMAI;**

Nėra

**18. DUOMENYS APIE CHEMINIŲ MEDŽIAGŲ (TERŠALŲ), NEJONIZUOJANČIOSIOS SPINDULIUOTĖS, TRIUKŠMO, INFRAGARSO IR ŽEMO DAŽNIO GARSŲ, ŽMOGAUS KŪNĄ VEIKIANČIŲ VIBRACIJOS LYGIŲ, MIKROKLIMATO, APŠVIETOS IR KITUS KELIANČIUS NEIGIAMĄ POVEIKĮ GYVENAMAJAI IR VISUOMENINEI APLINKAI VEIKSNIUS, KURIŲ LABORATORINIAI MATAVIMAI ATLIEKAMI STATYBOS UŽBAIGIMO PROCEDŪROS ETAPE**

Nėra

**19. INFORMACIJA APIE VISUOMENĖS ATSTOVŲ PROJEKTUI PATEIKTUS ĮVERTINTUS PASIŪLYMUS IR MOTYVAI DĖL NEĮVERTINTŲ PASIŪLYMŲ**

Nėra

 <p>Elterna, MB <a href="mailto:info@elterna.lt">info@elterna.lt</a> <a href="http://www.elterna.lt">www.elterna.lt</a></p>	ELT20221121-XX-PP-BD.AR	LAPAS	LAPŲ	LAIDA
		9	11	0



## 20. TECHNINIO PROJEKTO GAISRINĖS SAUGOS DALIES SPRENDINIAI

Statinio atsparumo ugniai laipsnis – III.

### 21. APLINKOSAUGA

#### 21.1. Bendri reikalavimai

Darbų eigoje už tvarkomos teritorijos ribų išardytos arba apgadintos esamos dangos turi būti pilnai atstatytos pagal pirminę padėtį.

Visi statybos darbai, kurie susiję su trečiaisiais asmenimis, turi būti derinami su jais ir gaunamas sutikimas iš jų. Vykdamas darbus būtina suderinti su suinteresuotų inžinerinių tinklų įmonių atstovais.

Visi statybiniai mechanizmai turi būti tvarkingi. Degalų ir tepalų nutekėjimas ir patekimas į gruntą draudžiamas. Draudžiama naudoti kenksmingas aplinkai medžiagas. Iš statybos zonos į gatvę išvažiuojančio autotransporto ratai turi būti švarūs, o esant reikalui, nuplaunami vandeniu. Užterštą vandenį draudžiama išleisti į gruntą, vanduo nuleidžiamas į laikiną nuotekynę.

Vykdamas statybos darbus, numatomas statybinių šiukšlių išvežimas, kaip tai numato LR AM įsakymas „Stybinių atliekų tvarkymo taisyklės“.

Statybinės atliekos susidaranti statant, rekonstruojant, remontuojant ar griauinant statinius, kad neterštų aplinkos ir nesukeltų pavojaus iki statybos darbų pabaigos, kaupiamos ir saugomos aptvartoje teritorijoje, konteineriuose ir kituose uždaroje talpyklose iki jų perdavimo atliekų perdirbėjui.

Nepavojingos statybinės atliekos gali būti saugomos statybvietėje ne ilgiau kaip vienerius metus nuo jų susidarymo dienos, tačiau ne ilgiau kaip iki statybos darbų pabaigos. Pavojingos statybinės atliekos turi būti saugomos pagal atliekų tvarkymo taisyklėse nustatytus reikalavimus ne ilgiau kaip 3 mėnesius nuo jų susidarymo, tačiau ne ilgiau kaip iki statybos darbų pabaigos taip, kad nekeltų pavojaus aplinkai ir žmonių sveikatai.

Šias pavojingas atliekas, išveža spec. atestuota įmonė. Statybinės atliekos tvarkomos pagal Statybinių atliekų tvarkymo taisyklės (2006m. gruodžio 29d. LR aplinkos ministro įsakymas Nr. D1-637). Numatomas savalaikis atliekų išvežimas.

Visi saugomų, vežamų pavojingų atliekų konteineriai ar pakuotės turi būti paženklinėti.

#### 21.2. Atliekų tvarkymas

Atliekos susidariusios statybos (griovimo) metu tvarkomos pagal savivaldybės komunalinių atliekų tvarkymo taisyklės ir Lietuvos Respublikos atliekų tvarkymo įstatymo nustatyta tvarka.

#### Planuojamas statybinių atliekų kiekis, jų tvarkymo būdai

Sąrašo kodas	Pavadinimas	Kiekis, tonos	Tvarkymo būdas (atliekų šalinimo, naudojimo būdai)
17 02 01	medis	2,05	R9. Naudojimas kurui ar kitais būdais energijai gauti
17 02 03	plastikas	0,05	R4. Kitų neorganinių medžiagų perdirbimas (atnaujinimas)
20 01 01	popierius ir kartonas	0,10	R4. Kitų neorganinių medžiagų perdirbimas (atnaujinimas)

#### Atliekų rūšiavimas

Statybvietėje turi būti išrūšiuotos ir atskirai laikinai laikomos susidaranti:

- komunalinės atliekos – maisto likučiai, tekstilės gaminiai, kitos buitinės ir kitokios atliekos, kurios savo pobūdžiu ar sudėtimi yra panašios į buitines atliekas;
- inertinės atliekos – betonai, plytos, keramika ir kitos atliekos, kuriose nevyksta jokie pastebimi fizikiniai, cheminiai ar biologiniai pokyčiai;

 Elterna, MB <a href="mailto:info@elterna.lt">info@elterna.lt</a> <a href="http://www.elterna.lt">www.elterna.lt</a> inžinerinių tinklų projektavimas	ELT20221121-XX-PP-BD.AR	LAPAS	LAPŲ	LAIDA
		10	11	0

- perdirbti ir pakartotinai naudoti tinkamos atliekos, antrinės žaliavos – pakuotės, popierius, stiklas, plastikas ir kitos tiesiogiai perdirbti tinkamos atliekos ir (ar) perdirbti ar pakartotinai naudoti tinkamos iš atliekų gautos medžiagos;
- pavojingosios atliekos – tirpikliai, dažai, klijai, dervos, jų pakuotės ir kitos kenksmingos, degios, sprogstamosios, ėsdinančios, toksiškos, sukeliančios koroziją ar turinčios kitų savybių, galinčių neigiamai įtakoti aplinką ir žmonių sveikatą;
- netinkamos perdirbti atliekos (izoliacinės medžiagos, akmens vata ir kt.).

Išrūšiuotos atliekos turi būti perduodamos įmonėms, turinčioms teisę tvarkyti tokias atliekas pagal sutartis dėl jų naudojimo ir šalinimo.

 Elterna, MB <a href="mailto:info@elterna.lt">info@elterna.lt</a> <a href="http://www.elterna.lt">www.elterna.lt</a> inžinerinių tinklų projektavimas	ELT20221121-XX-PP-BD.AR	LAPAS	LAPŲ	LAIDA
		11	11	0

**PROJEKINIŲ PASIŪLYMŲ RENGIMO UŽDUOTIS**

(pagal STR 1.04.04:2017 „Statinio projektavimas. Projekto ekspertizė“ projektinių pasiūlymų sudėtis konkrečiam statiniui ar atvejui (situacijai) nustatoma vadovaujantis Projektinių pasiūlymo rengimo užduotimi (13 priedo IV skyriumi)).

2022 m. lapkričio, 29 d.

**Duomenys apie prašymo pateikėją**  
**TOMAS SAVUKYNAS**

Ryšio duomenys: [savukynas.tomas@gmail.com](mailto:savukynas.tomas@gmail.com); 8-618-45212.

**Duomenys apie statytoją**

**UAB „Power Fish“, j.k. 305579725, Gedimino pr. 1A-13, LT-01103 Vilnius**

Ryšio duomenys: [vaidas@fishnet.nl](mailto:vaidas@fishnet.nl); +370-606-09575

Žemės sklypo ir statinio (statinių grupės) duomenys		Esama	Būsima
1.	Statinio projekto pavadinimas	Kitos (ūkio) paskirties pastatų (žuvininkystės ūkio gamybinio ir pagalbinių statinių), Trakų r. sav., Paluknio sen., Mamavio k., statybos projektas	
2.	Statybos rūšis	Nauja statyba	
3.	Statinio pagrindinė naudojimo paskirtis	-	Kitos (ūkio) paskirties pastatas
4.	Statinio kategorija	-	Ypatingasis
5.	Žemės sklypo (-ų) kad. Nr.	7954/0005:668 Paluknio k.v.	
6.	Adresas (-ai)	Trakų r. sav., Paluknio sen., Mamavio k.	
7.	Saugoma teritorija	-	
8.	Kultūros paveldo objekto teritorija	-	
9.	Kultūros paveldo vietovė	-	
10.	Kultūros paveldo statinys	-	
11.	Kultūros paveldo objekto apsaugos zona	-	
12.	Kultūros paveldo vietovės apsaugos zona	-	
13.	Kitų statinių apsaugos zona	Kelių apsaugos zonos	
Žemės sklypo rodikliai		Esama	Būsima
14.	Žemės sklypo plotas, ha	24.5609	
15.	Sklypo užstatymo plotas, m <sup>2</sup>	0	4200
16.	Sklypo užstatymo tankumas, %	0	2
17.	Sklypo užstatymo intensyvumas, %	0	2
Projektuojamų statinių techniniai ir paskirties rodikliai, statinių aprašymas		Esama	Būsima
18.	Statinio/-ų (jo dalies) paskirtis	-	Kitos (ūkio) paskirties pastatas
19.	Statinio /-ų bendrasis plotas	-	4173 m <sup>2</sup>
20.	Statinio /-ų tūris	-	21000 m <sup>3</sup>
21.	Statinio /-ų aukštų skaičius	-	1
22.	Statinio /-ų aukštis	-	6 m

23.	Statinio /-ų išorės apdailos medžiagos	-	Daugiasluoksnės plokštės
24.	Planuojama ūkinė veikla (gamybinės, ūkinės veiklos apimtys, aptarnaujamų žmonių sk., darbo vietų skaičius)	Žuvų auginimo ūkis - 200 t/m	
Projektinių pasiūlymų paskirtis			
25.	Išreikšti Statytojo sumanyto projektuoti statinio architektūros ir kitų pagrindinių sprendinių idėją.		
26.	Specialiesiems architektūros reikalavimams gauti.		
Minimali projektinių pasiūlymų sudėtis			
27.	Aiškinamasis raštas		
28.	Sklypo plano su gretima urbanistine aplinka brėžiniai		
29.	Statinio (-ių) aukštų planų, pjūvių, fasadų brėžiniai		
30.	Projektinių pasiūlymų vaizdinė informacija (statinių su gretima urbanistine aplinka vizualizacija yra privaloma)		
31.	Sutikimai / derinimai su institucijomis, kurių apsaugos zonose yra (kai jie reikalingi)		
32.	Žemės sklypo bendraturčių sutikimai (kai jie reikalingi)		
33.	Statinio (-ių) bendraturčių sutikimai (kai jie reikalingi)		
34.	Besiribojančių žemės sklypų savininkų (valdytojų) sutikimai (kai jie reikalingi)		
Su projektinių pasiūlymų rengimo užduotimi pateikiami dokumentai ir kiti duomenys			
35.	Žemės sklypo (-ų) NTR išrašo ir sklypo plano kopijos		
36.	Teritorijų planavimo dokumento (kai jis parengtas) pagrindinio brėžinio kopija		
37.	Projektinių pasiūlymų vaizdinę informaciją		
Kiti duomenys:			
38.	Rekomenduojama prieš informuojant visuomenę apie parengtus projektinius pasiūlymus, pateikti suderinimui su vyr. architektu.		
39.			

***Už pateiktų dokumentų ir juose nurodytų duomenų tikrumą atsako statytojas Lietuvos Respublikos įstatymų nustatyta tvarka.***

UAB „Power Fish“ (pagal įgaliojimą Elterna, UAB, projekto vadovas Tomas Savukynas)

(fizinis arba juridinis asmuo)

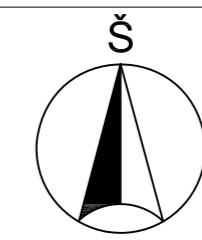
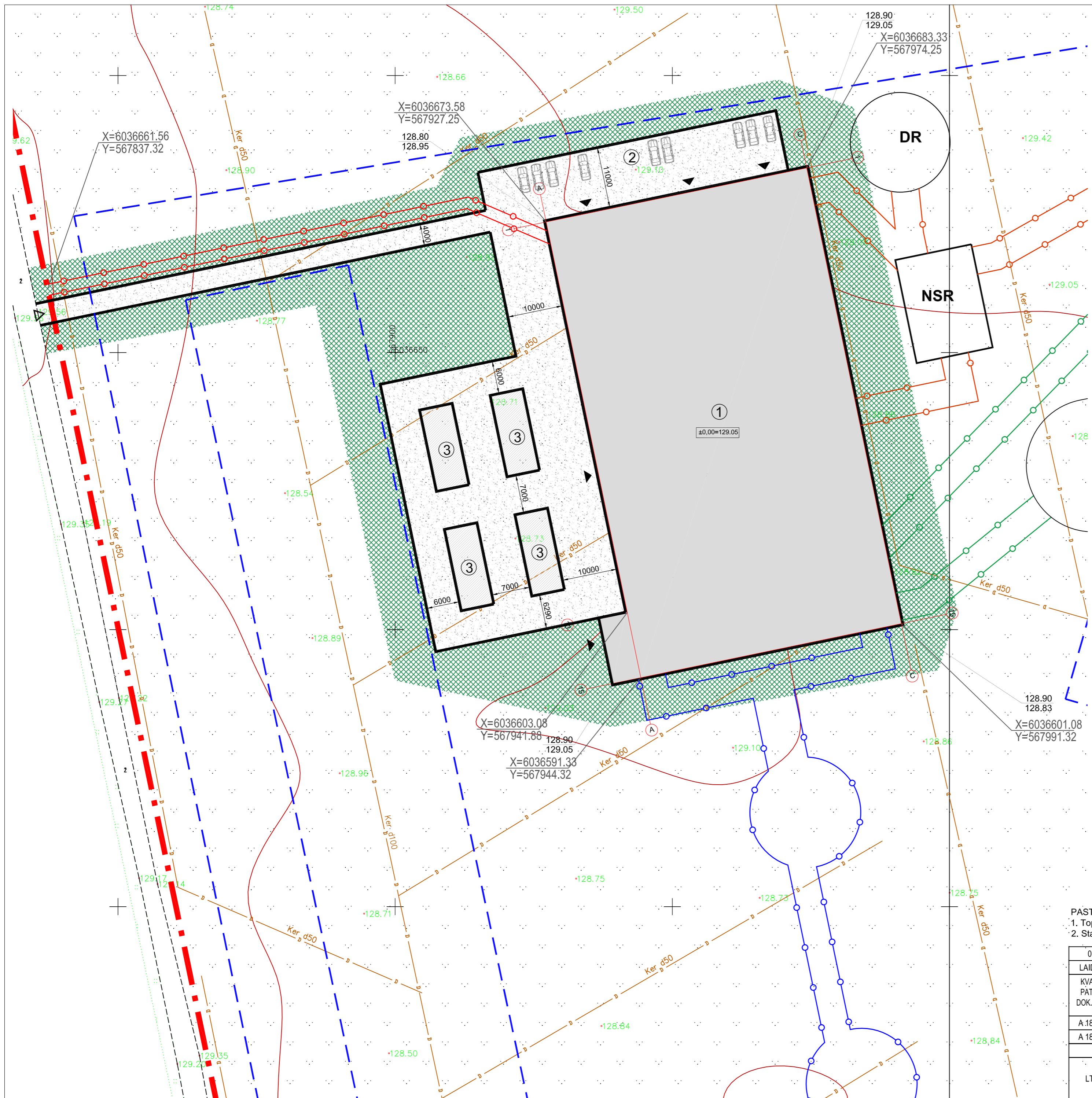
(parašas)

Elterna, UAB, projekto vadovas Tomas Savukynas

(projektavimo organizacija, projekto vadovas)

(parašas)





PROJEKTUOJAMAS SKLYPAS

SITUACIJOS SCHEMA



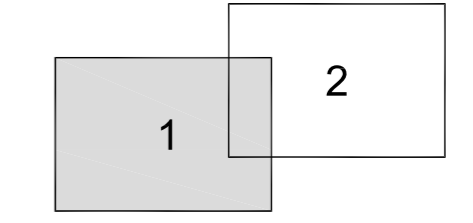
STATINIŲ EKSPLIKACIJA

Nr.	Statinio pavadinimas
1.	Projektuojamas pastatas
2.	Automobilių stovėjimo aikštelė
3.	Atviras baseinas
4.	Nendrių filtras

SUTARTINIAI ŽYMĖJIMAI

	Sklypo riba
	Užstatyti galima teritorija
	Iš/važiavimas į teritoriją
	Iš/lėjimas į pastatą
	Projektuojami statiniai
	Elektros tinklų apsaugos zona
	Vandentiekio tinklų apsaugos zona
	Vandentiekio (gamyb.) tinklų apsaugos zona
	Nuotekų tinklų apsaugos zona
	Projektinės horizontalės
	153.00 Projektuojama altitudė 150.00 Esama žemės paviršiaus altitudė
	Žvyro danga (važiuojamoji dalis)
	Vejos danga

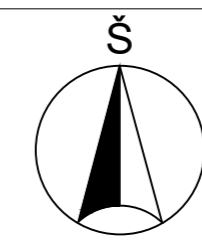
BRĖŽINIŲ IŠDĖSTYMO SCHEMA



PASTABOS:  
 1. Topografinė nuotrauka suderinta GEOPORTAL TOPD sistemoje; ID 79:20:1060.  
 2. Statinio priiršimas (koordinavimas) nurodytas ašių susikirtimo vietose.

0	2023-03	PROJEKTINIAI PASIŪLYMAI	
LAIDA	IŠLEIDIMO DATA	LAIDOS STATUSAS, KEITIMO PRIEŽASTIS (JEI TOKIA TAIKOMA)	
KVAL. PATV. DOK.NR.	Elterna, MB Zietelos g. 3, LT-03160 Vilnius El. p. info@elterna.lt www.elterna.lt		STATINIO PROJEKTO PAVADINIMAS: KITOS (ŪKIO) PASKIRTIES PASTATŲ (ŽUVININKYSTĖS ŪKIO GAMYBINIO IR PAGALBINIŲ PASTATŲ), TRAKŲ R. SAV., PALUKNIO SEN., MAMAVIO K., STATYBOS PROJEKTAS
A 1849	SPV	T. Savukynas	DOKUMENTO PAVADINIMAS: SKLYPO PLANAS, SKLYPO VERTIKALINIS PLANAS, SKLYPO SUTVARKYMO PLANAS, M 1:500
A 1849	SPDV-SP	T. Savukynas	
	Arch	I. Šukytė	
LT	UŽSAKOVAS:	POWER FISH, UAB	DOKUMENTO ŽYMUO: ELT20221121-00-PP-SP.B01
			LAPAS LAPŲ
			1 2





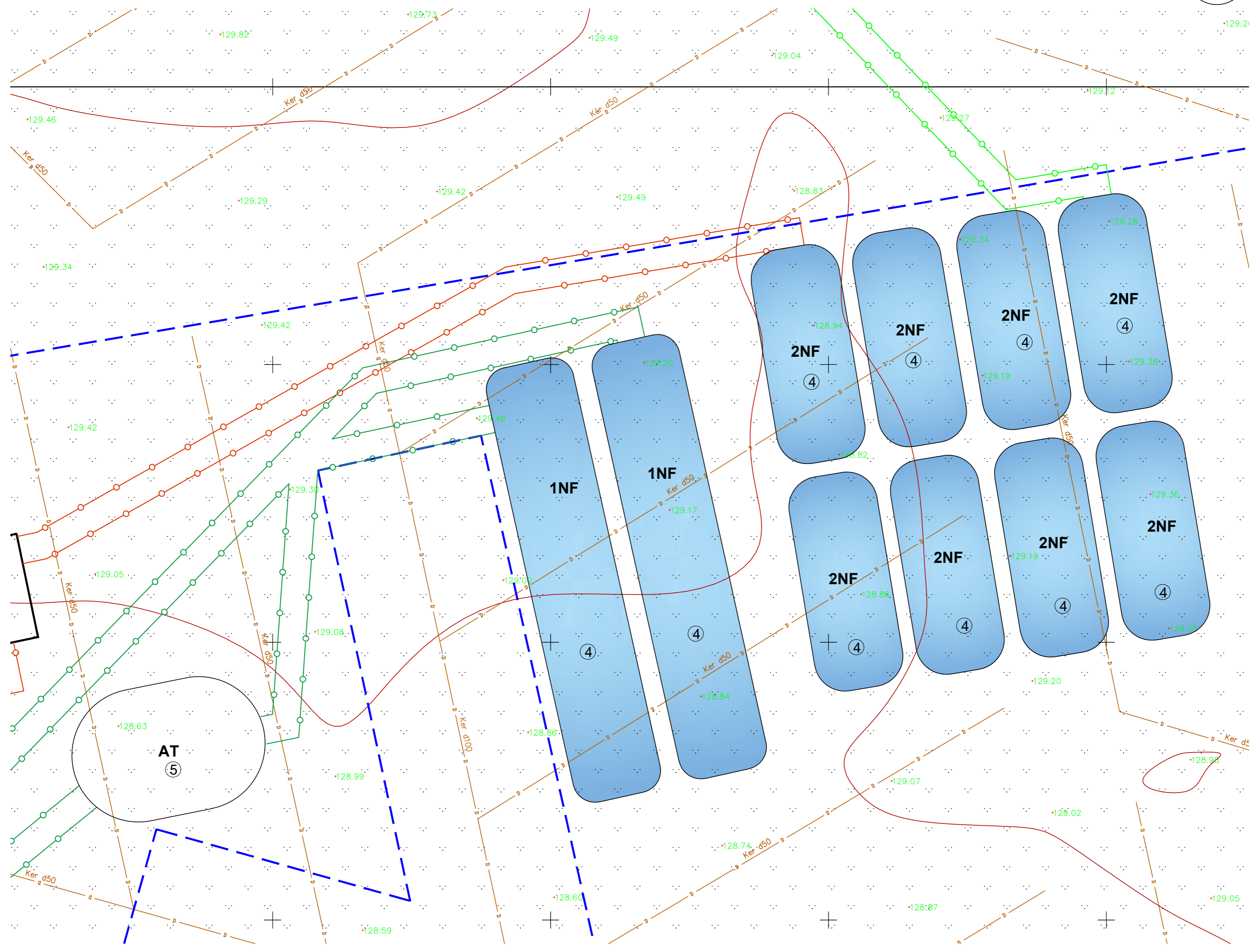
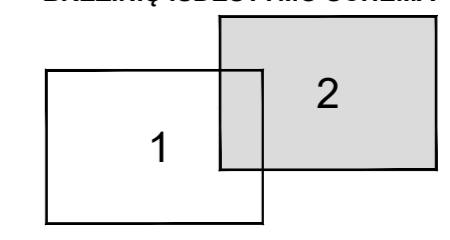
**STATINIŲ EKSPLIKACIJA**

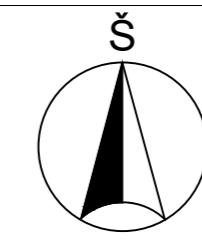
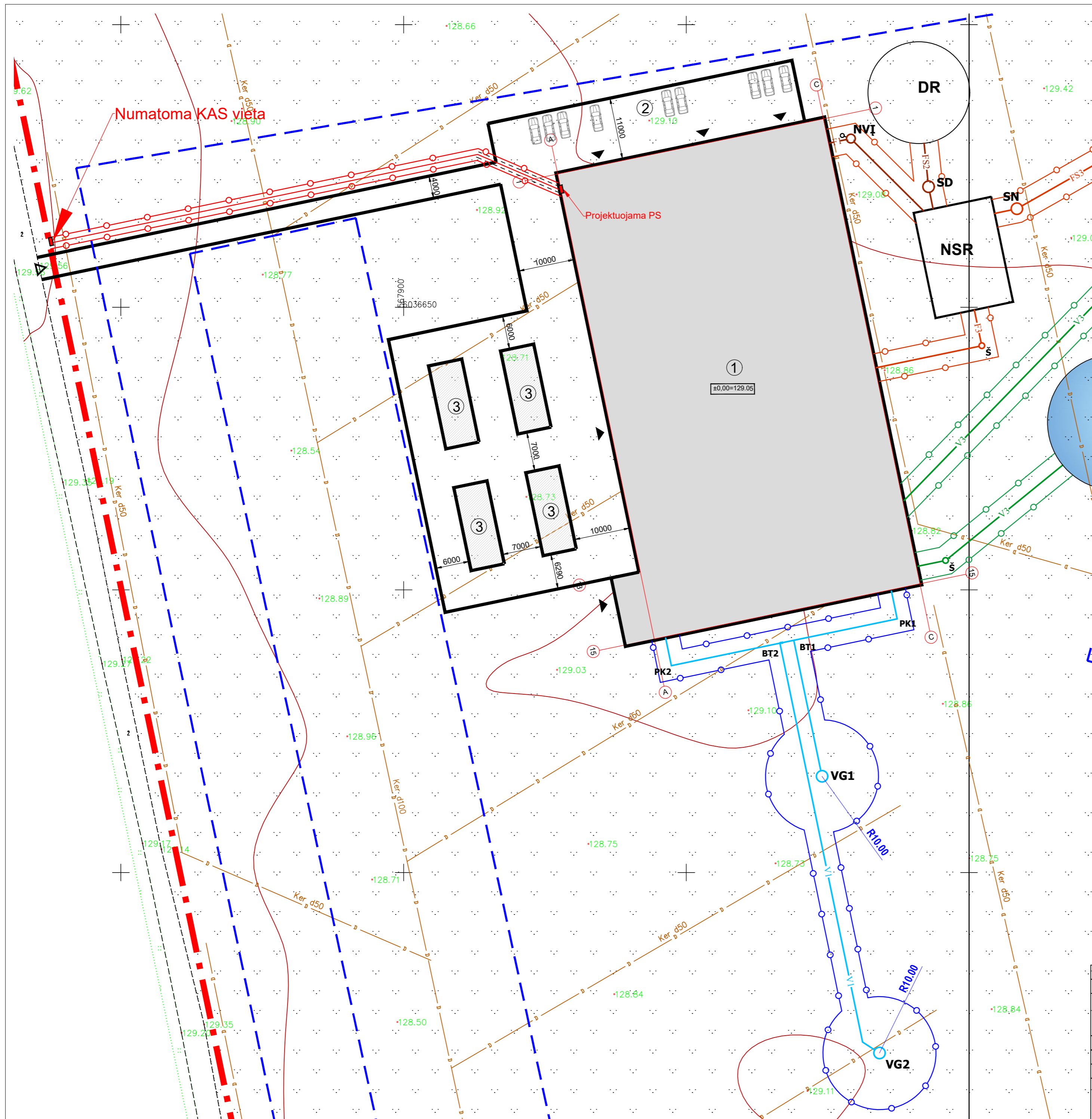
Nr.	Statinio pavadinimas
4.	Nendrių filtras
5.	Aeravimo tvenkinys

**SUTARTINIAI ŽYMĖJIMAI**

	Sklypo riba
	Užstatyti galima teritorija
	Nuotekų (švarių) tinklų apsaugos zona
	Nuotekų (nešvarių) tinklų apsaugos zona

**BRĖŽINIŲ IŠDĖSTYMO SCHEMA**





PROJEKTUOJAMAS SKLYPAS

SITUACIJOS SCHEMA



STATINIŲ EKSPLIKACIJA

Nr.	Statinio pavadinimas
1.	Projektuojamas pastatas
2.	Automobilių stovėjimo aikštelė
3.	Atviras baseinas
NSR	Nuotekų nuskaidrinimo rezervuaras (30 m³)
DR	Dumblo rezervuaras (600 m³)
AT	Vandens aeravimo tvenkinys (600 m³)
1NF	Nendrių filtras vandens gerinimui (80x40 m)
2NF	Nendrių filtras nuotekų biologiniam valymui (80x70m)
KŠ	Kontrolinis išleidžiamų nuotekų šulinys
SD	Dumblo siurblinė
SN	Nuotekų siurblinė
SV	Vandentiekio siurblinė
NVI	Buitinių nuotekų valymo įrenginys
VG	Vandens gręžinys su pirmo pakėlimo siurbline

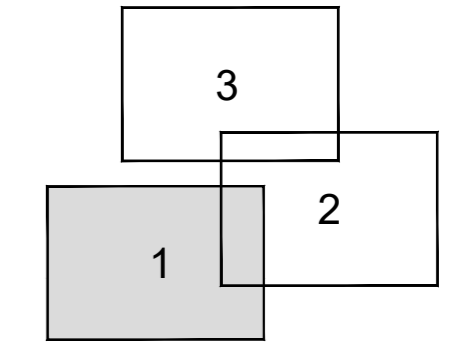
SUTARTINIAI ŽYMĖJIMAI

	Sklypo riba
	Užstatyti galima teritorija
	Projektuojami statiniai
	Elektros tinklų apsaugos zona
	Vandentiekio tinklų apsaugos zona
	Vandentiekio (gamyb.) tinklų apsaugos zona
	Nuotekų tinklų apsaugos zona

SUTARTINIAI ŽYMĖJIMAI (INŽINERINIAI TINKLAI)

	Projekt. vandentiekio tinklas
	Projekt. gamybinio vandentiekio tinklas
	Projekt. buitinių nuotekų tinklas
	Projekt. valytų buitinių nuotekų tinklas
	Projekt. gamybinių nuotekų tinklas
	Projekt. slėginis dumblo tinklas
	Projekt. švaraus vandens (po filtrų) tinklas

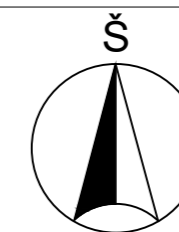
BRĖŽINIŲ IŠDĖSTYMO SCHEMA



- PASTABOS:  
 1. Topografinė nuotrauka suderinta GEOPORTAL TOPD sistemoje: ID 79:20:1060.  
 2. Statinio pririšimas (koordinavimas) nurodytas ašių susikirtimo vietose.

0	2023-03	PROJEKTINIAI PASIŪLYMAI		
LAIDA	IŠLEIDIMO DATA	LAIDOS STATUSAS, KEITIMO PRIEŽASTIS (JEI TOKIA TAIKOMA)		
KVAL. PATV. DOK.NR.	Elterna, MB Zietelos g. 3, LT-03160 Vilnius El. p. info@elterna.lt www.elterna.lt		STATINIO PROJEKTO PAVADINIMAS: KITOS (ŪKIO) PASKIRTIES PASTATŲ (ŽUVININKYSTĖS ŪKIO GAMYBINIO IR PAGALBINIŲ PASTATŲ), TRAKŲ R. SAV., PALUKNIO SEN., MAMAIVIO K., STATYBOS PROJEKTAS	
A 1849	SPV	T. Savukynas	DOKUMENTO PAVADINIMAS: SUVESTINIS SKLYPO INŽINERINIŲ TINKLŲ PLANAS, M 1:500	
A 1849	SPDV-SP	T. Savukynas		
30988	SPDV-LVN	G. Gurevičienė	DOKUMENTO ŽYMUO: ELT20221121-00-PP-SP.B02	
LT	UŽSAKOVAS:	POWER FISH, UAB		
			LAPAS	LAPŲ
			1	3





**STATINIŲ EKSPLIKACIJA**

Nr.	Statinio pavadinimas
NSR	Nuotekų nuskaidrinimo rezervuaras (30 m³)
DR	Dumblo rezervuaras (600 m³)
AT	Vandens aeravimo tvenkinys (600 m³)
1NF	Nendrių filtras vandens gerinimui (80x40 m)
2NF	Nendrių filtras nuotekų biologiniam valymui (80x70m)
KŠ	Kontrolinis išleidžiamų nuotekų šulinys
SD	Dumblo siurblinė
SN	Nuotekų siurblinė
SV	Vandentiekio siurblinė
NVĮ	Buitinių nuotekų valymo įrenginys
VG	Vandens gręžinys su pirmo pakėlimo siurbline

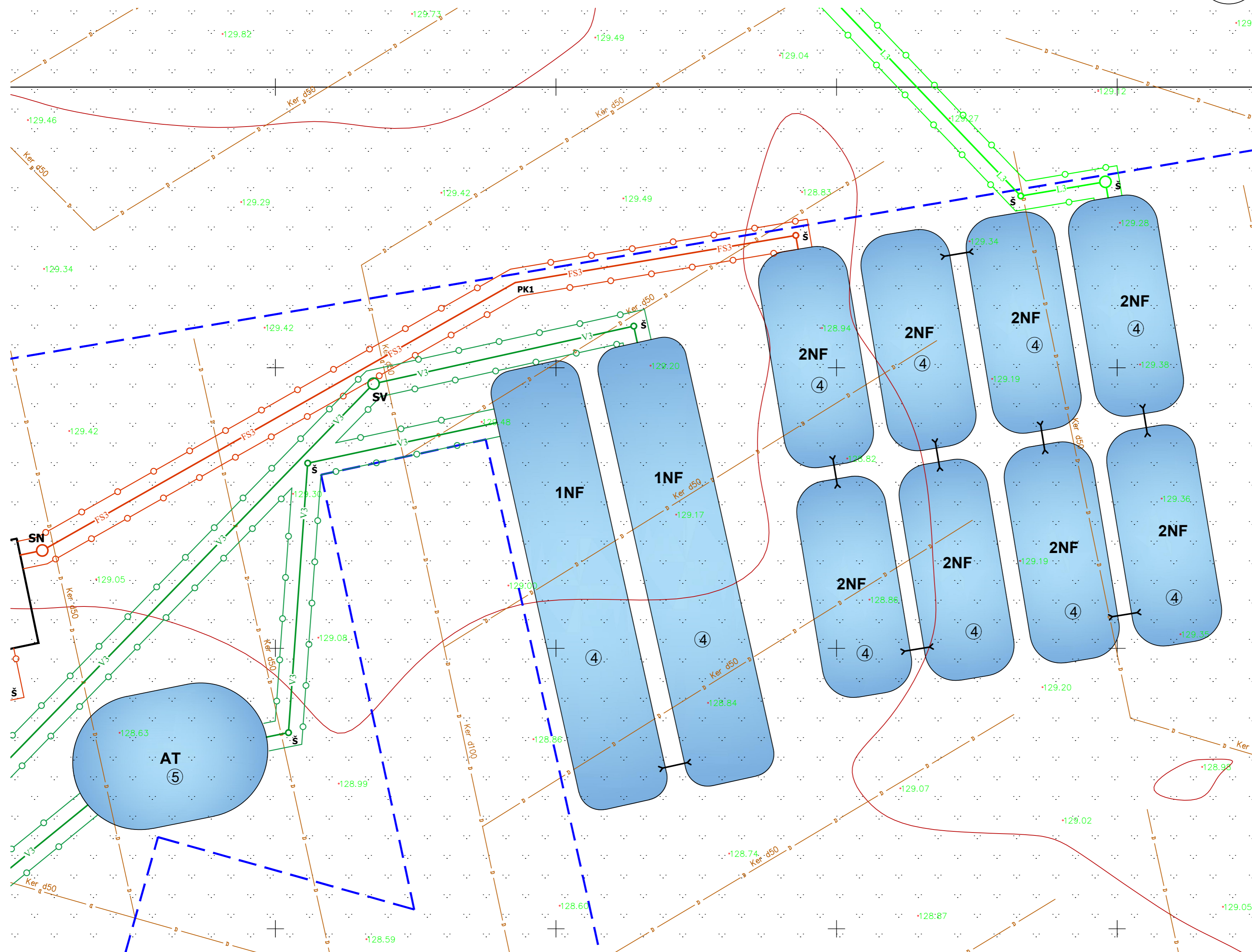
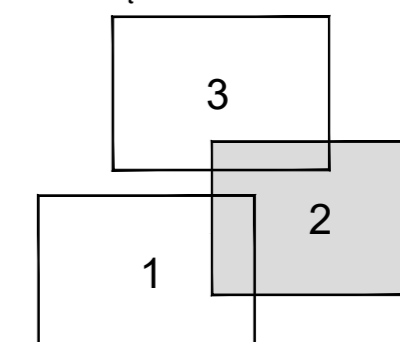
**SUTARTINIAI ŽYMĖJIMAI**

	Sklypo riba
	Užstatyti galima teritorija
	Vandentiekio (gamyb.) tinklų apsaugos zona
	Nuotekų tinklų apsaugos zona
	Nuotekų (švarių) tinklų apsaugos zona

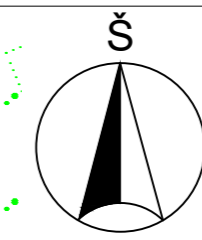
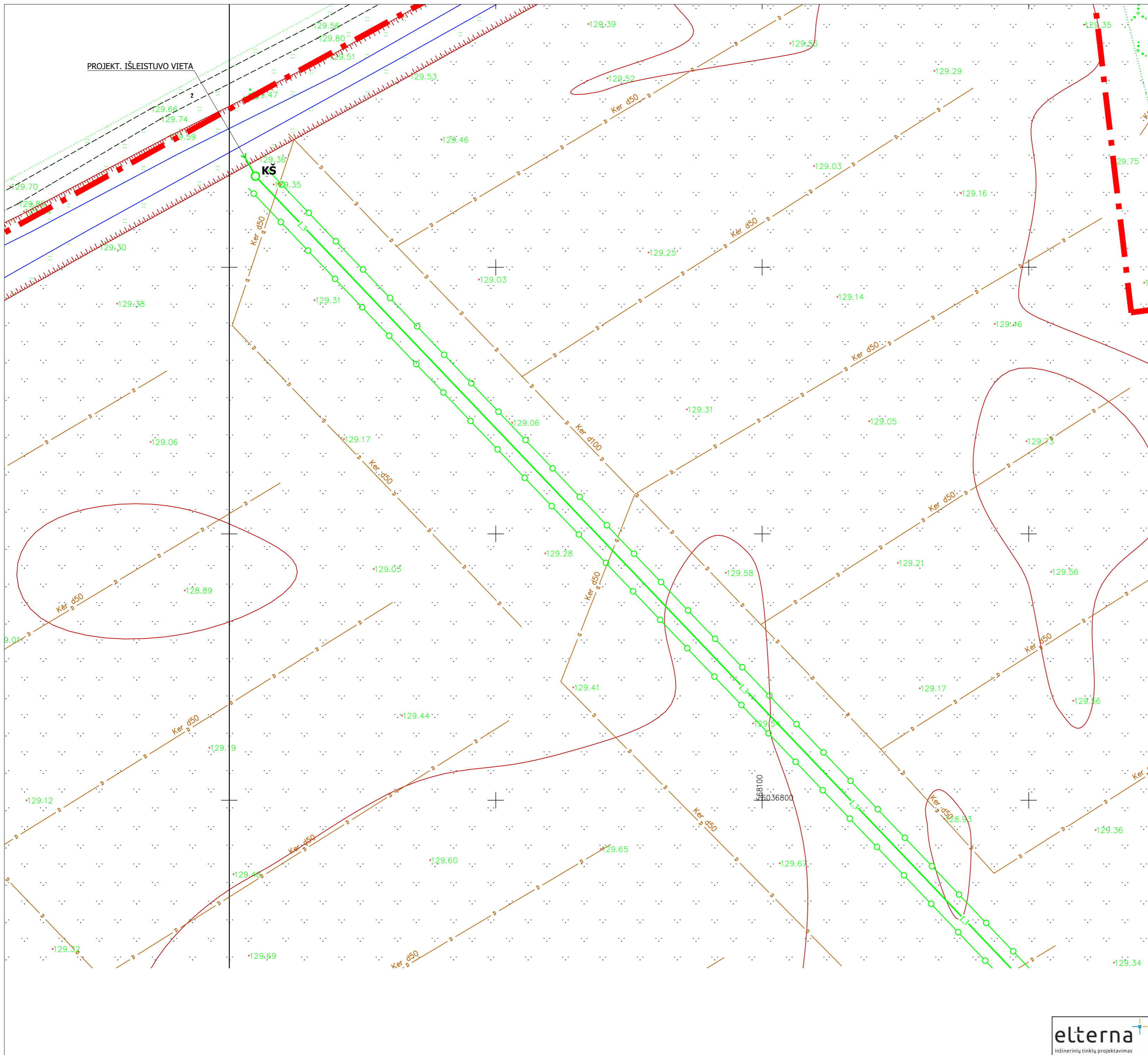
**SUTARTINIAI ŽYMĖJIMAI (INŽINERINIAI TINKLAI)**

	V1	Projekt. vandentiekio tinklas
	V3	Projekt. gamybinio vandentiekio tinklas
	F1	Projekt. buitinių nuotekų tinklas
	F11	Projekt. valytų buitinių nuotekų tinklas
	F3	Projekt. gamybinių nuotekų tinklas
	FS2	Projekt. slėginis dumblo tinklas
	L3	Projekt. švaraus vandens (po filtrų) tinklas

**BRĖŽINIŲ IŠDĖSTYMO SCHEMA**





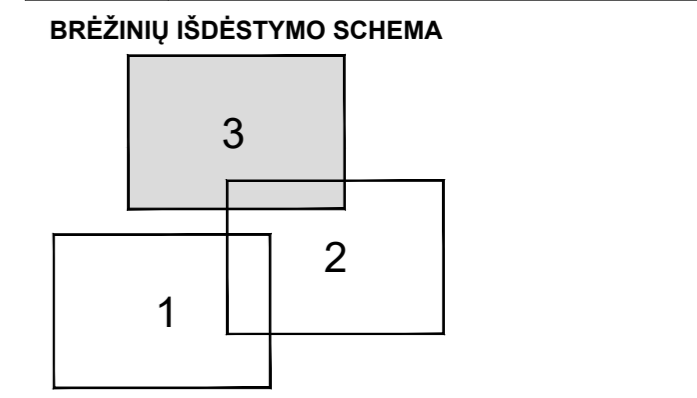


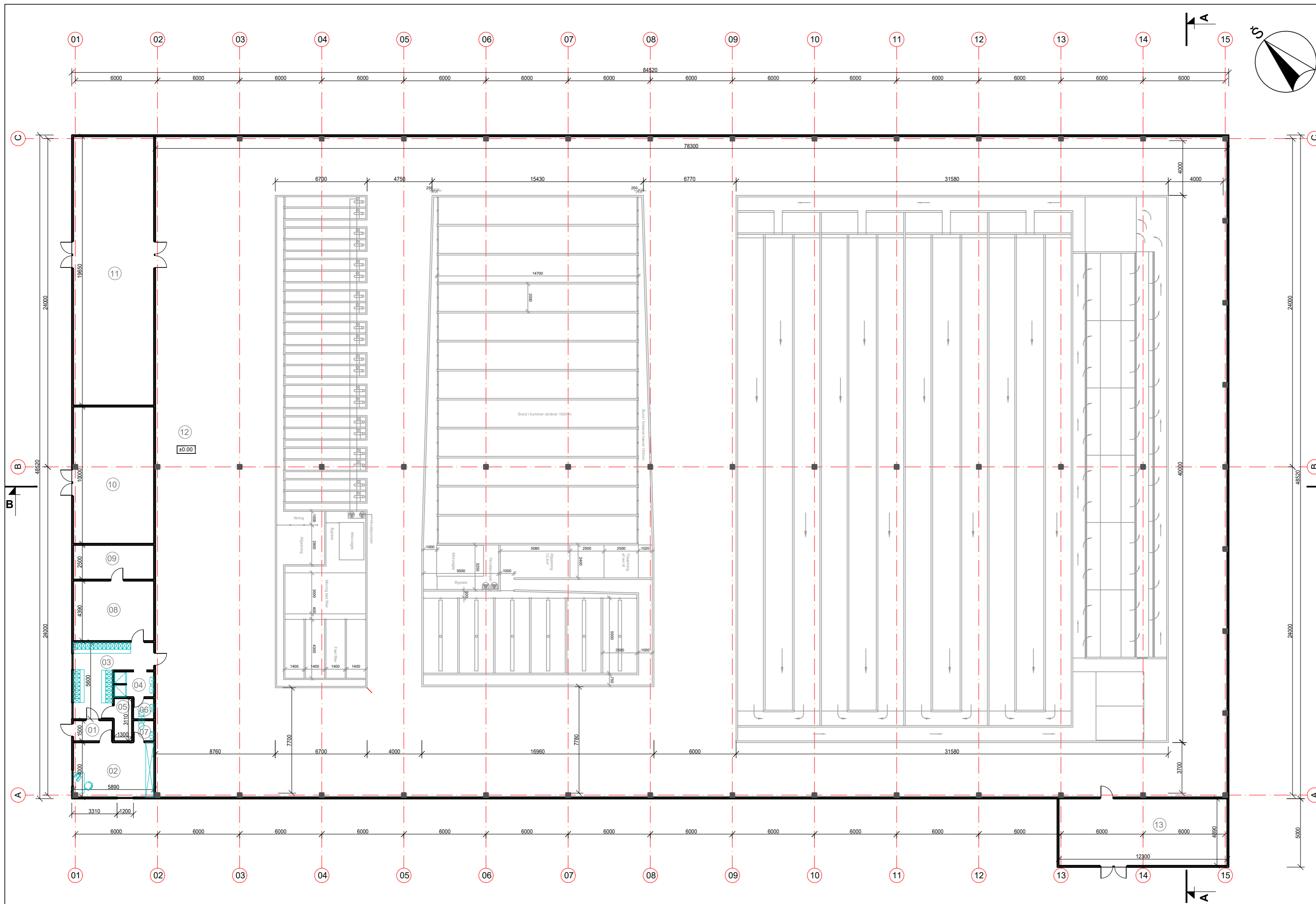
**SUTARTINIAI ŽYMĖJIMAI**

	Sklypo riba
	Nuotekų (švarių) tinklų apsaugos zona

**SUTARTINIAI ŽYMĖJIMAI (INŽINERINIAI TINKLAI)**

	Projekt. švaraus vandens (po filtrų) tinklas
--	--

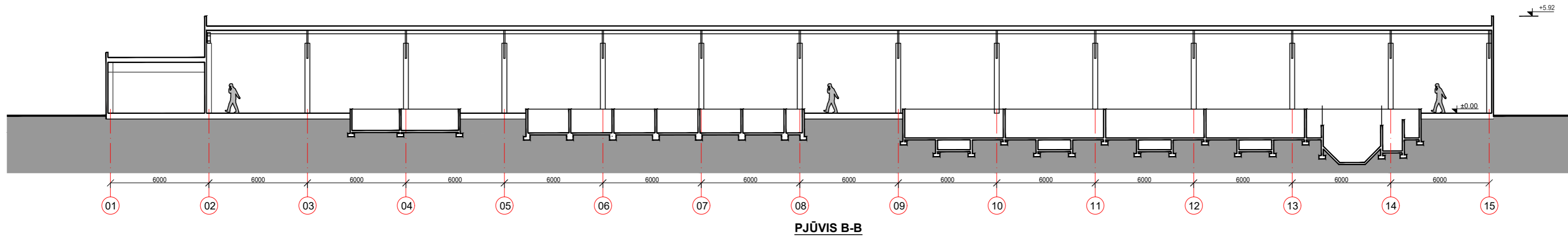




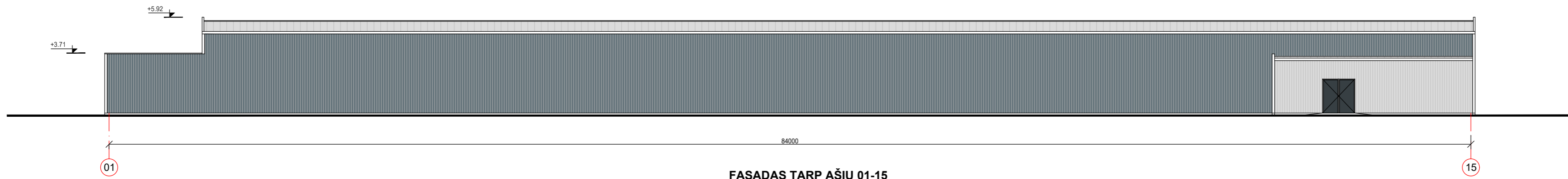
PIRMO AUKŠTO PATALPŲ EKSPLIKACIJA

Nr.	Patalpos pavadinimas	Plotas, m <sup>2</sup>
1.	Koridorius	4.30
2.	Kabinetas	23.56
3.	Persirengimo pat.	22.20
4.	Prausykla	5.40
5.	Skalbykla	11.40
6.	Tualetas	2.25
7.	Tualetas	2.25
8.	Virtuvė	25.90
9.	Poilsio patalpa	14.73
10.	Sandėlis	60.00
11.	Pašarų sandėlis	160.00
12.	Baseinų patalpa	3782.00
13.	Elektros įvado patalpa	60.00
<b>IŠ VISO:</b>		<b>4173.990</b>

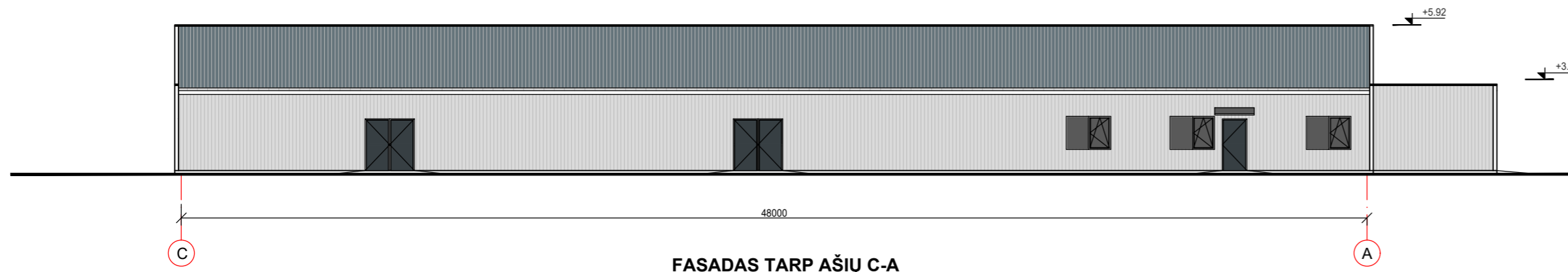
0	2022-11	PROJEKTINIAI PASIŪLYMAI
LAIDA	IŠLEIDIMO DATA	LAIDOS STATUSAS, KEITIMO PRIEŽASTIS (JEI TOKIA TAIKOMA)
KVAL. PATV. DOK.NR.	 <small>inžinerinių tinklų projektavimas</small>	<small>MB „Elterna“ Laisvės pr. 60-1107, Vilnius Tel. +370 626 32182 El. p. info@elterna.lt</small>
A 1849	SPV	T. Savukynas
A 1849	SPDV	T. Savukynas
	Arch	I. Šukytė
LT	UŽSAKOVAS:	POWER FISH, UAB
STATINIO PROJEKTO PAVADINIMAS:		KITOS (ŪKIO) PASKIRTIES PASTATŲ (ŽUVININKYSTĖS ŪKIO GAMYBINIO IR PAGALBINIŲ PASTATŲ), TRAKŲ R. SAV., PALUKNIO SEN., MAMAVIO K., STATYBOS PROJEKTAS
DOKUMENTO PAVADINIMAS:		PIRMO AUKŠTO PLANAS, M 1:200
DOKUMENTO ŽYMUO:		ELT20221121-01-PP-SA.B01
	LAPAS	LAPŲ
	1	1



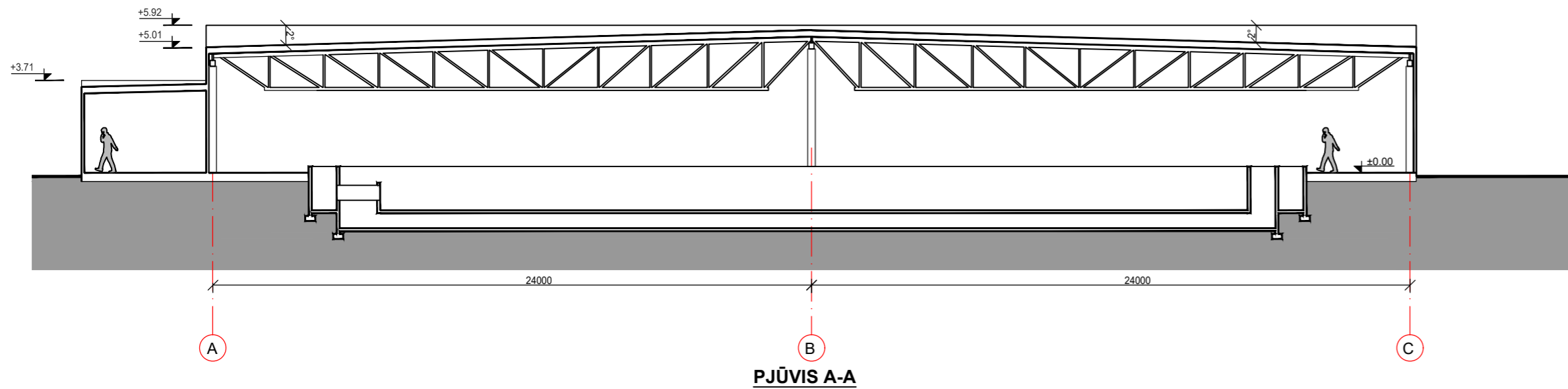
PJŪVIS B-B



FASADAS TARP AŠIŲ 01-15



FASADAS TARP AŠIŲ C-A




PJŪVIS A-A


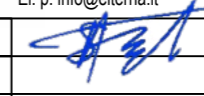
FASADŲ APDAILOS LENTELĖ

PAVADINIMAS	SUTARTINIAI ŽYMĖJIMAI	SPALVA	MEDŽIAGA
Fasadai, lietaus surink. sistema		Tamsiai pilka (RAL 7000)	Daugiasluoksnių plokščių (profiluotos skardos) apdaila
Fasadai, lietaus surink. sistema, stogas		Šviesiai pilka (RAL 9002)	Daugiasluoksnių plokščių (profiluotos skardos), stogo dangos ir stogo apskardavimo apdaila
Cokolis		Tamsiai pilka (NCS S-8000-N)	Fasadiniai atmosferos poveikiams atsparūs dažai
Langai, durys, vartai		Tamsiai pilka (RAL 7016)	PVC langų rėmų, plieninių durų, segmentinių vartų apdaila
		Šviesiai pilka (RAL 9002)	

PASTABA: - parenkant apdailos medžiagų spalvines gamos atitikimą nurodytam spalvų katalogui, atitikį derinti su projekto architektu.


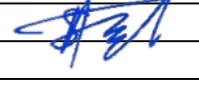
0	2023-03	PROJEKTINIAI PASIŪLYMAI		
LAIDA	IŠLEIDIMO DATA	LAIDOS STATUSAS, KEITIMO PRIEŽASTIS (JEI TOKIA TAIKOMA)		
KVAL. PATV. DOK.NR.	 MB „Elterna“ Laisvės pr. 60-1107, Vilnius Tel. +370 626 32182 El. p. info@elterna.lt		STATINIO PROJEKTO PAVADINIMAS: KITOS (ŪKIO) PASKIRTIES PASTATŲ (ŽUVININKYSTĖS ŪKIO GAMYBINIO IR PAGALBINIŲ PASTATŲ), TRAKŲ R. SAV., PALUKNIO SEN., MAMAVIO K., STATYBOS PROJEKTAS	
A 1849	SPV	T. Savukynas	DOKUMENTO PAVADINIMAS: FASADAI TARP AŠIŲ 01-15; C-A. PJŪVIAI A-A; B-B, M 1:200	
A 1849	SPDV	T. Savukynas		
	Arch	I. Šukytė		
LT	UŽSAKOVAS:	POWER FISH, UAB	DOKUMENTO ŽYMUO: ELT20221121-01-PP-SA.B02	
			LAPAS	LAPŲ
			1	1



0	2023-03	PROJEKTINIAI PASIŪLYMAI			
LAIDA	IŠLEIDIMO DATA	LAIDOS STATUSAS, KEITIMO PRIEŽASTIS (JEI TOKIA TAIKOMA)			
KVAL. PATV. DOK.NR.	 MB „Elterna“ Laisvės pr. 60-1107, Vilnius Tel. +370 626 32182 El. p. info@elterna.lt		STATINIO PROJEKTO PAVADINIMAS: KITOS (ŪKIO) PASKIRTIES PASTATŲ (ŽUVININKYSTĖS ŪKIO GAMYBINIO IR PAGALBINIŲ PASTATŲ), TRAKŲ R. SAV., PALUKNIO SEN., MAMAVIO K., STATYBOS PROJEKTAS		
A 1849	SPV	T. Savukynas			
A 1849	SPDV	T. Savukynas			
	Arch	I. Šukytė			
LT	UŽSAKOVAS:	POWER FISH, UAB	DOKUMENTO ŽYMUO: ELT20221121-01-PP-SA.B03	LAPAS	LAPŲ
				1	1





0	2023-03	PROJEKTINIAI PASIŪLYMAI		
LAIDA	IŠLEIDIMO DATA	LAIDOS STATUSAS, KEITIMO PRIEŽASTIS (JEI TOKIA TAIKOMA)		
KVAL. PATV. DOK.NR.	 MB „Elterna“ Laisvės pr. 60-1107, Vilnius Tel. +370 626 32182 El. p. info@elterna.lt		STATINIO PROJEKTO PAVADINIMAS: KITOS (ŪKIO) PASKIRTIES PASTATŲ (ŽUVININKYSTĖS ŪKIO GAMYBINIO IR PAGALBINIŲ PASTATŲ), TRAKŲ R. SAV., PALUKNIO SEN., MAMAVIO K., STATYBOS PROJEKTAS	
A 1849	SPV	T. Savukynas		
A 1849	SPDV	T. Savukynas		
	Arch	I. Šukytė		
LT	UŽSAKOVAS:	POWER FISH, UAB	DOKUMENTO PAVADINIMAS: Vizualizacija	
			DOKUMENTO ŽYMUO: ELT20221121-01-PP-SA.B04	
			LAPAS	LAPŲ
			1	1